



**Zwischenbericht zum 30. September 2009:  
Investoren- und Analystenpräsentation**

28. Oktober 2009



## Disclaimer

Hinweis: Diese Präsentation enthält Aussagen zur zukünftigen Geschäftsentwicklung des Vossloh-Konzerns, die auf Annahmen und Schätzungen der Unternehmensleitung beruhen. Sollten die den Prognosen zugrunde gelegten Annahmen nicht eintreffen, so können die tatsächlichen Ergebnisse von den prognostizierten Aussagen wesentlich abweichen. Zu den Unsicherheitsfaktoren gehören u.a. Veränderungen im politischen, geschäftlichen und wirtschaftlichen Umfeld, das Verhalten von Wettbewerbern, Gesetzesreformen, die Auswirkung künftiger Rechtsprechung und Wechselkurs- und Zinsschwankungen. VOSSLOH, seine Konzerngesellschaften, Berater bzw. Beauftragten übernehmen keinerlei Verantwortung für etwaige Verluste in Zusammenhang mit der Anwendung dieser Präsentation oder deren Inhalt. VOSSLOH übernimmt keine Verpflichtung, die in dieser Präsentation enthaltenen zukunftsbezogenen Aussagen zu aktualisieren.

Die in dieser Präsentation enthaltenen Informationen stellen weder ein Angebot noch eine Aufforderung zum Verkauf oder Kauf der VOSSLOH AG Aktie oder Aktien anderer Unternehmen dar.

## Vossloh-Konzern, 1. bis 3. Quartal 2009

### Auf einen Blick – wichtige operative Kennzahlen

- ▶ Umsatz gegenüber ersten neun Monaten 2008 aufgrund schwachem 3. Quartal um 5,7 % rückläufig
- ▶ EBIT und EBIT-Marge unter Vorjahresniveau, Marge trotzdem über Zielwert
- ▶ ROCE auf 18,5 % gesunken (Vorjahr: 22,4 %); Wertbeitrag entsprechend niedriger

		1-9/2008	1-9/2009	Δ in %
Umsatz	Mio.€	903,1	851,4	-5,7
EBIT	Mio.€	106,0	92,1	-13,1
EBIT-Marge	%	11,7	10,8	-
Konzernüberschuss	Mio.€	72,7+42,6	59,5	-18,2 <sup>3</sup>
Ergebnis je Aktie	€	4,91+2,88	4,44	-9,6 <sup>3</sup>
ROCE <sup>1,2</sup>	%	22,4	18,5	-
Wertbeitrag <sup>2</sup>	Mio.€	53,8	37,4	-30,5



<sup>1</sup> Annualisiert

<sup>2</sup> Bei einem durchschnittlichen Capital Employed

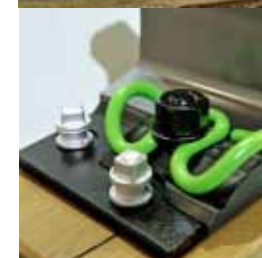
<sup>3</sup> Vergleichbar gerechnet

## Vossloh-Konzern, 1. bis 3. Quartal 2009

### Auf einen Blick – wichtige Finanzkennzahlen

- ▶ Working Capital erhöht, vor allem durch Aufbau des Vorratsvermögens
- ▶ Capital Employed in Durchschnitts- und Stichtagsbetrachtung über Vorjahreswerten
- ▶ Nettofinanzposition gegenüber ersten neun Monaten 2008 und gegenüber Jahresende 2008 – u.a. durch Aktienrückkauf und Dividendenausschüttung – verschlechtert

		30.09.2008	31.12.2008	30.09.2009
Bilanzsumme	Mio.€	1.411,4	1.339,4	1.291,6
Eigenkapital	Mio.€	536,2	492,7	460,1
Eigenkapitalquote	%	38,0	36,8	35,6
Working Capital	Mio.€	239,7	150,6	262,1
Working-Capital-Intensität <sup>1</sup>	%	19,9	12,4	23,1
Capital Employed (Durchschnitt) <sup>2</sup>	Mio.€	632,0	631,3	663,0
Capital Employed (Stichtag)	Mio.€	672,3	582,1	706,8
Nettofinanzschuld <sup>3</sup>	Mio.€	-3,3	-35,0	115,4
Net Gearing	%	-0,6	-7,1	25,1



<sup>1</sup> Annualisiert

<sup>2</sup> Die Vergleichswerte des Vorjahres wurden um die Beiträge des Geschäftsfelds Infrastructure Services bereinigt

<sup>3</sup> Bei negativem Vorzeichen Nettofinanzvermögen

## Vossloh-Konzern, 1. bis 3. Quartal 2009

### Cashflow-Entwicklung

<p>► Cashflow aus laufender Geschäftstätigkeit negativ aufgrund niedrigerem EBIT und Working Capital-Aufbau</p>	Cashflow-Entwicklung (Mio.€)	
	1-9/2008	1-9/2009
<b>Ergebnis vor Zinsen und Ertragssteuern (EBIT)</b>	<b>106,0</b>	<b>92,1</b>
Ergebnis aus nicht fortgeführten Aktivitäten	42,6	0,0
Abschreibungen/Wertberichtigungen abzüglich Zuschreibungen auf Anlagevermögen	22,3	17,9
Veränderung der langfristigen Rückstellungen	20,9	3,8
<b>Bruttocashflow</b>	<b>191,8</b>	<b>113,8</b>
Gewinn/Verlust aus dem Abgang von Anlagevermögen	-44,6	0,1
Veränderung des Working Capital	-57,5	-111,6
Veränderung sonstiger Aktiva und Passiva sowie sonstiger zahlungsunwirksamer Aufwendungen und Erträge	-0,3	-11,9
Gezahlte Ertragssteuern	-31,6	-19,7
<b>Cashflow aus laufender Geschäftstätigkeit</b>	<b>57,8</b>	<b>-29,3</b>
Zugänge zu immateriellen Vermögenswerten und Sachanlagen	-21,2	-28,6
<b>Frei verfügbarer Cashflow<sup>1</sup></b>	<b>36,6</b>	<b>-57,9</b>

## Rail Infrastructure, 1. bis 3. Quartal 2009

### Auf einen Blick – wichtige Kennzahlen

- ▶ Umsatz gegenüber hohem Niveau der ersten neun Monate 2008 gesunken
- ▶ EBIT rückläufig; EBIT-Marge leicht über Vorjahreswert
- ▶ Umsatz Fastening Systems um 5,9 % auf 181,3 Mio.€ gestiegen
- ▶ Umsatz Switch Systems mit 297,5 Mio.€ um 13,5 % unter Vorjahresniveau, u.a. durch zurückhaltende Nachfrage in Nordamerika

		1-9/2008	1-9/2009	Δ in %
Umsatz	Mio.€	514,3	477,5	-7,2
EBIT	Mio.€	86,2	81,9	-5,0
EBIT-Marge	%	16,8	17,2	-
Working Capital	Mio.€	249,2	246,5	-1,1
Capital Employed (Durchschnitt) <sup>1</sup>	Mio.€	501,9	517,7	+3,1
Capital Employed (Stichtag)	Mio.€	546,7	551,1	+0,8
ROCE <sup>2,3</sup>	%	22,9	21,1	-
Wertbeitrag <sup>3</sup>	Mio.€	44,8	39,2	-12,5

<sup>1</sup> Die Vergleichswerte des Vorjahres wurden um die Beiträge des Geschäftsfelds Infrastructure Services bereinigt

<sup>2</sup> Annualisiert

<sup>3</sup> Bei einem durchschnittlichen Capital Employed



## Motive Power&Components, 1. bis 3. Quartal 2009

### Auf einen Blick – wichtige Kennzahlen

- ▶ Umsatz gegenüber Vorjahr rückläufig, insbesondere im 3. Quartal
- ▶ EBIT und EBIT-Marge ebenfalls unter Vorjahreswerten
- ▶ Umsatz Locomotives rückläufig bei 267,0 Mio.€ (-7,1 %);  
Erlöse Vossloh España: 174,9 Mio.€ (+7,8 %), Kiel: 92,8 Mio.€ (-26,3 %)
- ▶ Umsatz Electrical Systems um 5,4 % auf 106,6 Mio.€ gestiegen

		1-9/2008	1-9/2009	Δ in %
Umsatz	Mio.€	388,5	373,6	-3,8
EBIT	Mio.€	32,4	21,8	-32,7
EBIT-Marge	%	8,3	5,8	-
Working Capital	Mio.€	2,6	22,6	+769,2
Capital Employed (Durchschnitt)	Mio.€	127,0	145,4	+14,5
Capital Employed (Stichtag)	Mio.€	129,2	156,5	+21,1
ROCE <sup>1,2</sup>	%	34,0	20,0	-
Wertbeitrag <sup>2</sup>	Mio.€	21,9	9,8	-55,3

<sup>1</sup> Annualisiert

<sup>2</sup> Bei einem durchschnittlichen Capital Employed

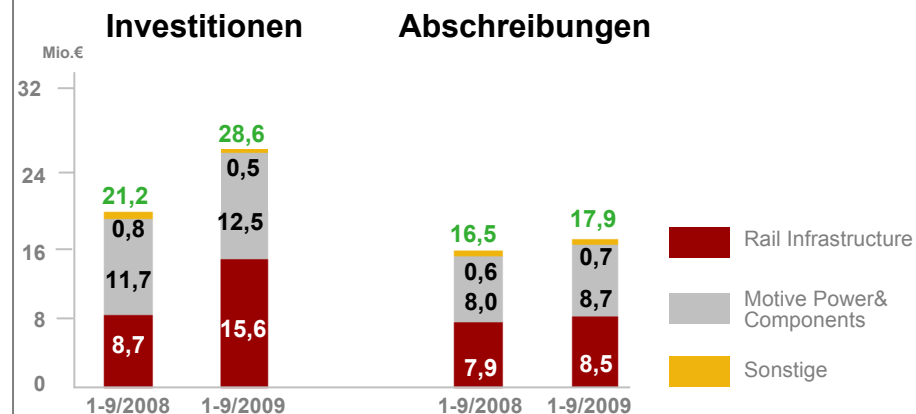


## Vossloh-Konzern, 1. bis 3. Quartal 2009

### Investitionen und Abschreibungen

#### Investitionen

- ▶ Größter Teil der Investitionen entfällt auf Switch Systems und Locomotives
- ▶ Investitionsbudget von ursprünglich 62 Mio. € für 2009 wird nicht erreicht werden; Teile der Projekte verschieben sich ins Jahr 2010

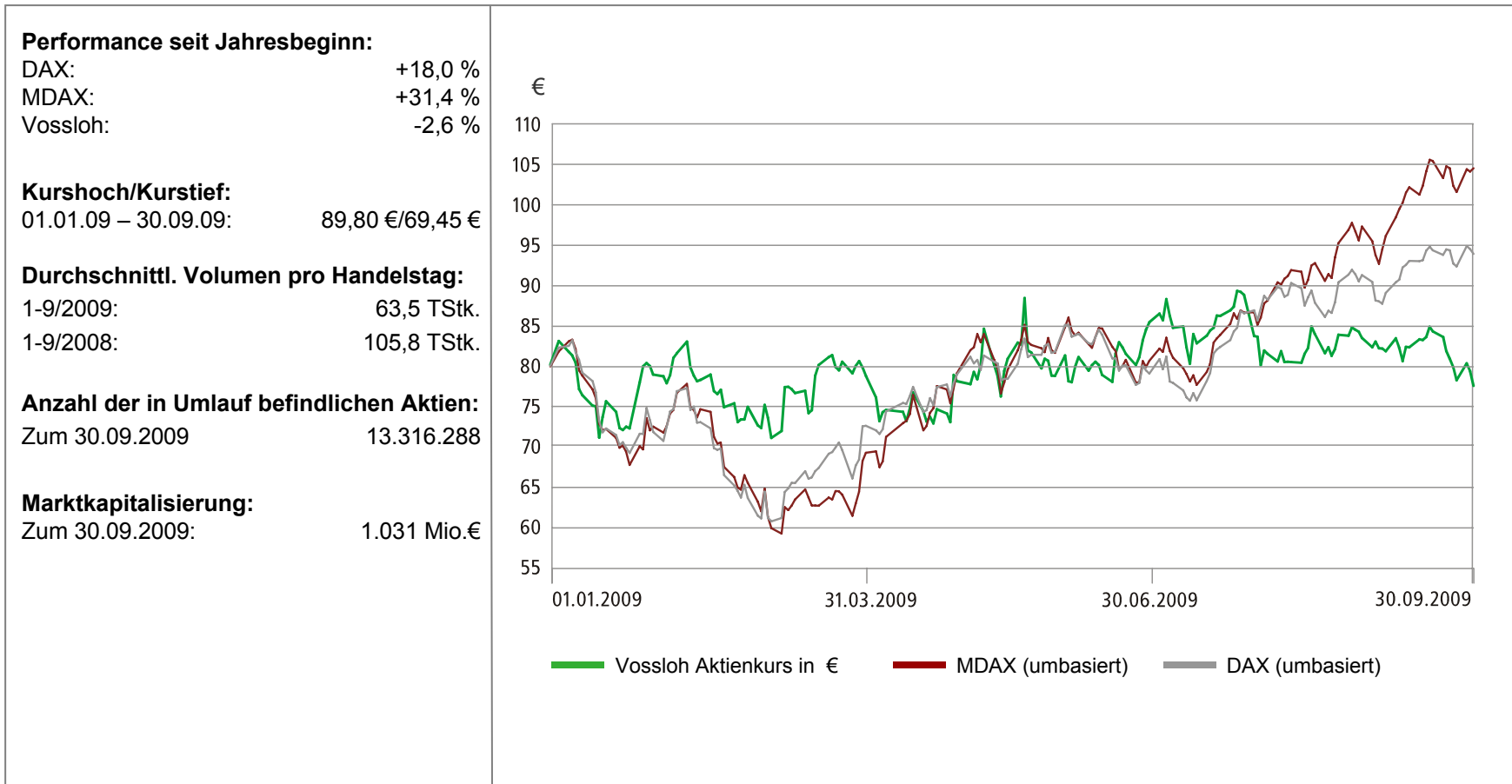


Mio.€	1-9/2008 <sup>1</sup>	1-9/2009	Δ in %
<b>Konzern</b>			
Investitionen	21,2	28,6	+34,9
Abschreibungen	16,5	17,9	+8,5
<b>Rail Infrastructure</b>			
Investitionen	8,7	15,6	+79,3
Abschreibungen	7,9	8,5	+7,6
<b>Motive Power &amp; Components</b>			
Investitionen	11,7	12,5	+6,8
Abschreibungen	8,0	8,7	+8,8

## Vossloh-Aktie

Kursentwicklung 1. Januar bis 30. September 2009:

Vossloh-Aktie mit zuletzt negativer Performance



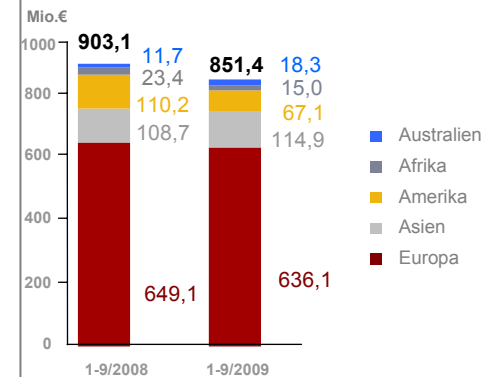
# Vossloh-Konzern, 1. bis 3. Quartal 2009

## Umsatzentwicklung nach Regionen

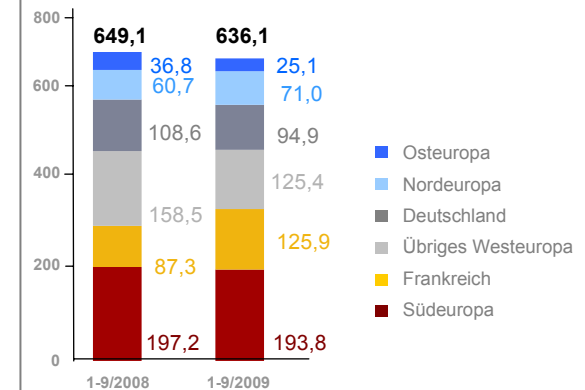
- ▶ Umsätze in Europa leicht unter Vorjahreswert
- ▶ Gestiegene Erlöse vor allem in Frankreich, Portugal, der Schweiz und Norwegen
- ▶ Außereuropäische Länder mit 25,3 %-Anteil am Konzernumsatz (Vorjahr: 28,1 %)
- ▶ Umsatzwachstum in Asien, Australien und Südamerika, dagegen rückläufige Erlösentwicklung in Nord- und Mittelamerika

	1-9/2008 in Mio. €	Anteil in %	1-9/2009 in Mio.€	Anteil in %	Δ in %
Europa	649,1	71,9	636,1	74,7	-2,0
Amerika	110,2	12,2	67,1	7,9	-39,1
Asien	108,7	12,0	114,9	13,5	+5,7
Afrika	23,4	2,6	15,0	1,8	-35,9
Australien	11,7	1,3	18,3	2,1	+56,4
<b>Gesamt</b>	<b>903,1</b>	<b>100,0</b>	<b>851,4</b>	<b>100,0</b>	<b>-5,7</b>

Umsatzentwicklung weltweit



Umsatzentwicklung Europa

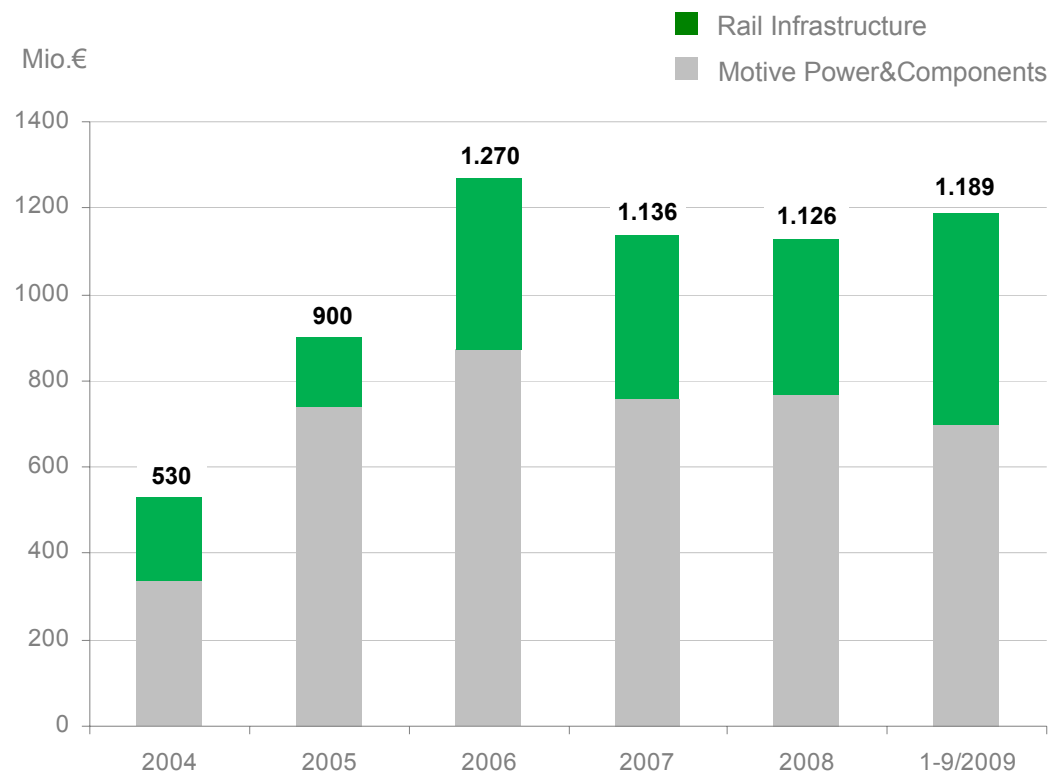


## Vossloh-Konzern, 1. bis 3. Quartal 2009

### Auftragsbestand

- ▶ Auftragsbestand Vossloh-Konzern um 0,8 % leicht unter Vorjahreswert
- ▶ Fastening Systems mit deutlich gestiegenem Auftragsbestand
- ▶ Switch Systems unter Niveau der ersten neun Monate 2008
- ▶ Locomotives mit rückläufigem Auftragsbestand
- ▶ Electrical Systems mit gesunkenem Wert

**Auftragsbestand (Entwicklung 2004 – 1-9/2009)**



## Vossloh-Konzern, 1. bis 3. Quartal 2009

### Auftragsbestand und -eingang

#### Auftragseingang:

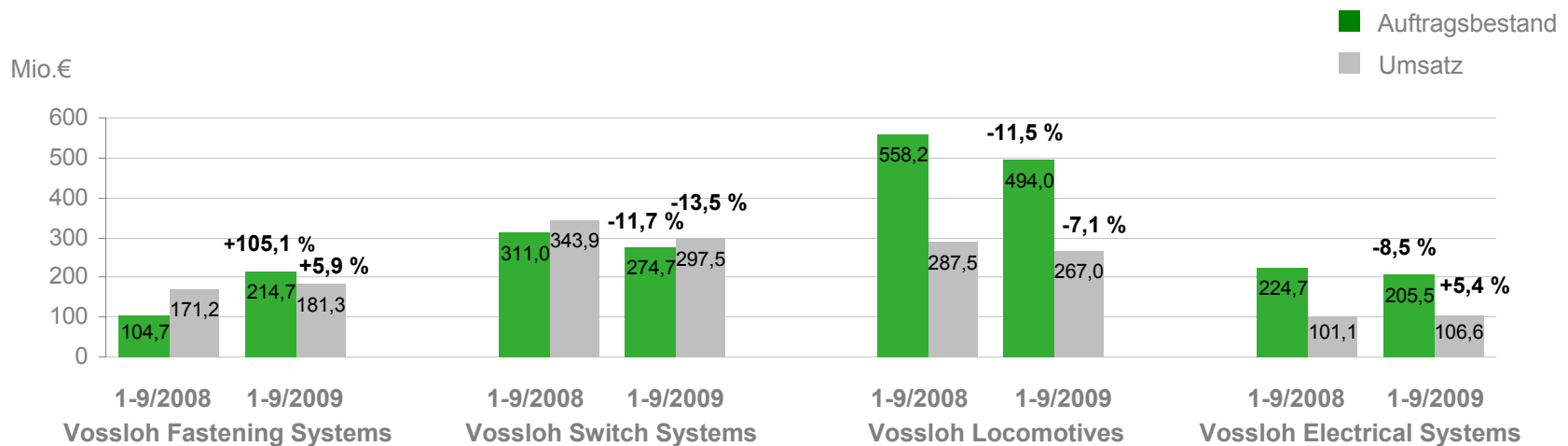
Fastening Systems: 323,8 Mio.€ (+126,8 %)

Locomotives: 229,6 Mio.€ (-24,3 %)

Switch Systems: 285,9 Mio.€ (-31,4 %)

Electrical Systems: 75,8 Mio.€ (-33,2 %)

#### Auftragsbestand und Umsatz



## Vossloh-Konzern, 2009p – 2010p

### Ausblick für 2009 bestätigt; 2010 wieder organisches Wachstum

- ▶ Bisherige Erwartungen zur operativen Entwicklung im Geschäftsjahr 2009 bestätigt
- ▶ Erwartete dynamische Erholung 2010 bislang nicht erkennbar; 2010 trotzdem wieder mit organischem Wachstum

		2008	2009p	Δ in %
Umsatz	Mio.€	1.212,7	1.200	-1,0
EBIT	Mio.€	137,7	138	+0,2
EBIT-Marge	%	11,4	11,5	-
Konzernüberschuss	Mio.€	92,6+46,8	86	-7,1 <sup>1</sup>
Ergebnis je Aktie	€	6,30+3,18	6,37	+1,1 <sup>1</sup>
Working Capital (Stichtag)	Mio.€	150,6	162	+7,6
Capital Employed (Stichtag)	Mio.€	582,1	642	+10,3
Capital Employed (Durchschnitt)	Mio.€	631,3	639	+1,2
ROCE	%	21,8	21,6	-
Wertbeitrag	Mio.€	68,2	68	-0,3
Nettofinanzschuld	Mio.€	-35,0	38	-



# Finanzkalender und Ansprechpartner

## Finanzkalender 2009 / 2010

- ▶ 3. Dezember 2009 Investoren- und Analystenkonferenz<sup>1</sup>
- ▶ 25. März 2010 Bilanzpresse- und Analystenkonferenz zum Geschäftsjahr 2009<sup>1</sup>
- ▶ 28. April 2010 Zwischenbericht zum 1. Quartal 2010<sup>1</sup>
- ▶ 19. Mai 2010 Hauptversammlung
- ▶ 28. Juli 2010 Zwischenbericht zum 1. Halbjahr 2010<sup>1</sup>
- ▶ 27. Oktober 2010 Zwischenbericht zu den ersten neun Monaten 2010<sup>1</sup>
- ▶ 2. Dezember 2010 Investoren – und Analystenkonferenz<sup>1</sup>

## Ansprechpartner

- ▶ Werner Andree, Sprecher des Vorstands
- ▶ IR-Ansprechpartner: Lucia Mathée  
Email: [investor.relations@ag.vossloh.com](mailto:investor.relations@ag.vossloh.com)  
Telefon: +49 (0) 23 92/52-359  
Telefax: +49 (0) 23 92/52-219  
Internet: [www.vossloh.com](http://www.vossloh.com)