

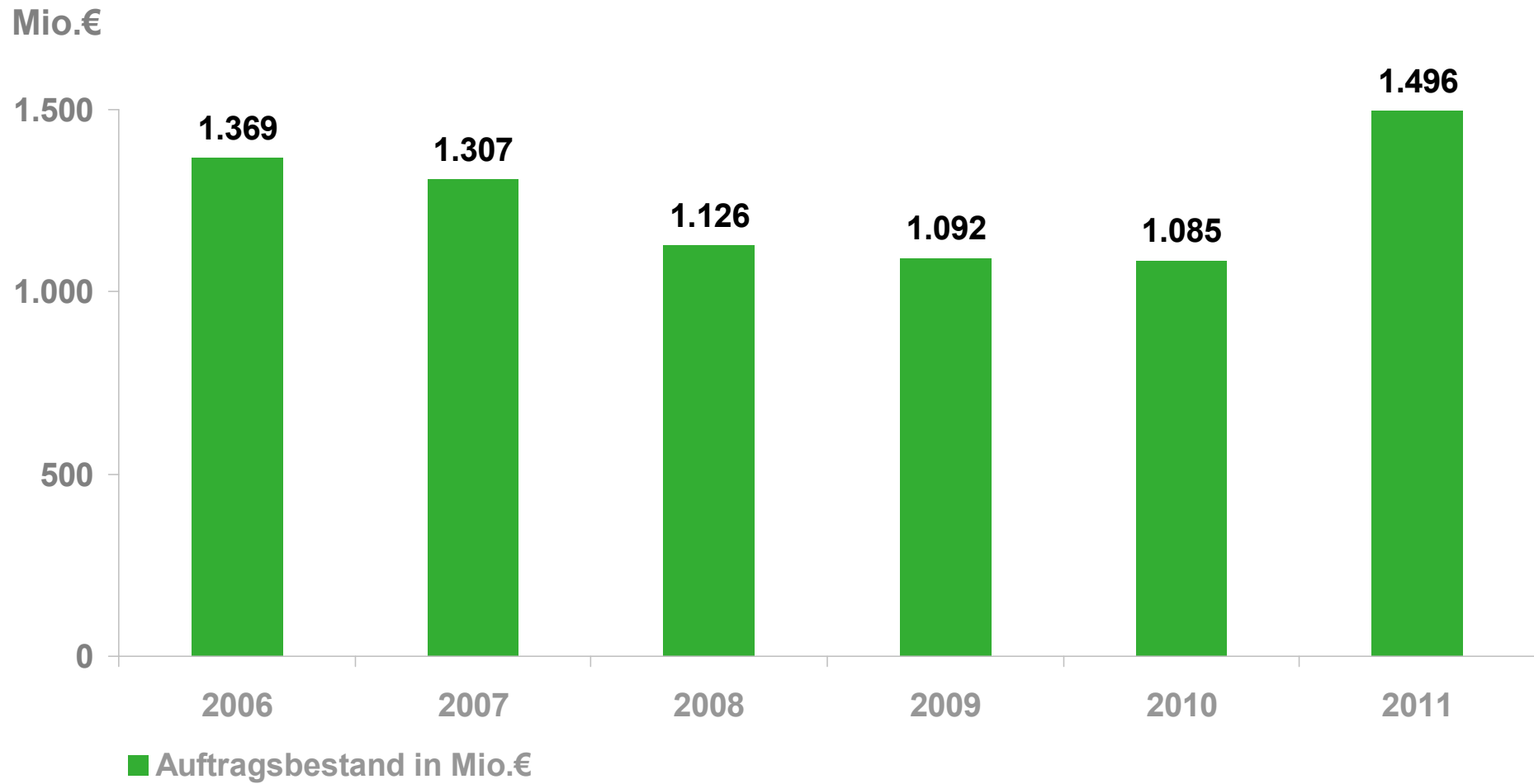
# Präsentation zur Hauptversammlung

23. Mai 2012



# Vossloh-Konzern, Geschäftsjahr 2011

## Auftragsbestand auf Rekordhöhe



# Vossloh-Konzern, Geschäftsjahr 2011

## Belastende externe Faktoren im Geschäftsjahr

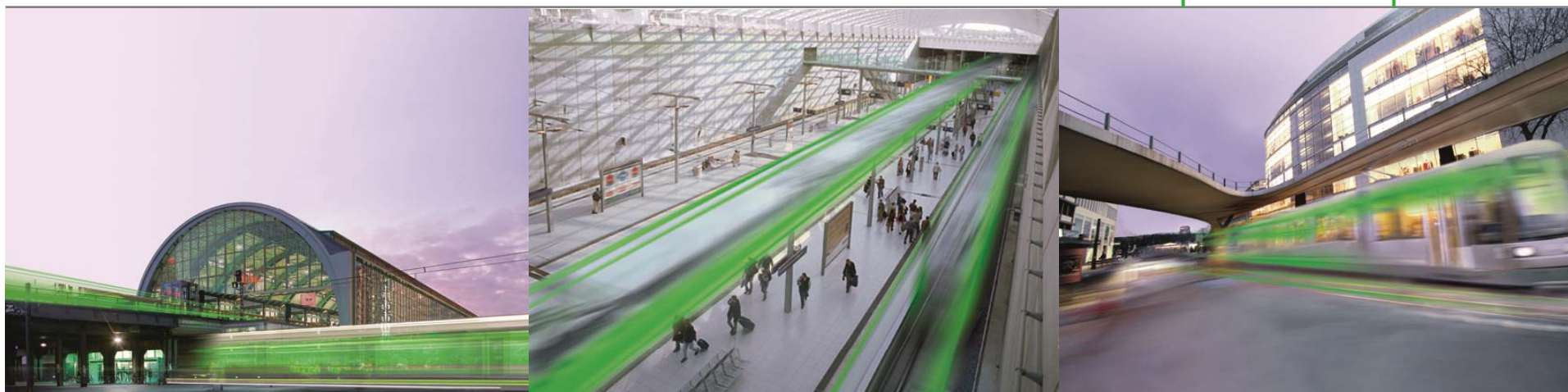
- **Libyen:** Aussetzung des Streckenneubaus zwischen Ras Adjer und Sirt unterbricht Lieferung von Schienenbefestigungen und Weichen
- **China:** Projektverschiebungen durch Wechsel im Eisenbahnministerium und Bauunterbrechungen infolge des schweren Eisenbahnunglücks im vergangenen Jahr lassen Umsatz in China deutlich hinter den Erwartungen zurückbleiben
- **Südeuropa:** Angespannte Haushaltslage der europäischen Märkte führt zu anhaltender Nachfrageschwäche in Südeuropa. West- und Nordeuropäisches Geschäft bleibt jedoch trotz intensiveren Wettbewerbs weiterhin stabil



# Vossloh-Konzern, Geschäftsjahr 2011

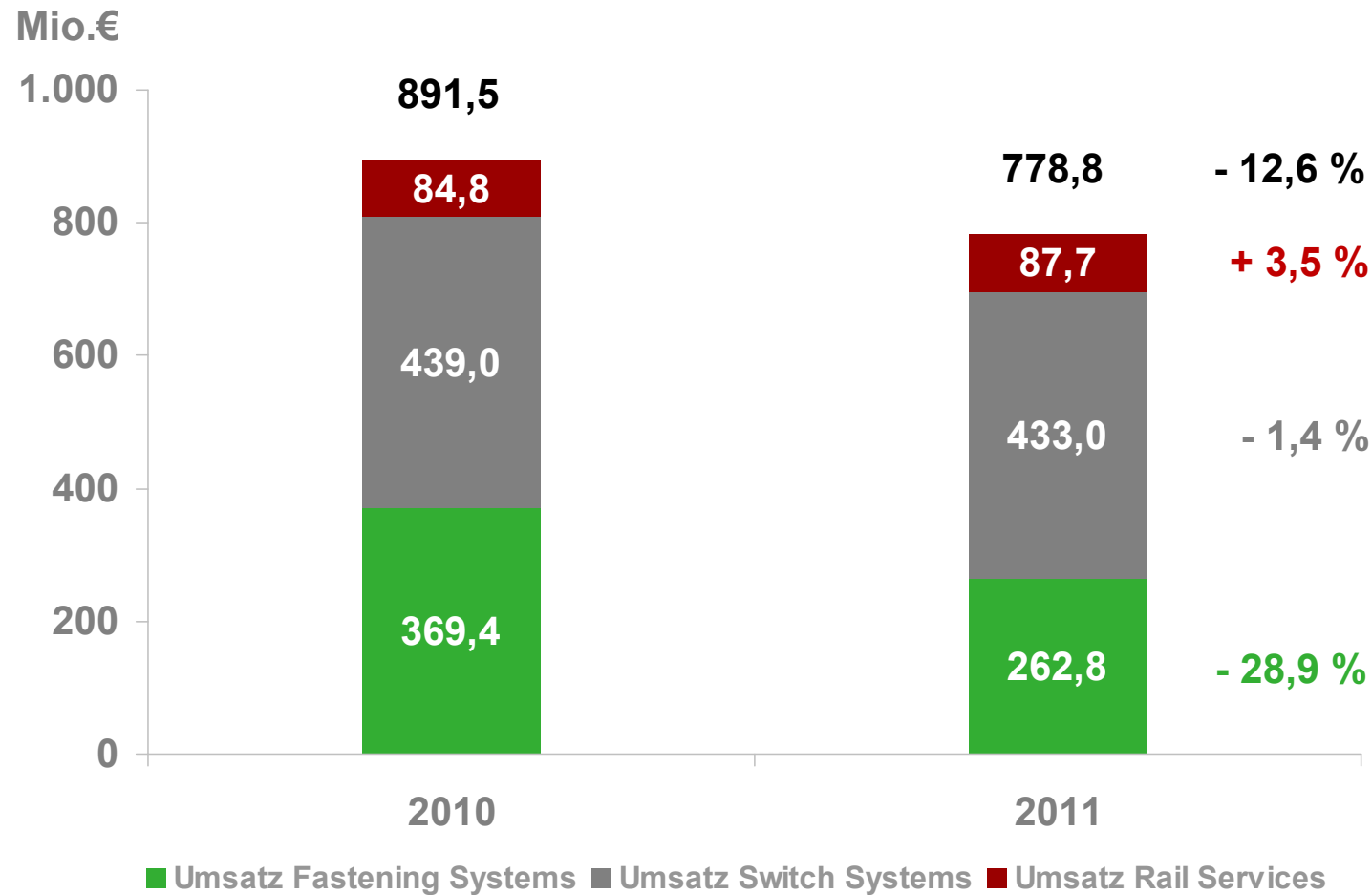
## Eckdaten des Geschäftsjahres

	2010	2011	Δ in %
Umsatz (Mio.€)	1.351,3	1.197,2	-11,4
EBIT (Mio.€)	152,1	96,5	-36,5
EBIT-Marge (%)	11,3	8,1	–
ROCE (%)	17,2	11,9	–
Wertbeitrag	54,8	15,4	-71,9
Konzernüberschuss (Mio.€)	97,5	55,7	-42,8
Ergebnis je Aktie (€)	7,32	4,28	-41,5



## Rail Infrastructure, Geschäftsjahr 2011

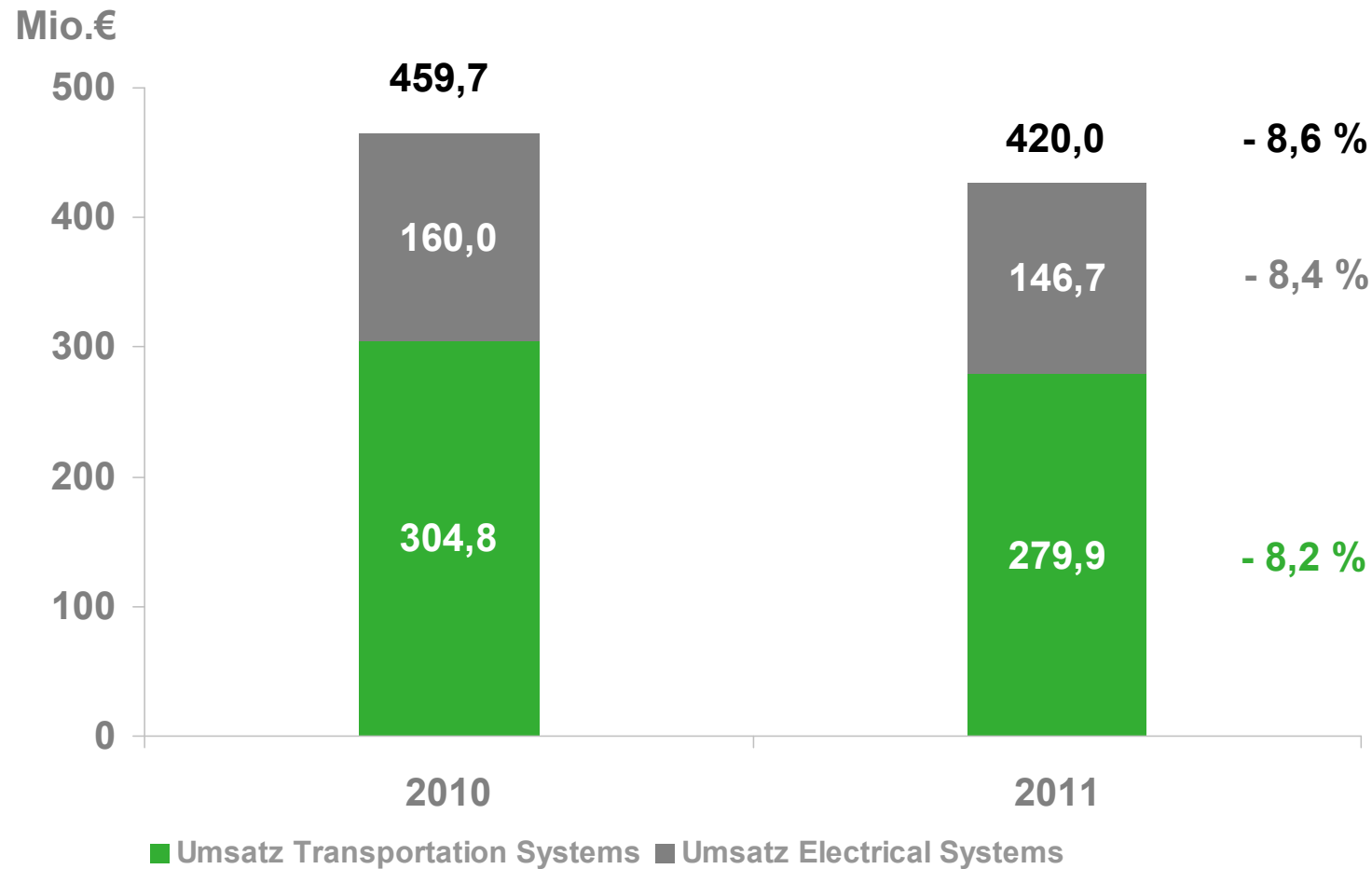
Umsatz bleibt mit 778,8 Mio.€ hinter dem Vorjahr zurück





## Transportation, Geschäftsjahr 2011

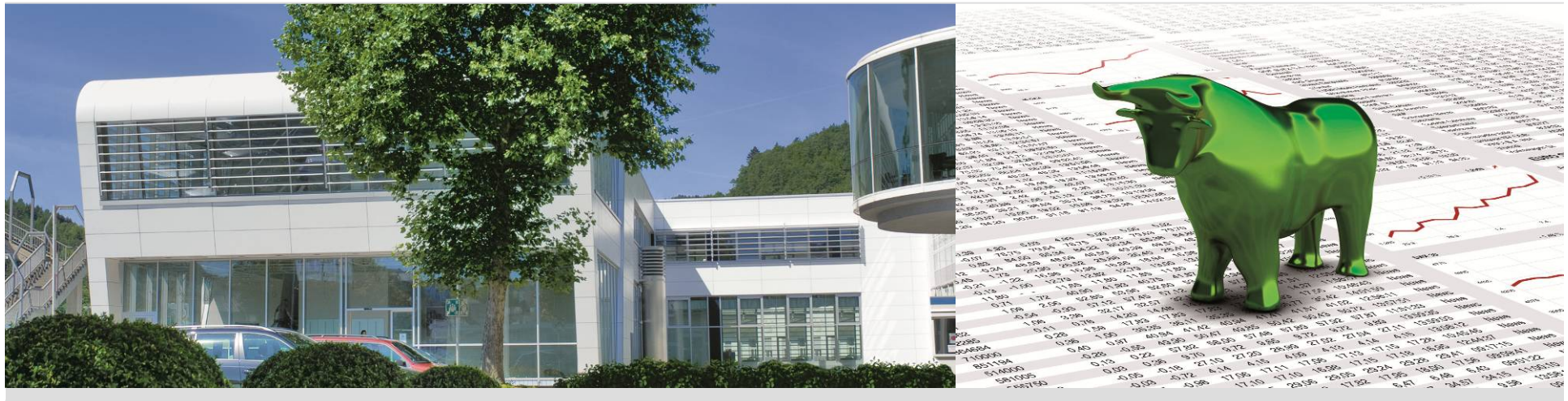
Umsätze in beiden Geschäftsfeldern noch unter Vorjahresniveau



# Vossloh-Konzern, Geschäftsjahr 2011

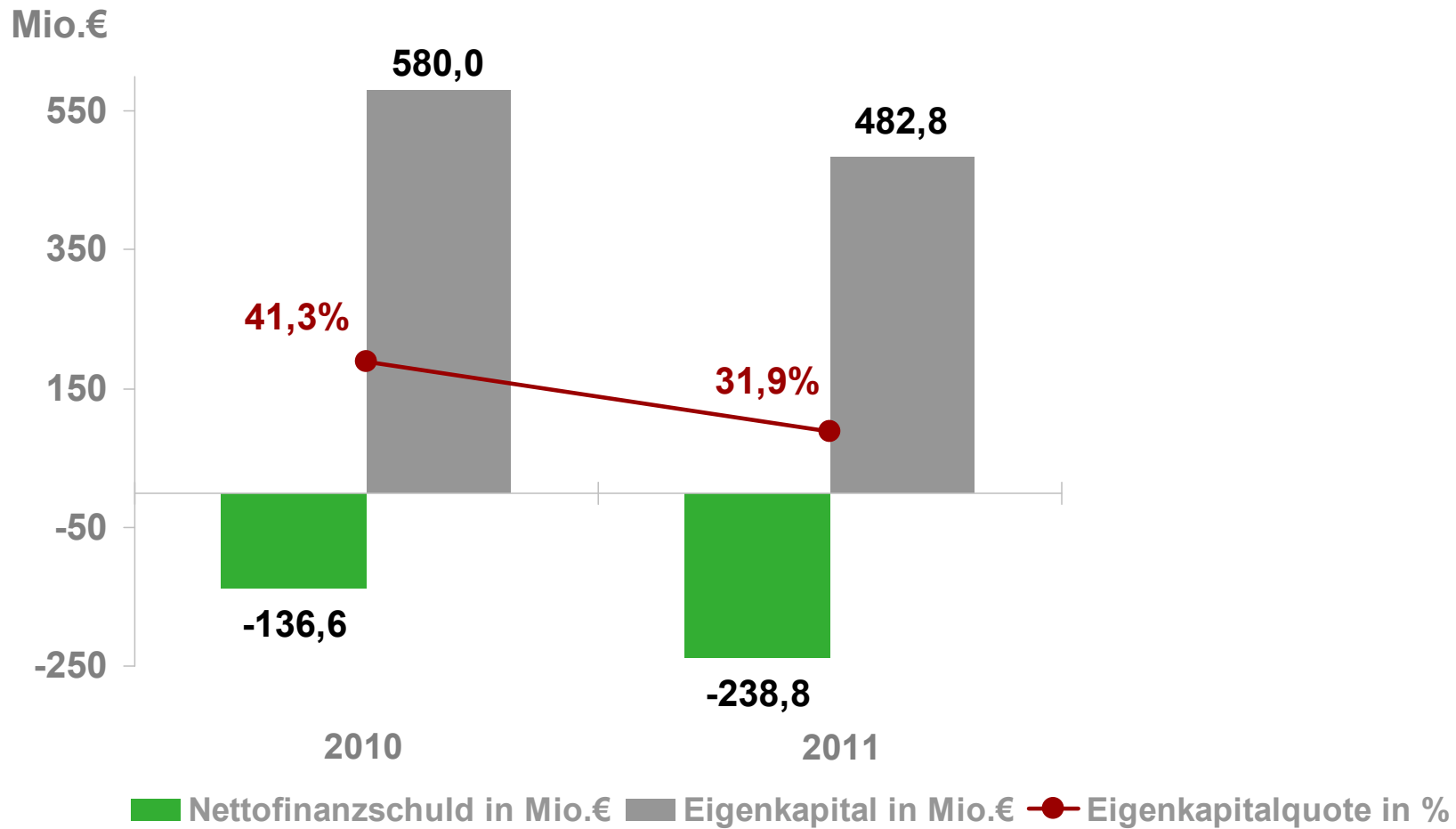
## Aktienrückkaufprogramm 2011

- Am 26. Juli 2011 wurde ein neues Aktienrückkaufprogramm in Höhe von **10 % des Grundkapitals** beschlossen
- Bis einschließlich 02. Dezember 2011 wurden **1.332.529 Aktien** für knapp über **100 Mio.€** zurückgekauft
- Durchschnittlicher **Kaufpreis pro Aktie**: 75,76 €



# Vossloh-Konzern, Geschäftsjahr 2011

Nettofinanzschuld steigt auf 238,8 Mio.€

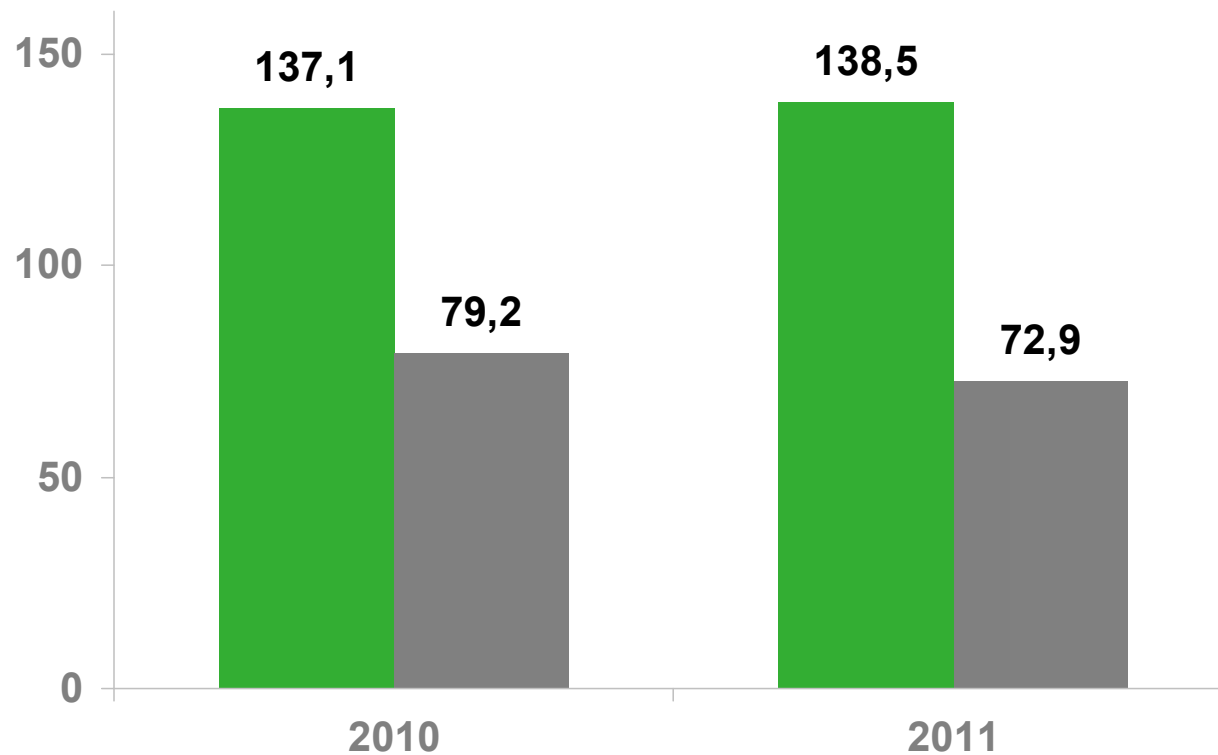




## Vossloh-Konzern, Geschäftsjahr 2011

### Frei verfügbarer Cashflow auf sehr gutem Niveau

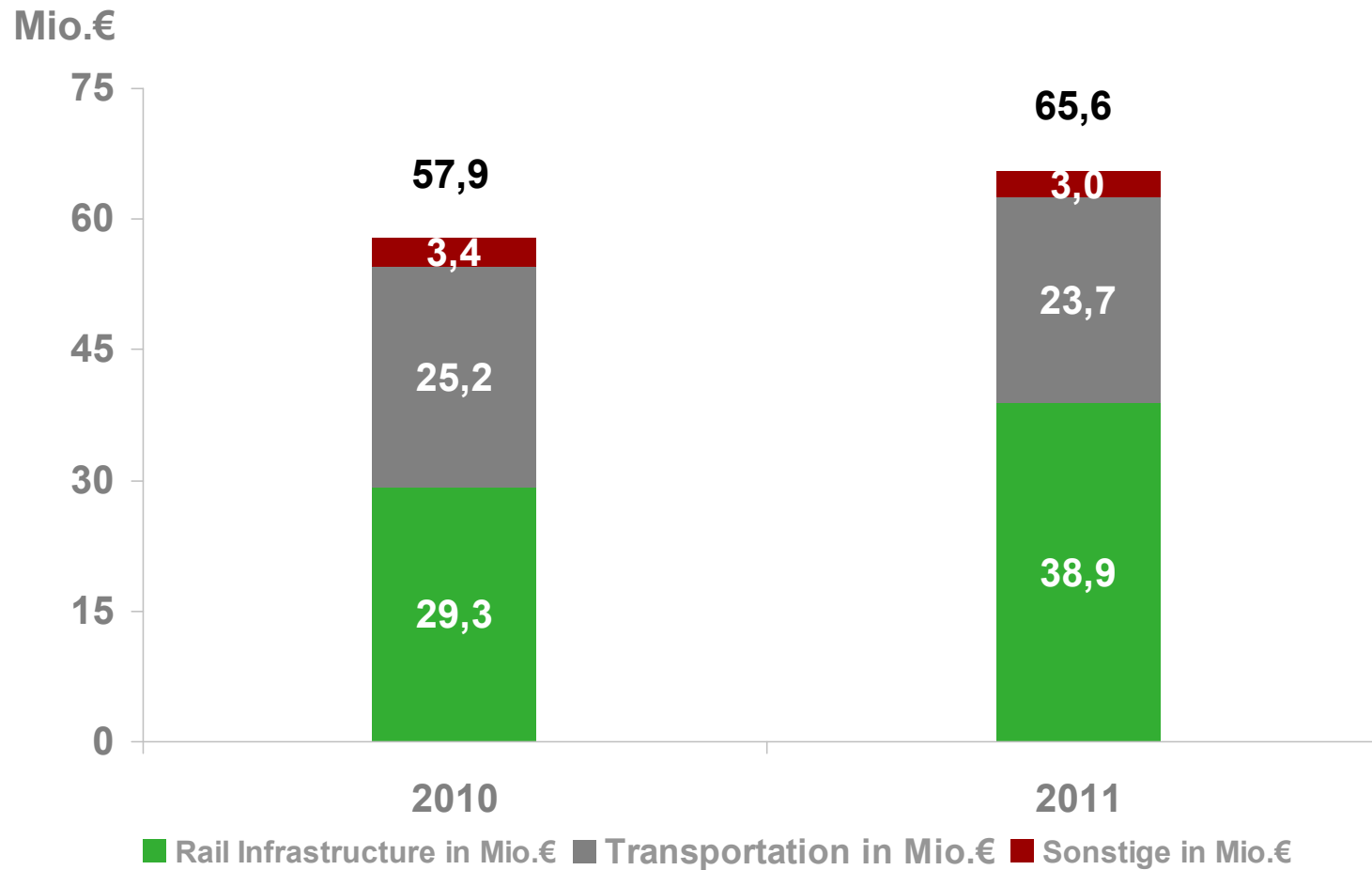
Mio.€



■ Cashflow aus laufender Geschäftstätigkeit in Mio.€ ■ Frei verfügbarer Cashflow\* in Mio.€

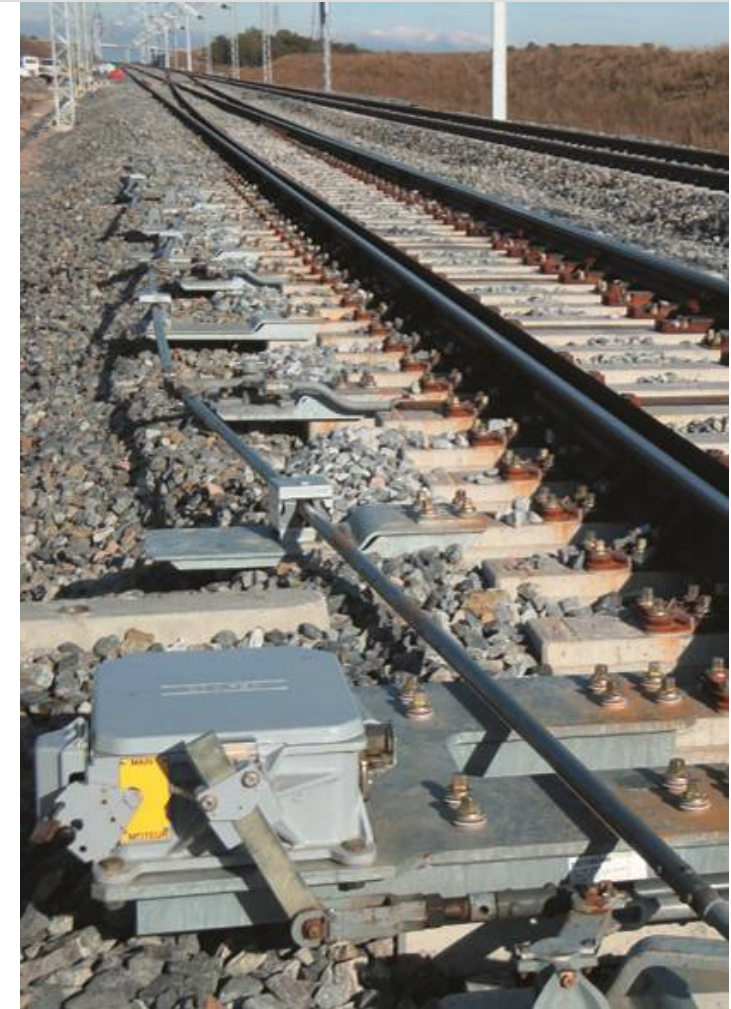
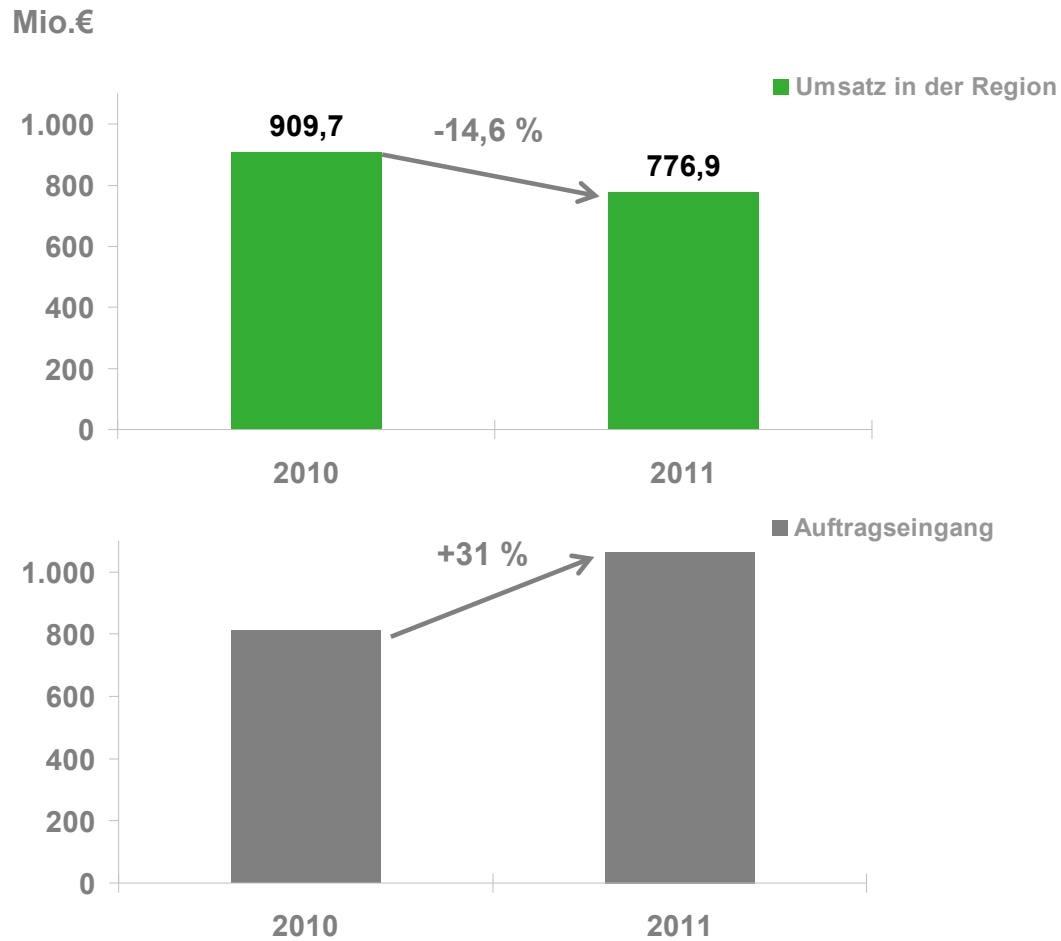
# Vossloh-Konzern, Geschäftsjahr 2011

## Höhere Investitionen im Rahmen der Planung



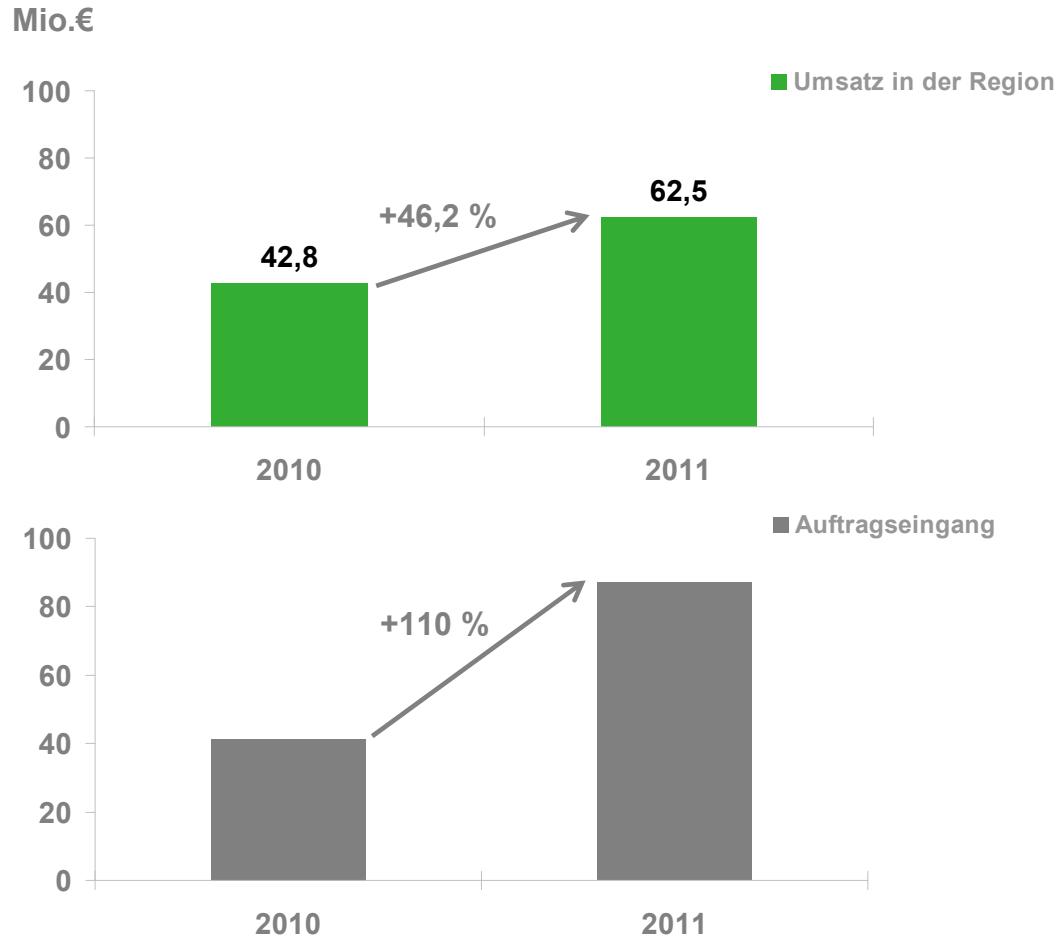
# Vossloh-Konzern, Westeuropa, Nordeuropa, Südeuropa

Schwache Nachfrage in Südeuropa, stabiles Geschäft in West- und Nordeuropa



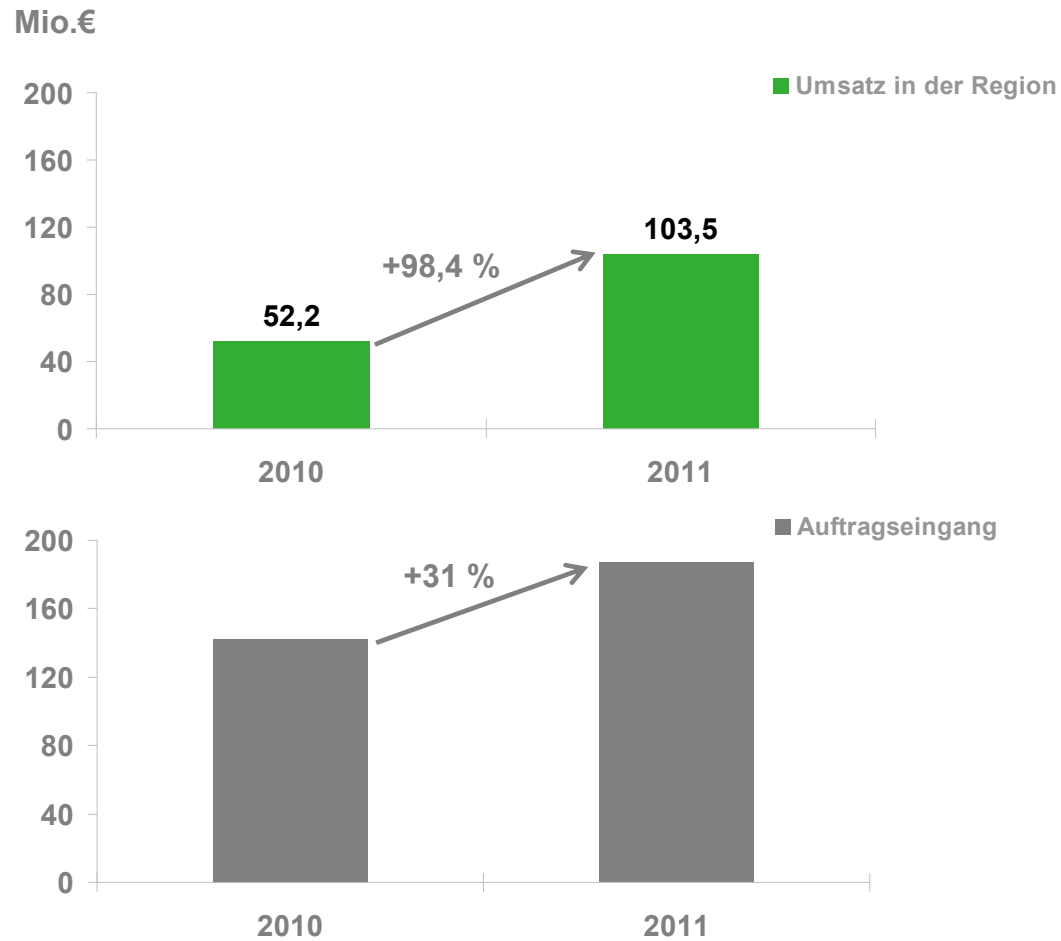
# Vossloh-Konzern, Osteuropa und Russland

**Modernisierung des Bahnnetzes und Städteprojekte geben Perspektive für kommende Jahre**



# Vossloh-Konzern, Afrika und Naher Osten

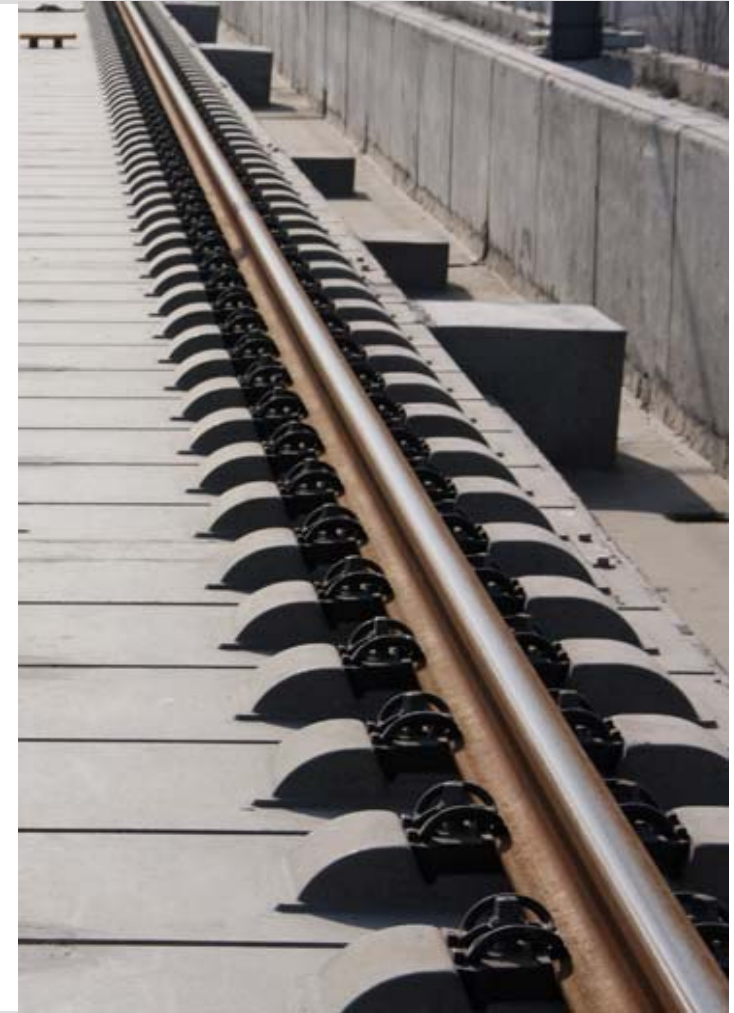
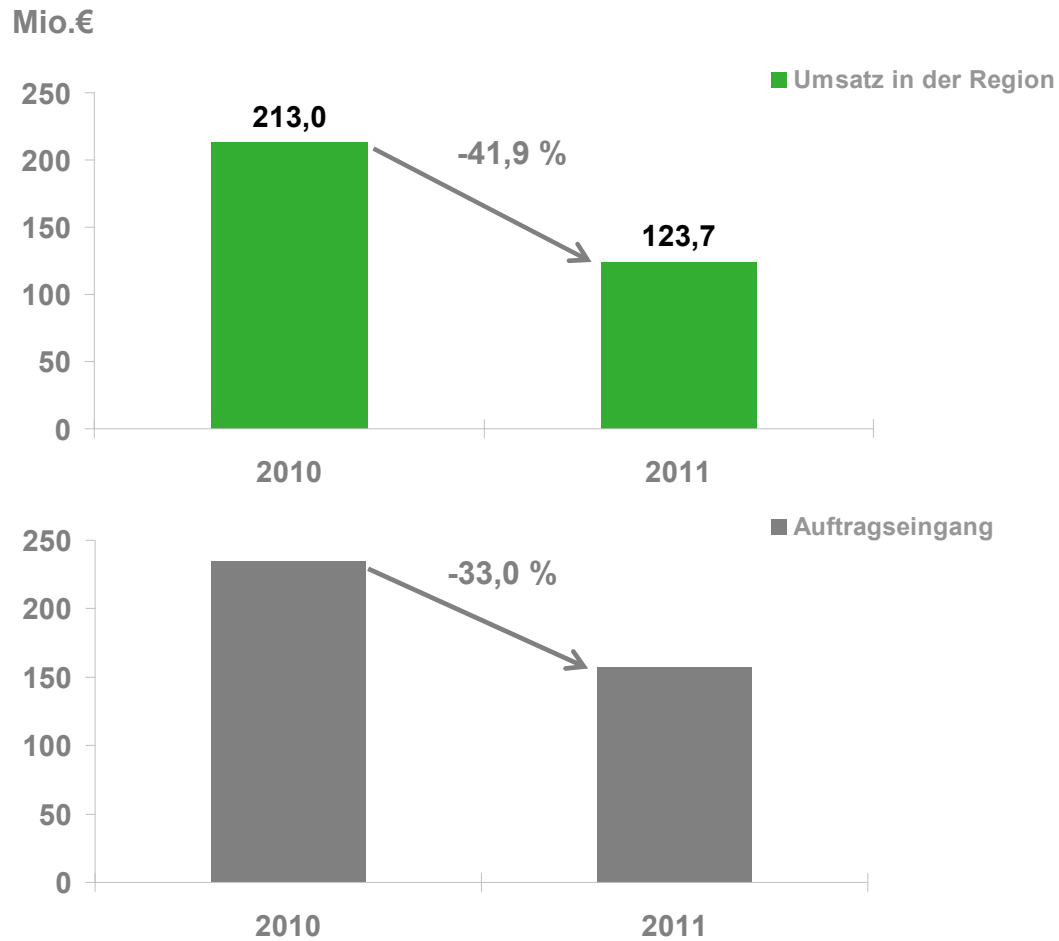
## Deutliches Wachstum trotz Aussetzung Libyen





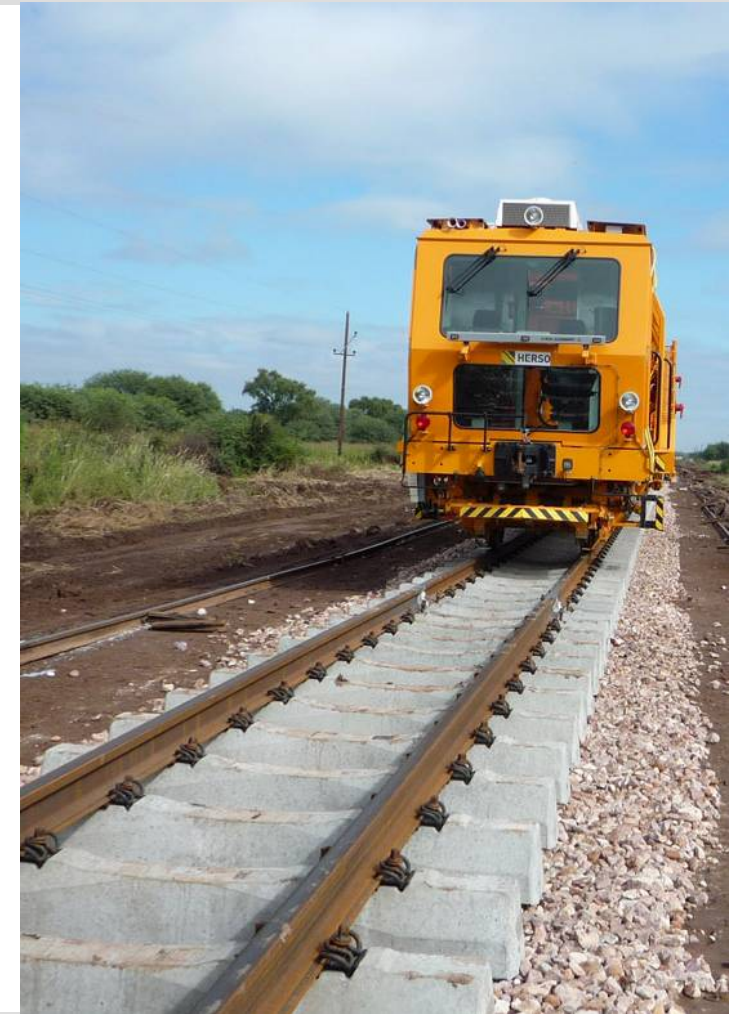
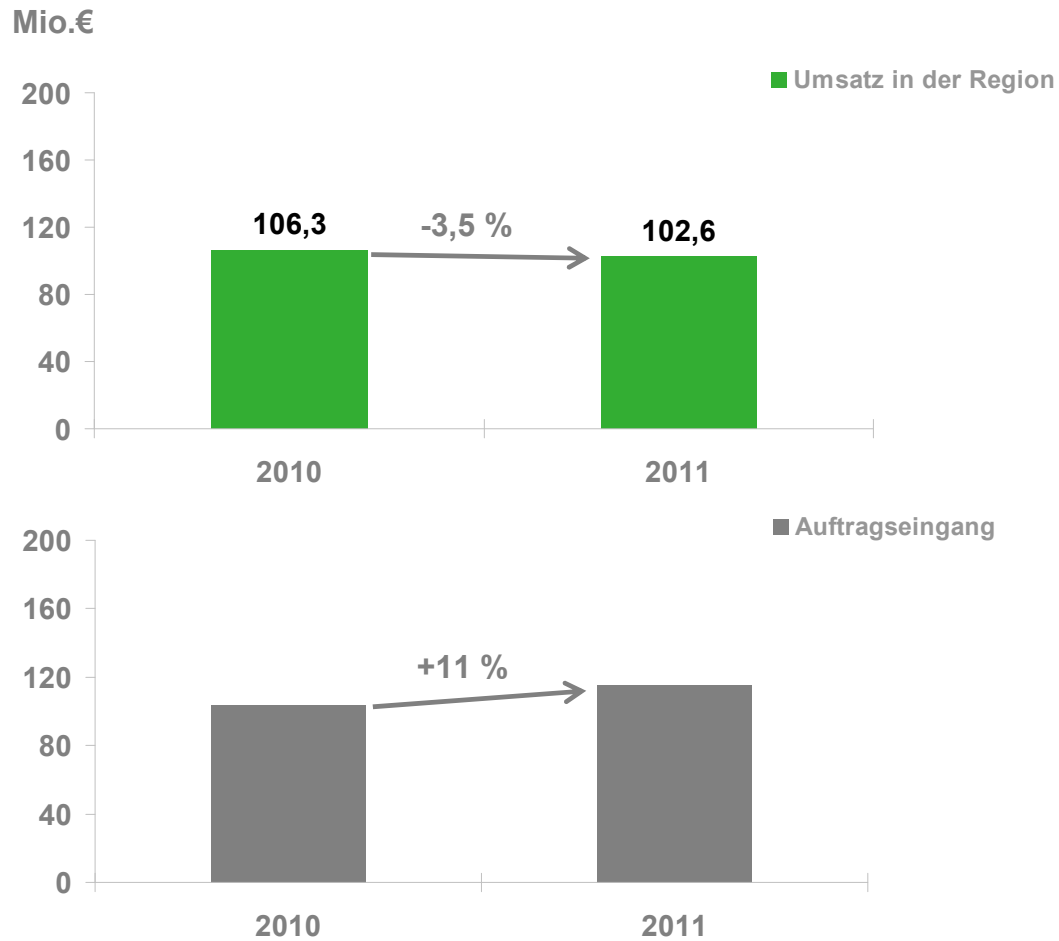
## Vossloh-Konzern, Asien

**China fällt unter Rekordjahr 2010; neue Kunden für Bahninfrastruktur-Projekte in mehreren Ländern**



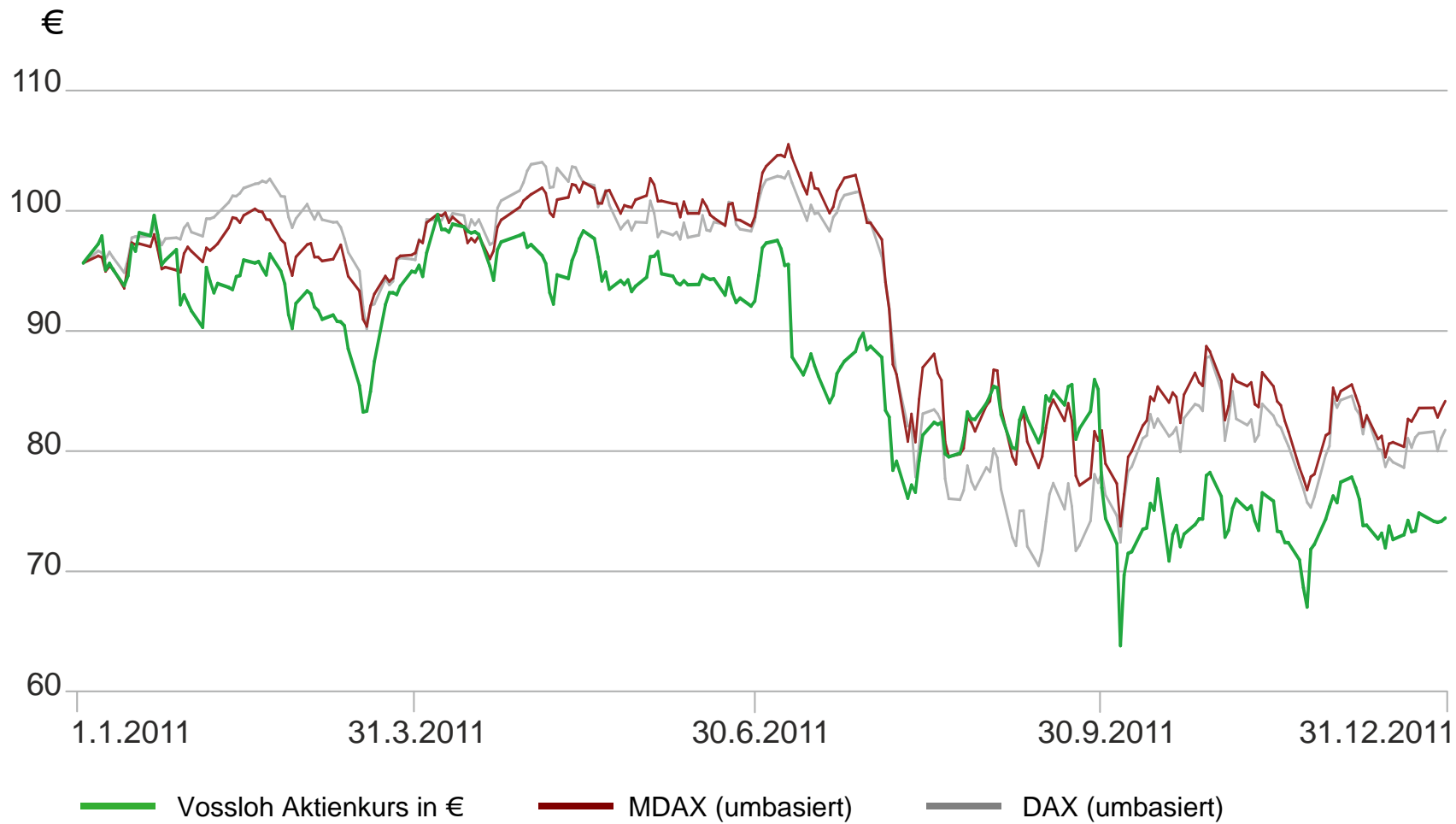
## Vossloh-Konzern, Amerika

Erholung im Gütertransport stützt in den USA;  
Südamerika gewinnt an Dynamik



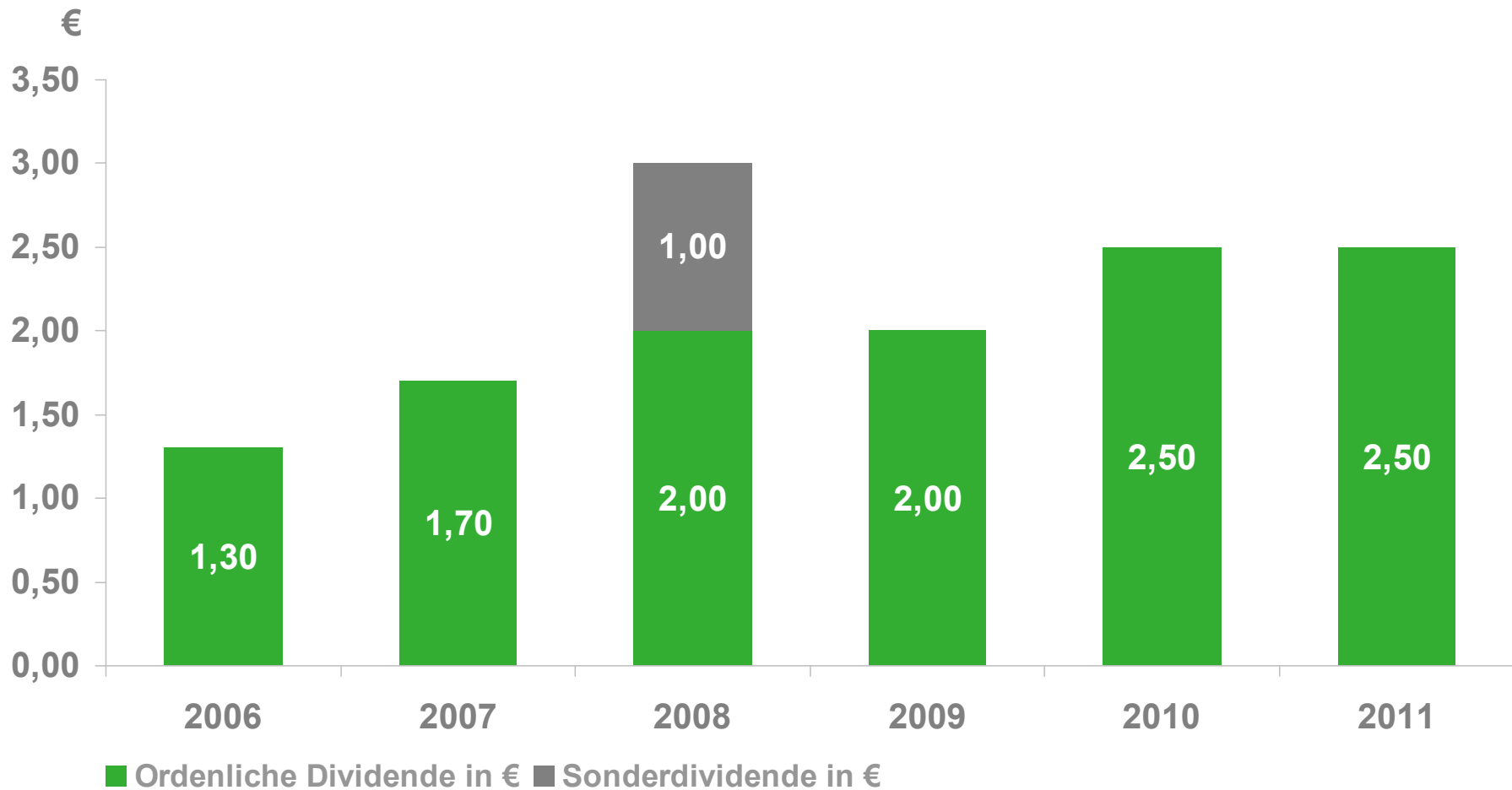
## Vossloh-Aktie, Geschäftsjahr 2011

### Vossloh-Aktie verliert stärker als der Markt



## Vossloh-Konzern, Geschäftsjahr 2011

**Vorschlag für ordentliche Dividende weiterhin auf Rekordniveau des Vorjahres**



## Vossloh-Konzern, 1. Quartal 2012

### Vossloh startet wie erwartet mit gebremstem Tempo

	1-3/2011	1-3/2012	Δ in %
Umsatz (Mio.€)	259,5	255,7	-1,5
EBIT (Mio.€)	17,9	10,2	-43,4
EBIT-Marge (%)	6,9	4,0	–
ROCE (%)	8,9	5,0	–
Wertbeitrag	-2,2	-10,1	–
Konzernüberschuss (Mio.€)	10,5	4,2	-60,0
Ergebnis je Aktie (€)	0,78	0,35	-55,5

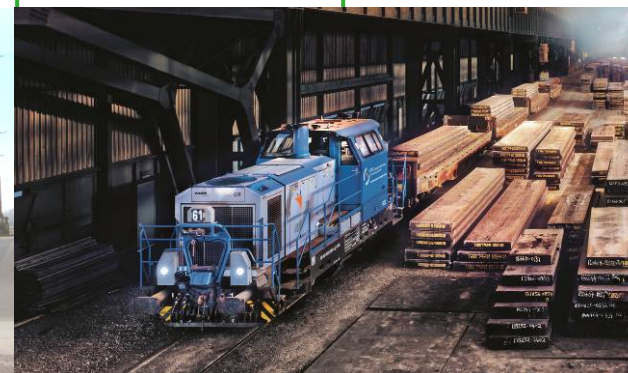




## Vossloh-Konzern, Ausblick 2012 – 2013p

### Vossloh kehrt auf Wachstumspfad zurück

	2011	2012p	2013p
Umsatz (Mrd.€)	1,2	1,25 – 1,3	1,3 – 1,35
EBIT (Mio.€)	96,9	~ 100 – 110	~ 120 – 130
EBIT-Marge (%)	8,1	8,0 – 8,5	9,0 – 10,0
Ergebnis je Aktie (€)	4,30	4,50 – 5,00	5,80 – 6,20
Working Capital (Durchschnitt, Mio.€)	211,2	> 175	> 155
Investitionen (Mio.€)	65,6	~ 79	~ 65
Capital Employed (Durchschnitt, Mio.€)	811,4	~ 800	~ 820
ROCE (%)	11,9	12,5 – 14,0	14,5 – 16,0
Wertbeitrag (Mio.€)	15,8	> 20	> 40
Nettofinanzschuld (Mio.€)	238,8	> 170	> 180



## Vossloh-Konzern – Technik, die bewegt

### Neue Wuppertaler Schwebebahn ab 2014





## Vossloh-Konzern – Technik, die bewegt

Großaufträge aus der deutschen Industrie über  
40 Lokomotiven





## Vossloh-Konzern – Technik, die bewegt

