

Hauptversammlung der Vossloh AG

28. Mai 2014



Hauptversammlung der Vossloh AG 2014

Agenda

1. Vorstellung des neuen Vorstands

2. Entwicklung im Geschäftsjahr 2013

- KPI's Konzern
- Entwicklung in den Geschäftsbereichen
- Investitionen

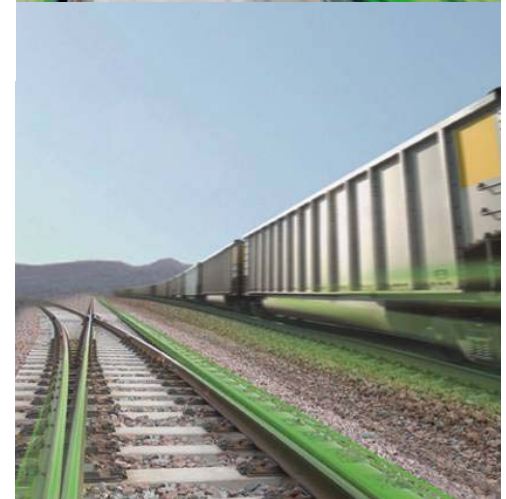
Entwicklung im 1. Quartal 2014

Vossloh-Aktie

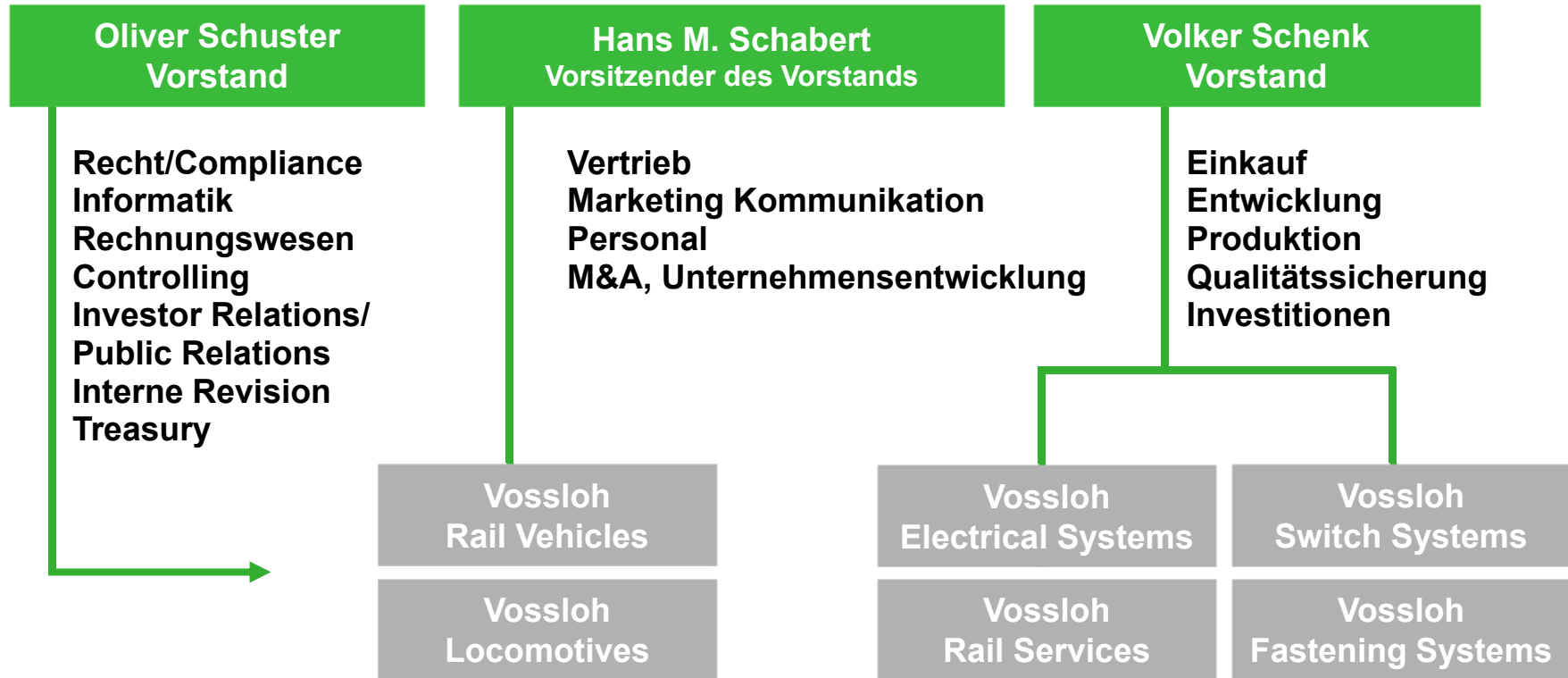
Genehmigtes Kapital, Ergebnisabführungsverträge

3. Ausblick auf 2014

- Bestandsaufnahme, operative Verbesserungen
- Marktumfeld und weitere Internationalisierung
- „One Vossloh“
- Wachstum braucht exzellente Mitarbeiter
- Weitere Entwicklung der Strategie



Ressorts des neuen Vorstands



Hauptversammlung der Vossloh AG 2014

Agenda

1. Vorstellung des neuen Vorstands

2. Entwicklung im Geschäftsjahr 2013

- KPI's Konzern
- Entwicklung in den Geschäftsbereichen
- Investitionen

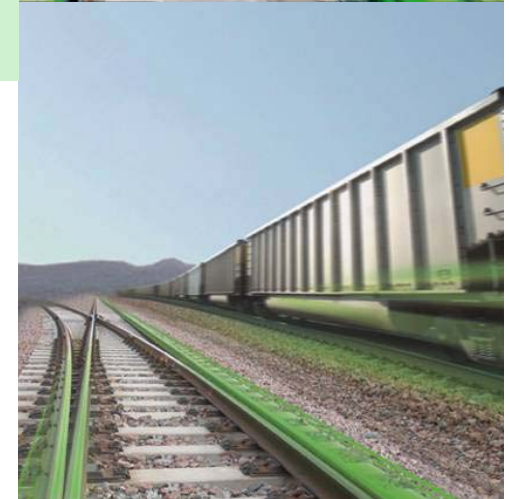
Entwicklung im 1. Quartal 2014

Vossloh-Aktie

Genehmigtes Kapital, Ergebnisabführungsverträge

3. Ausblick auf 2014

- Bestandsaufnahme, operative Verbesserungen
- Marktumfeld und weitere Internationalisierung
- „One Vossloh“
- Wachstum braucht exzellente Mitarbeiter
- Weitere Entwicklung der Strategie



Vossloh-Konzern

Eckdaten des Geschäftsjahres 2013

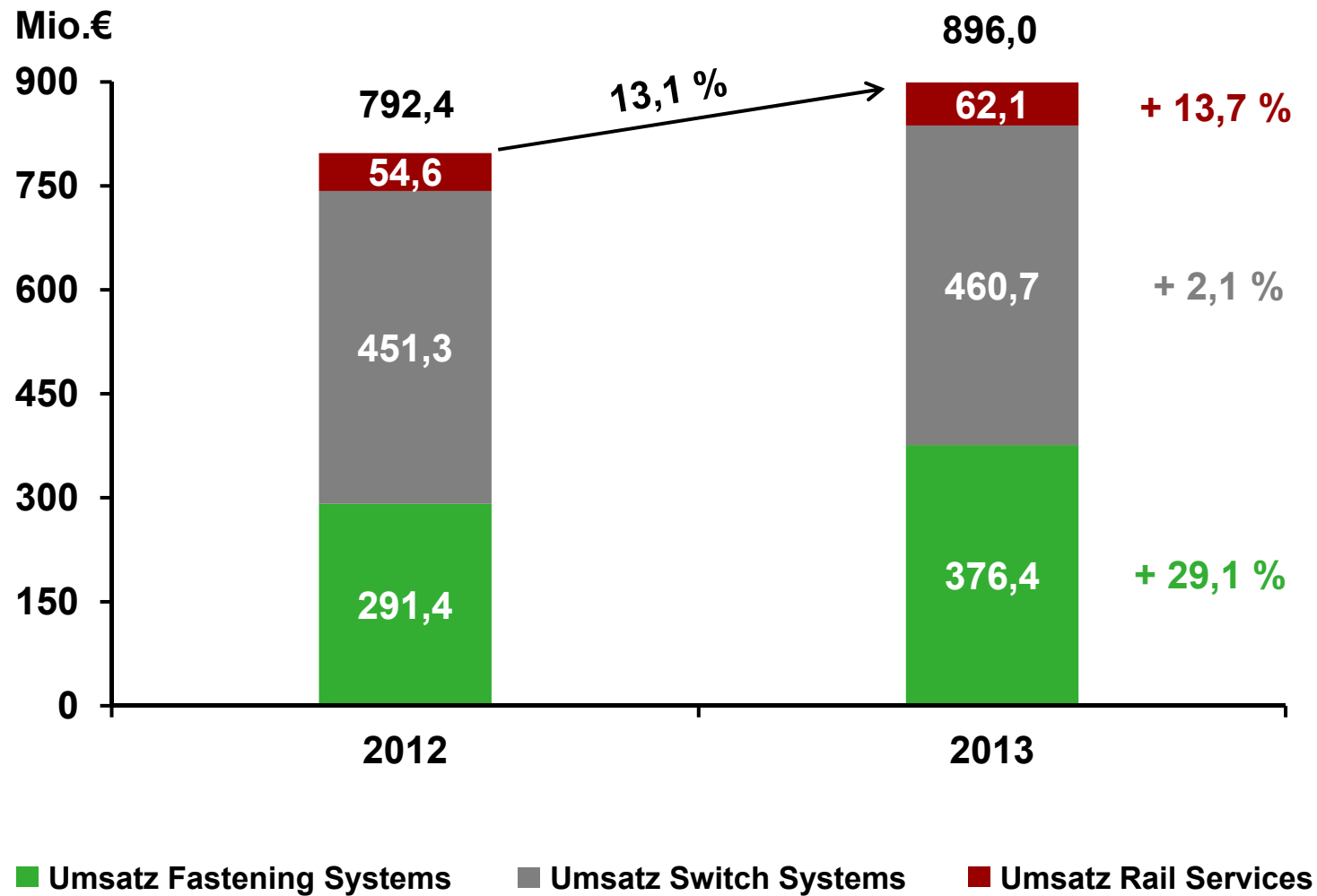
	2012	2013	Δ in %
Umsatz (Mio.€)	1.243,0	1.321,2	+6,3
EBIT (Mio.€)	97,5	54,2	-44,5
EBIT-Marge (%)	7,8	4,1	-
ROCE (%)	11,5* (11,9)	6,1	-
Wertbeitrag (Mio.€)	13,0* (15,4)	-21,9	-
Konzernüberschuss (Mio.€)	59,2	15,0	-74,7
Ergebnis je Aktie (€)	4,94	1,25	-74,7



* Seit dem Geschäftsjahr 2013 werden bestimmte Verpflichtungen im Personalbereich (ausstehende Urlaubsansprüche; Tantieme/Bonuszahlungen; Gleitzeitkonten der Mitarbeiter, Abfindungsansprüche) gem. IAS 37 nicht mehr unter den Rückstellungen, sondern unter den sonstigen Verbindlichkeiten ausgewiesen. Die hieraus resultierenden Auswirkungen auf das Working Capital, Capital Employed, ROCE und Wertbeitrag wurden zur Wahrung der Vergleichbarkeit bei den Vorjahreszahlen berücksichtigt.

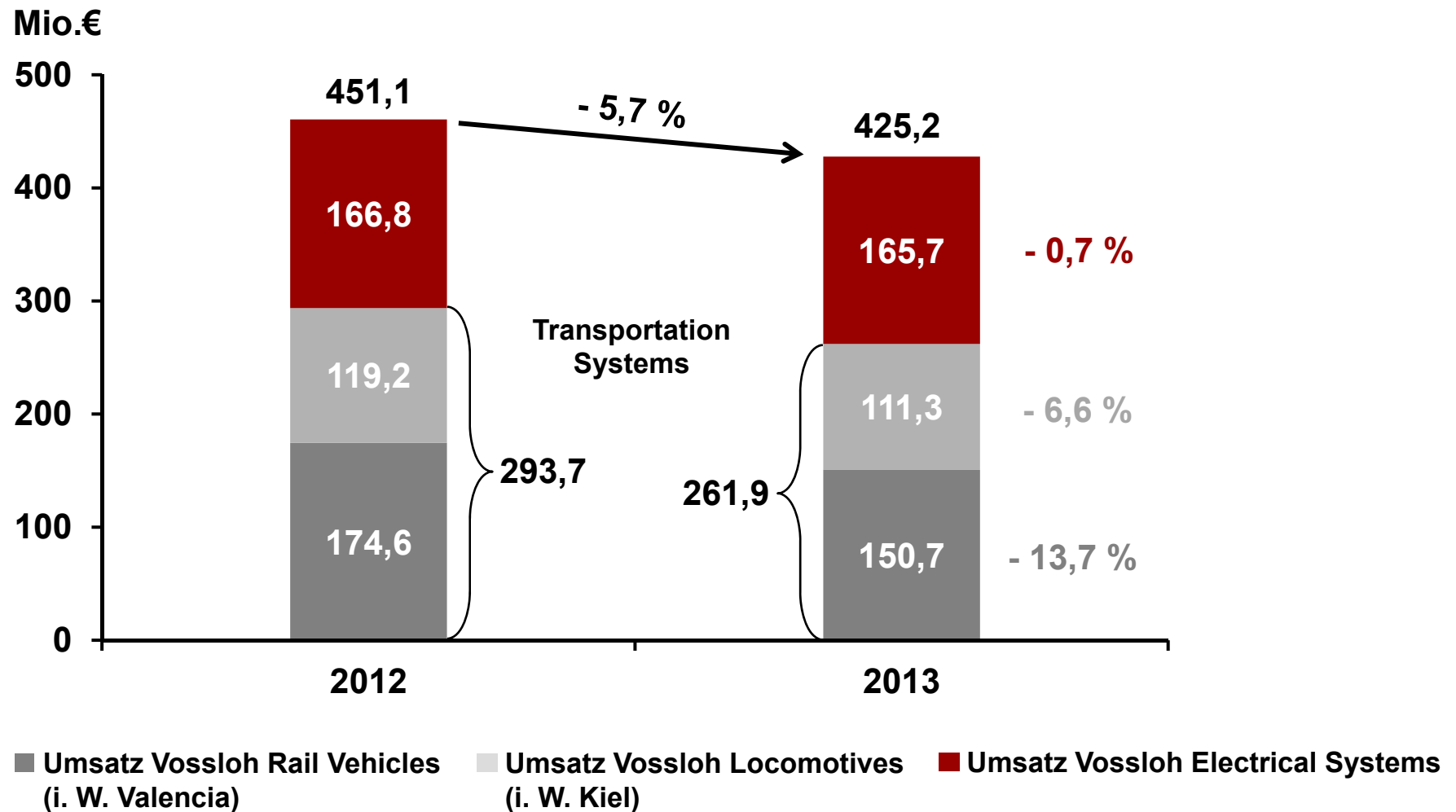
Geschäftsbereich Rail Infrastructure, Geschäftsjahr 2013

Fastening Systems mit deutlichem Umsatzanstieg



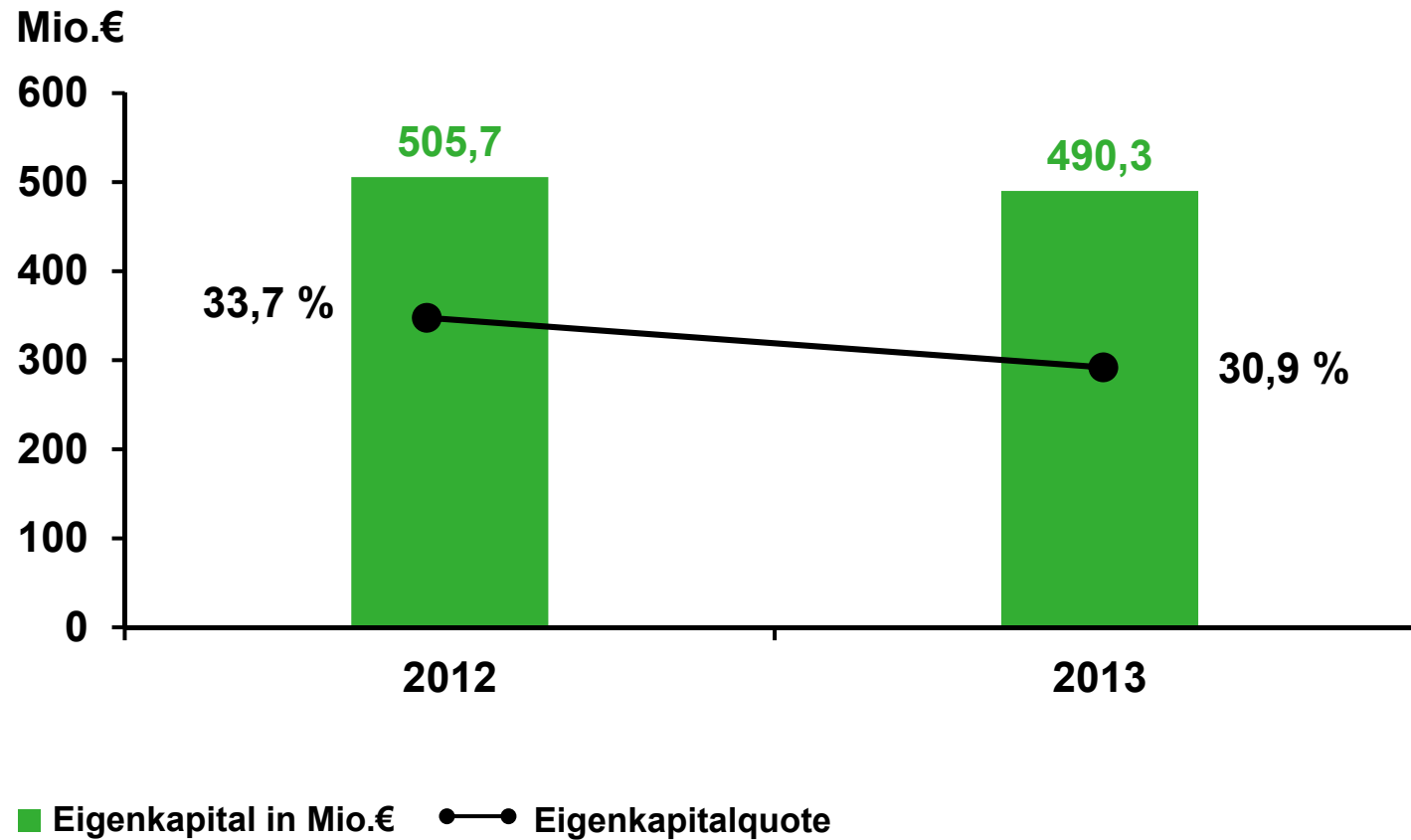
Geschäftsbereich Transportation, Geschäftsjahr 2013

Umsatzrückgänge aufgrund von Projektverzögerungen



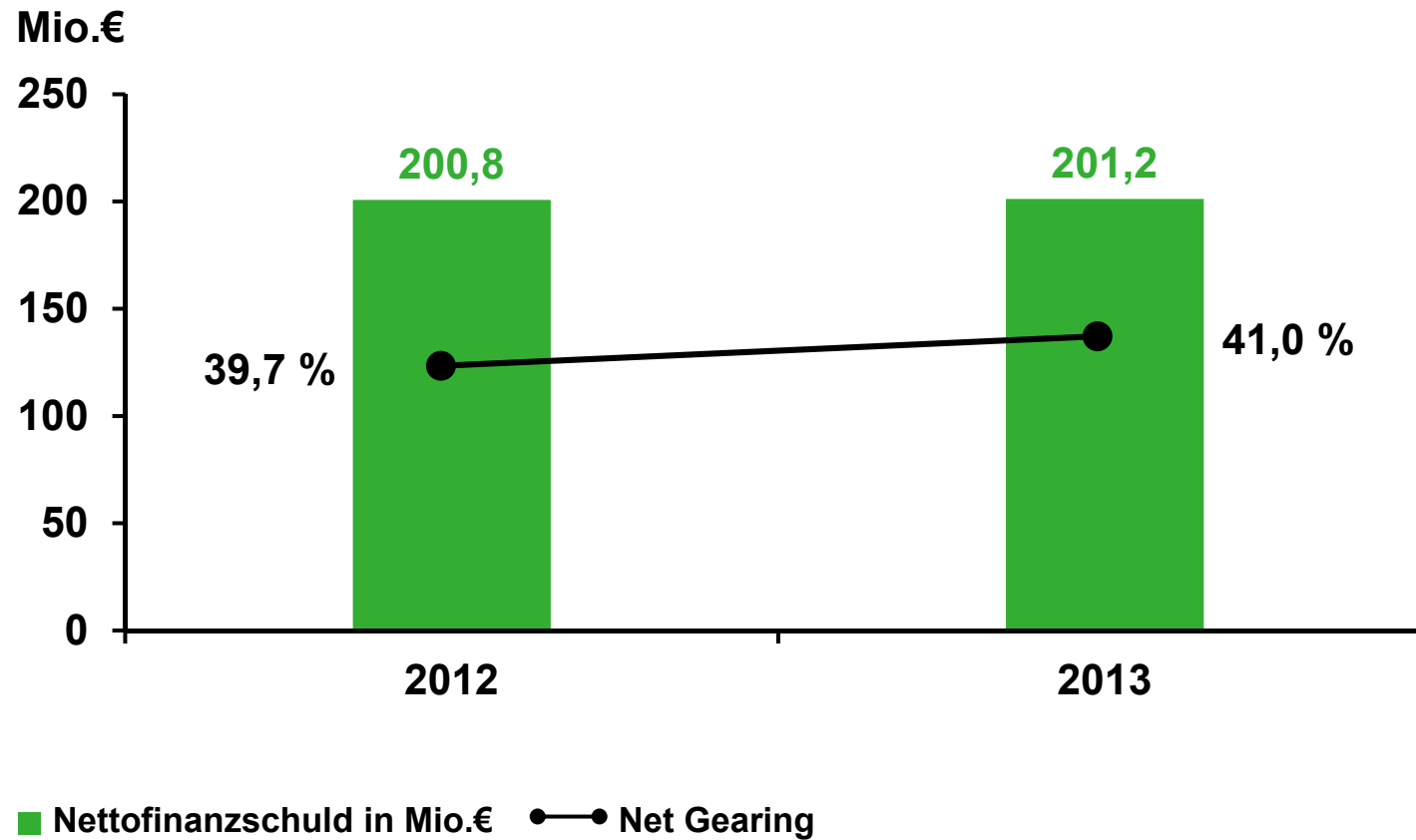
Vossloh-Konzern, Geschäftsjahr 2013

Eigenkapital leicht unter Vorjahr



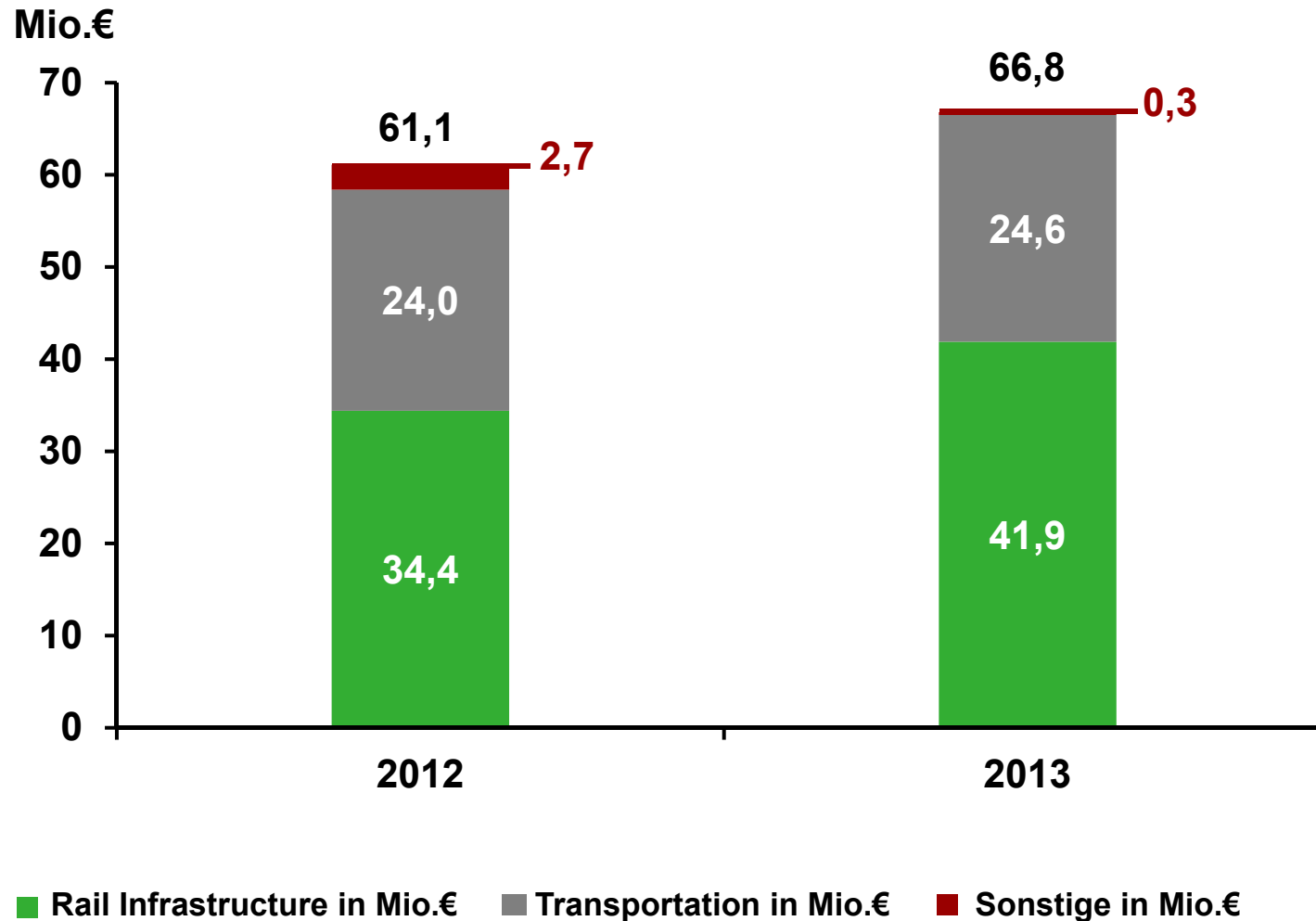
Vossloh-Konzern, Geschäftsjahr 2013

Nettofinanzschuld im Vorjahresvergleich unverändert



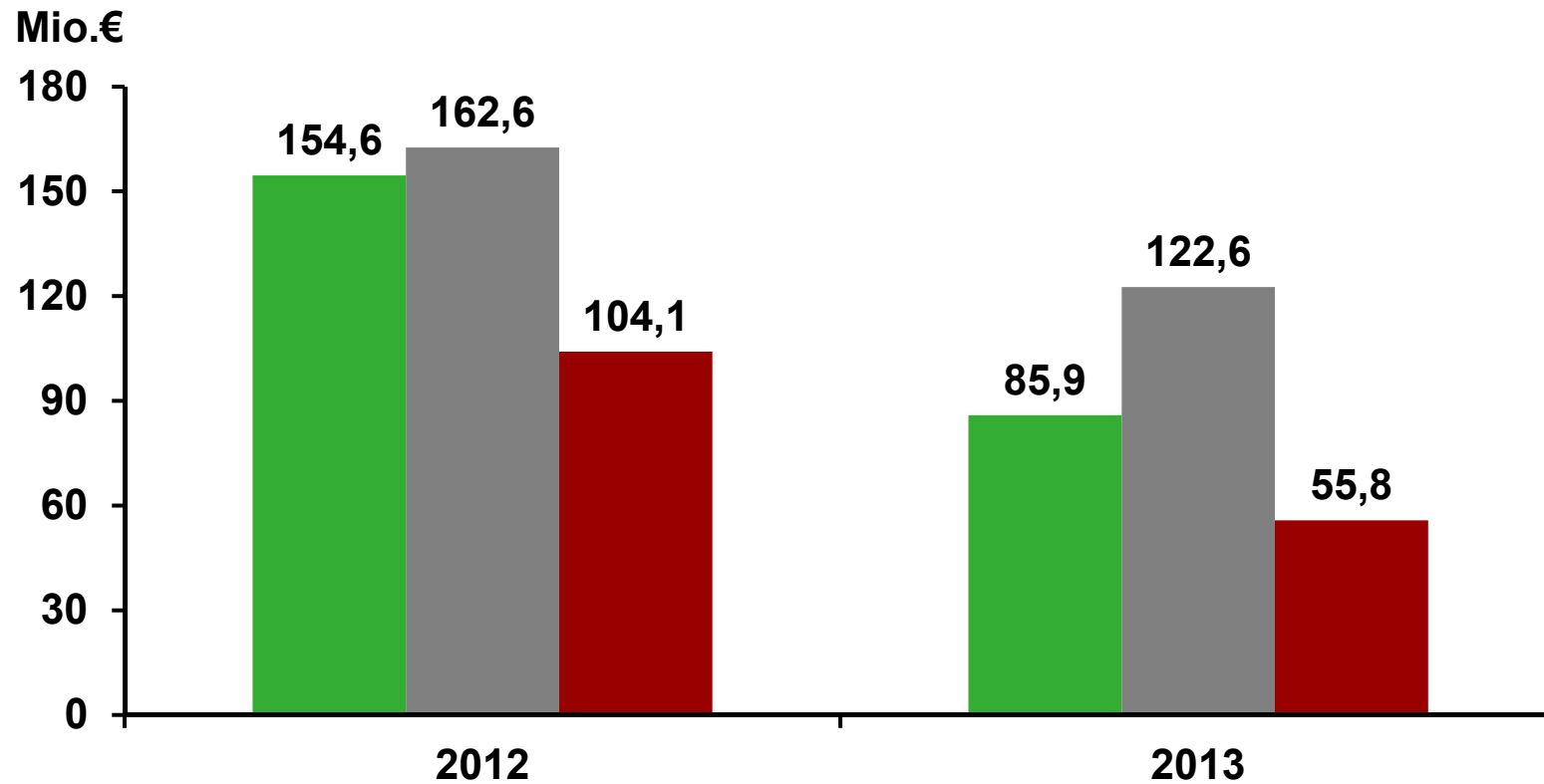
Vossloh-Konzern, Geschäftsjahr 2013

Investitionen steigen im Rahmen des laufenden Investitionsprogramms und bilden Basis für künftiges Wachstum



Vossloh-Konzern, Geschäftsjahr 2013

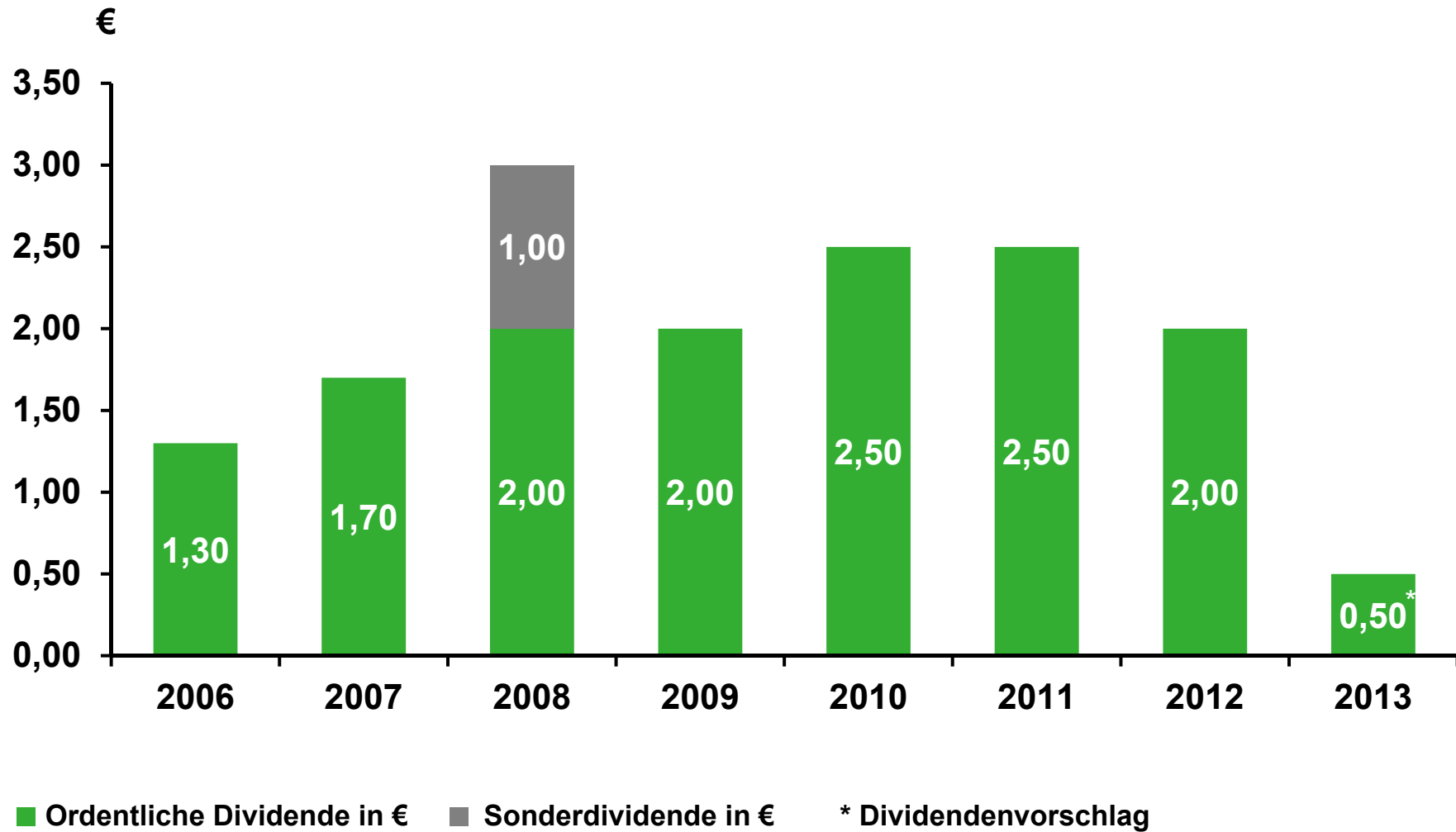
Free Cashflow von 55,8 Mio.€ trotz Ergebnisrückgang



■ Brutto Cashflow ■ Cashflow aus laufender Geschäftstätigkeit in Mio.€ ■ Free Cashflow in Mio.€

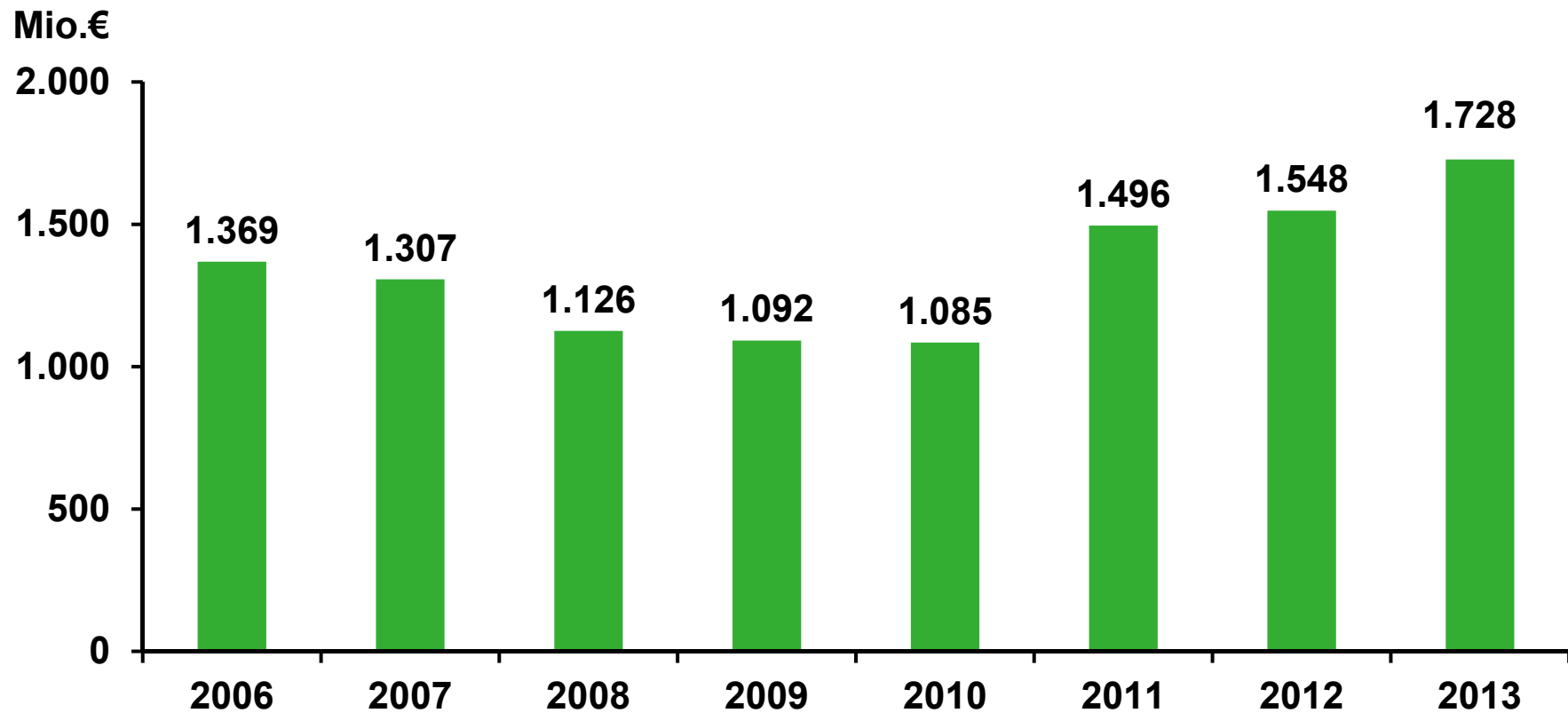
Vossloh-Konzern

Dividendenvorschlag für 2013 spiegelt Ergebnisrückgang



Vossloh-Konzern

Auftragsbestand erreicht neuen Rekordstand von 1.728 Mio.€



■ Auftragsbestand in Mio.€

Vossloh-Konzern

Eckdaten des 1. Quartal 2014

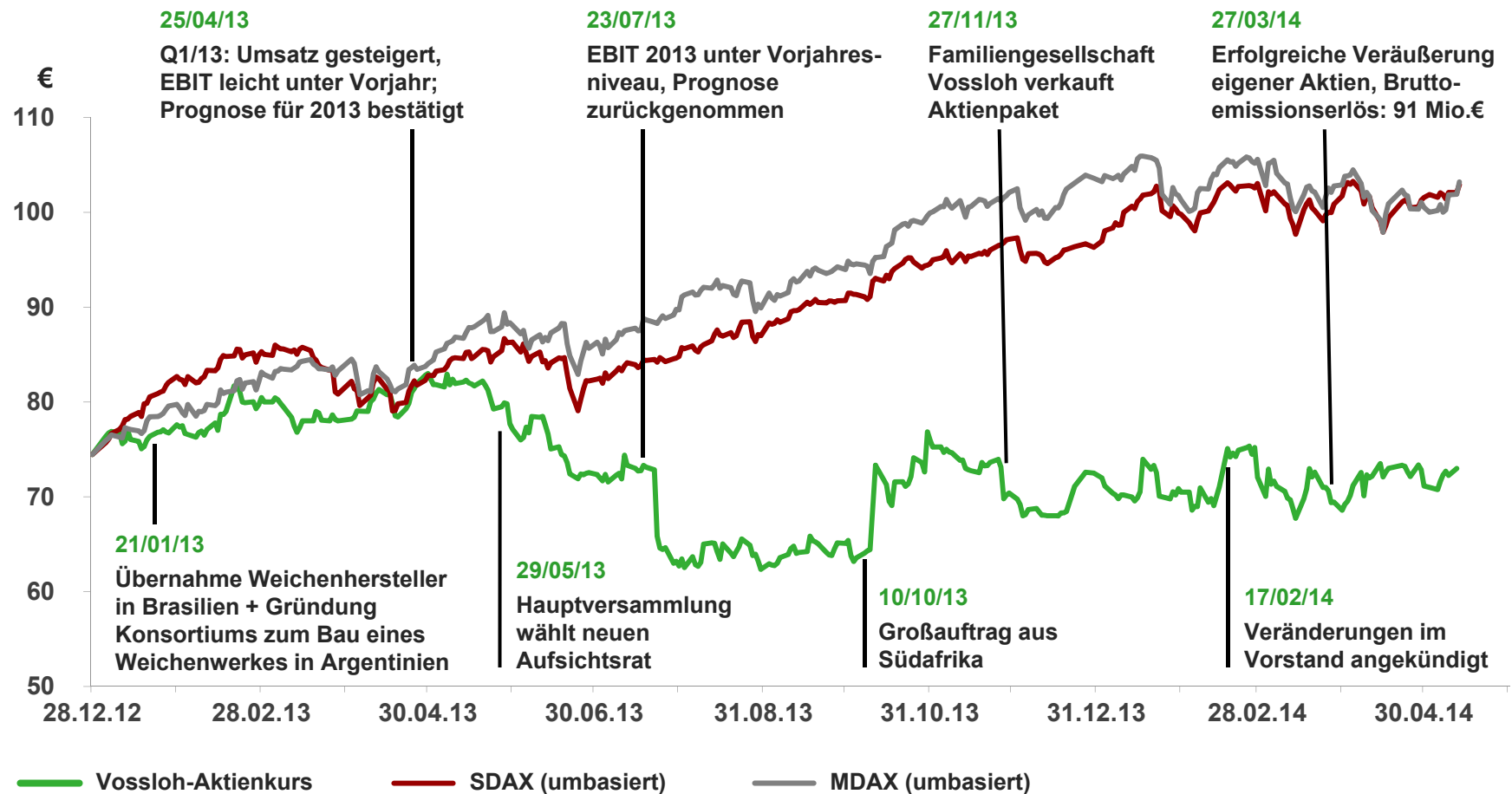
	1-3/2013	1-3/2014	Δ in %
Umsatz (Mio.€)	263,4* (267,2)	294,2	+11,7
EBIT (Mio.€)	9,4* (9,7)	6,5	-30,8
EBIT-Marge (%)	3,6	2,2	-
ROCE (%)	4,3* (4,4)	3,0	-
Auftragseingang	227,7	435,2	+91,7
Auftragsbestand	1.512,0	1.869,3	+23,6



Vossloh

Aktienkurs seit Ende 2012 kaum verändert, Performance schlechter als Vergleichsindizes

Kursentwicklung der Vossloh-Aktie 28.12.2012 – 15.05.2014



Hauptversammlung der Vossloh AG 2014

Agenda

1. Vorstellung des neuen Vorstands
2. Entwicklung im Geschäftsjahr 2013
 - KPI's Konzern
 - Entwicklung in den Geschäftsbereichen
 - Investitionen

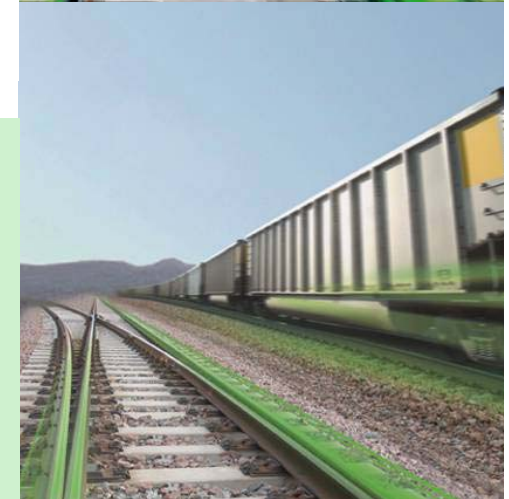
Entwicklung im 1. Quartal 2014

Vossloh-Aktie

Genehmigtes Kapital, Ergebnisabführungsverträge

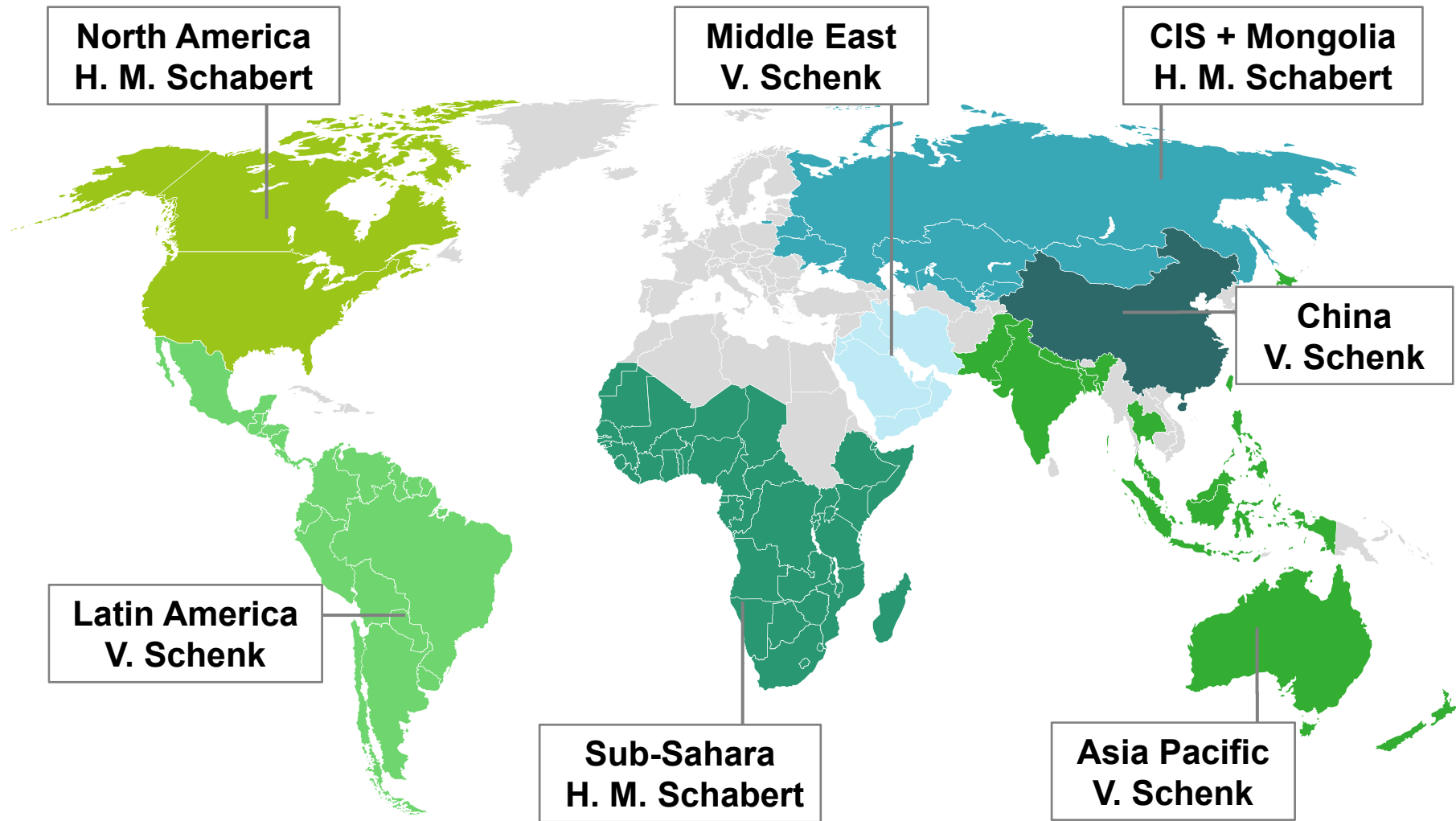
3. Ausblick auf 2014

- Bestandsaufnahme, operative Verbesserungen
- Marktumfeld und weitere Internationalisierung
- „One Vossloh“
- Wachstum braucht exzellente Mitarbeiter
- Weitere Entwicklung der Strategie



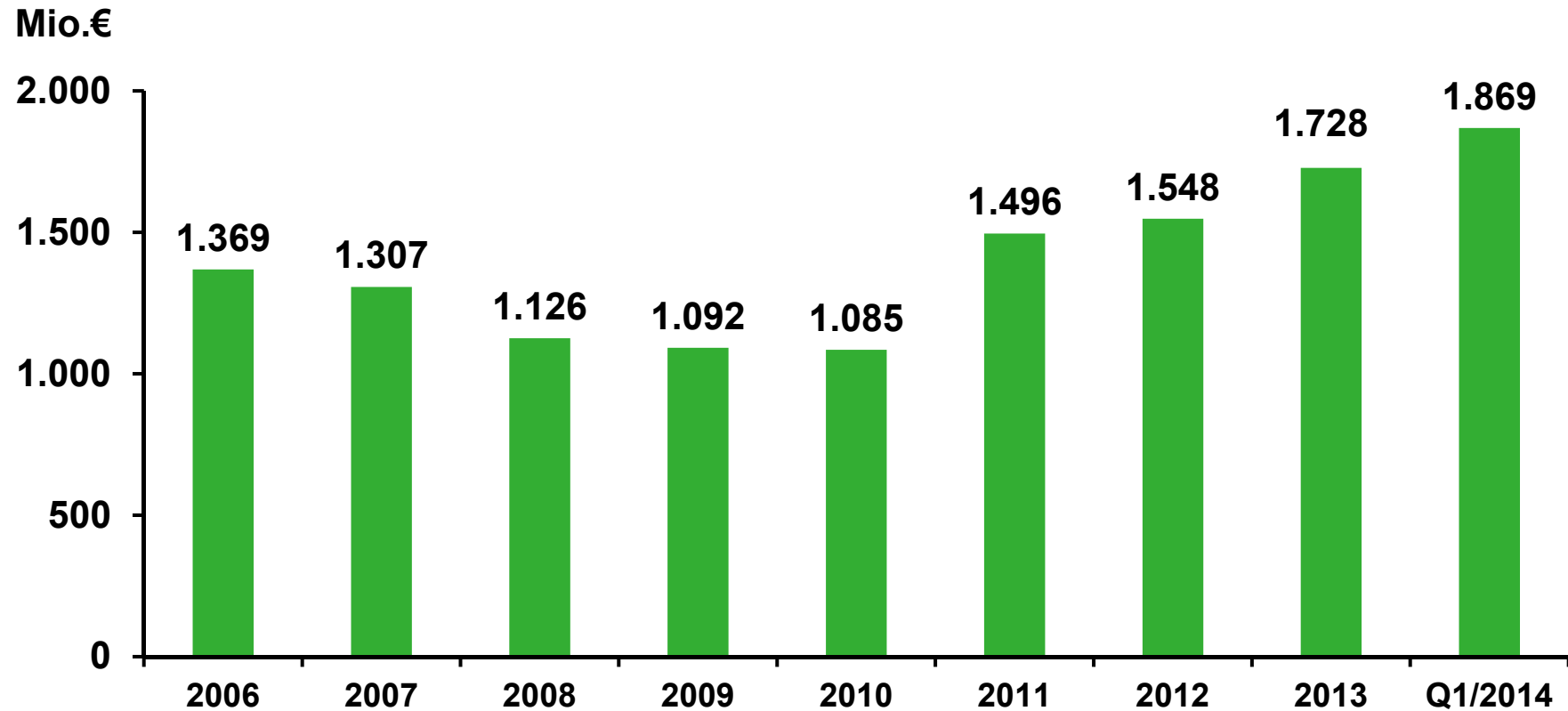
Vossloh-Konzern

Regionale Aufteilung der Zuständigkeiten im Vossloh Konzern – Weltweit



Vossloh-Konzern, 1. Quartal 2014

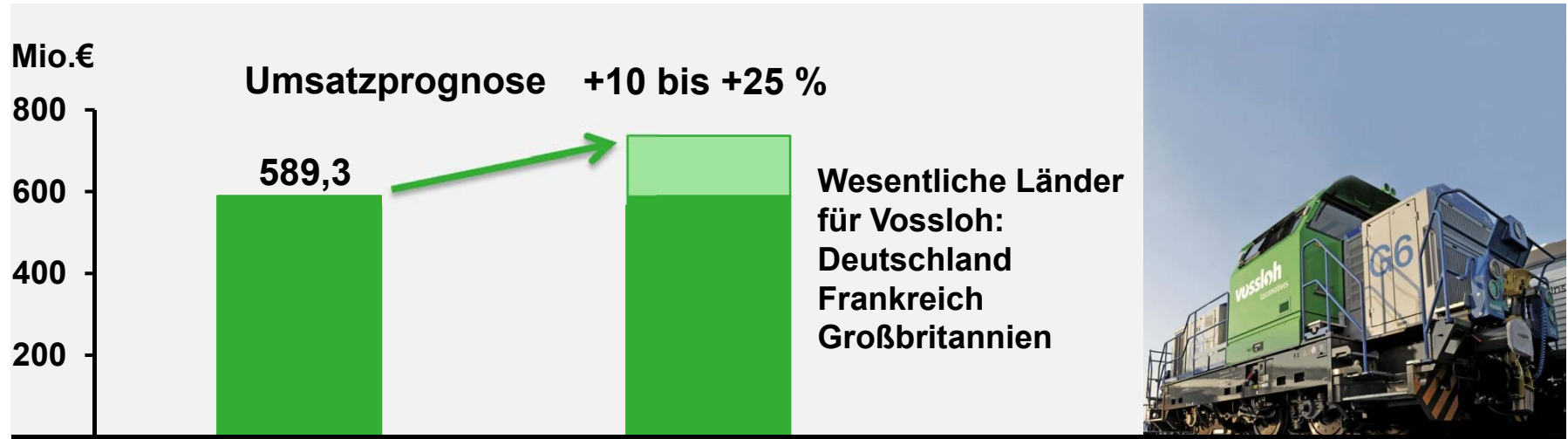
Nochmals erhöhter Auftragsbestand ist Basis für weiteres Wachstum



■ Auftragsbestand in Mio.€

Vossloh-Konzern, Prognose 2014 – Westeuropa

Sehr starker Umsatzanstieg in Deutschland,
Umsätze in Frankreich nahezu unverändert



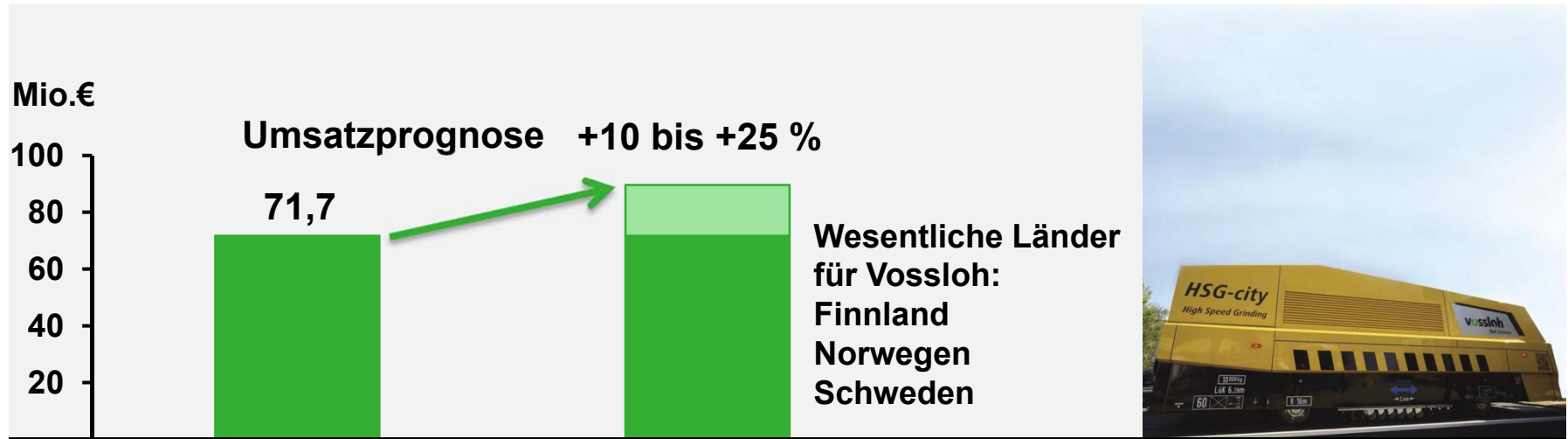
UNIFE-Prognose: Westeuropa

CAGR
+1,9 %*

* CAGR 2015-2017
im Vergleich zu 2009-2011, zugänglicher
Markt; Quelle: World Rail Market Study
forecast 2012 to 2017, UNIFE The European
Rail Industry, Roland Berger Strategy
Consultants

Vossloh-Konzern, Prognose 2014 – Nordeuropa

Starkes Umsatzwachstum in Nordeuropa



UNIFE-Prognose: Westeuropa**

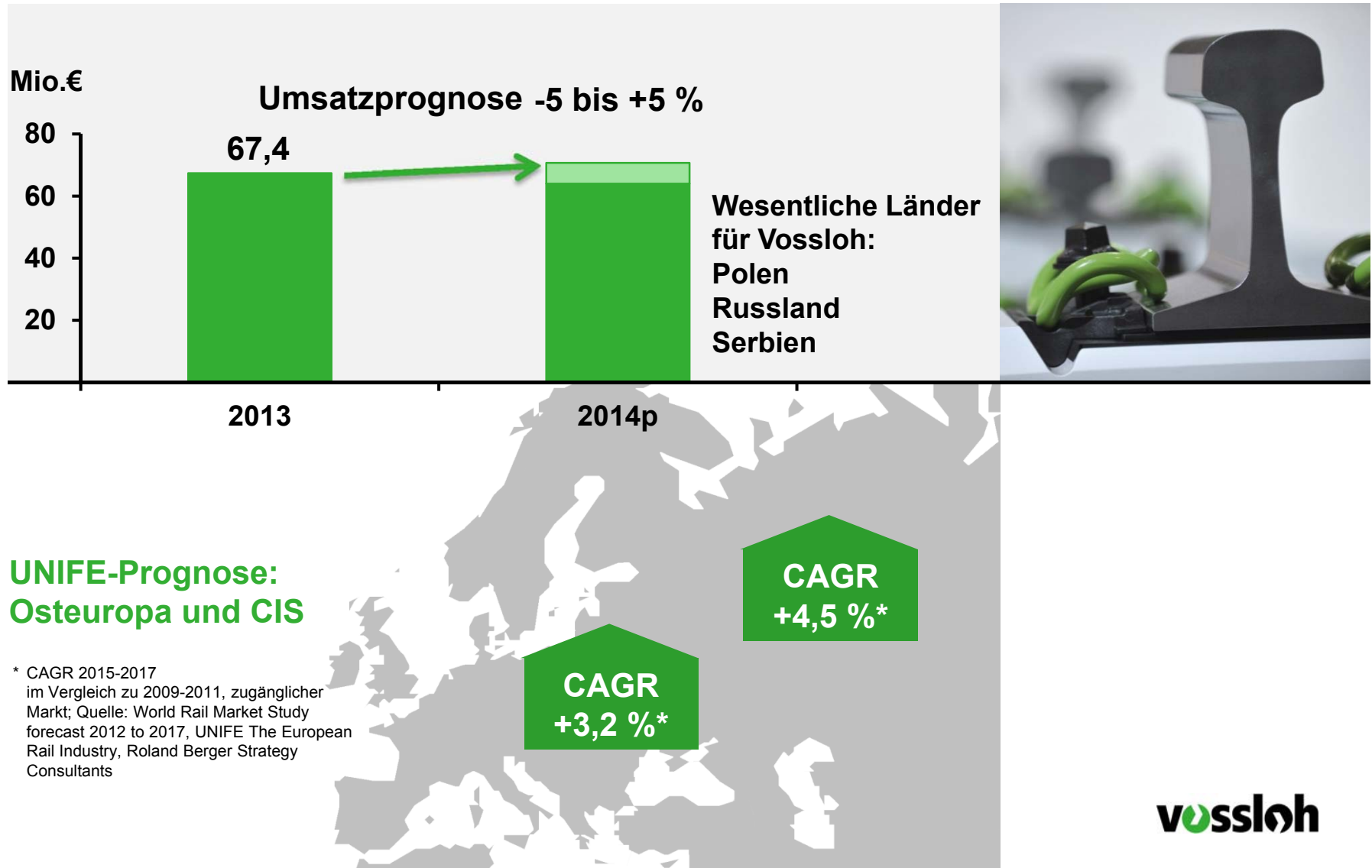
CAGR
+1,9 %*

* CAGR 2015-2017 im Vergleich zu 2009-2011, zugänglicher Markt; Quelle: World Rail Market Study forecast 2012 to 2017, UNIFE The European Rail Industry, Roland Berger Strategy Consultants

**Laut UNIFE-Definition umfasst Westeuropa auch die Länder Nord- und Südeuropas

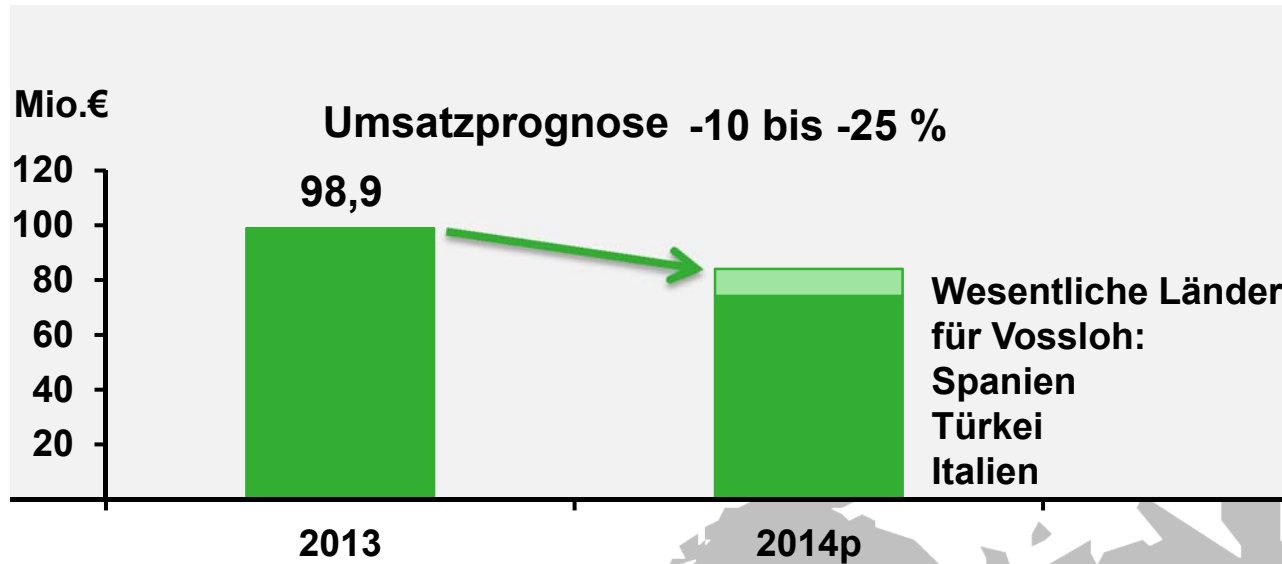
Vossloh-Konzern, Prognose 2014 – Osteuropa

Osteuropa entwickelt sich verhalten, nahezu unveränderte Entwicklung im Vorjahresvergleich



Vossloh-Konzern, Prognose 2014 – Südeuropa

Schwache Nachfrage in Südeuropa, rückläufige Umsatzentwicklung setzt sich fort



UNIFE-Prognose: Westeuropa**

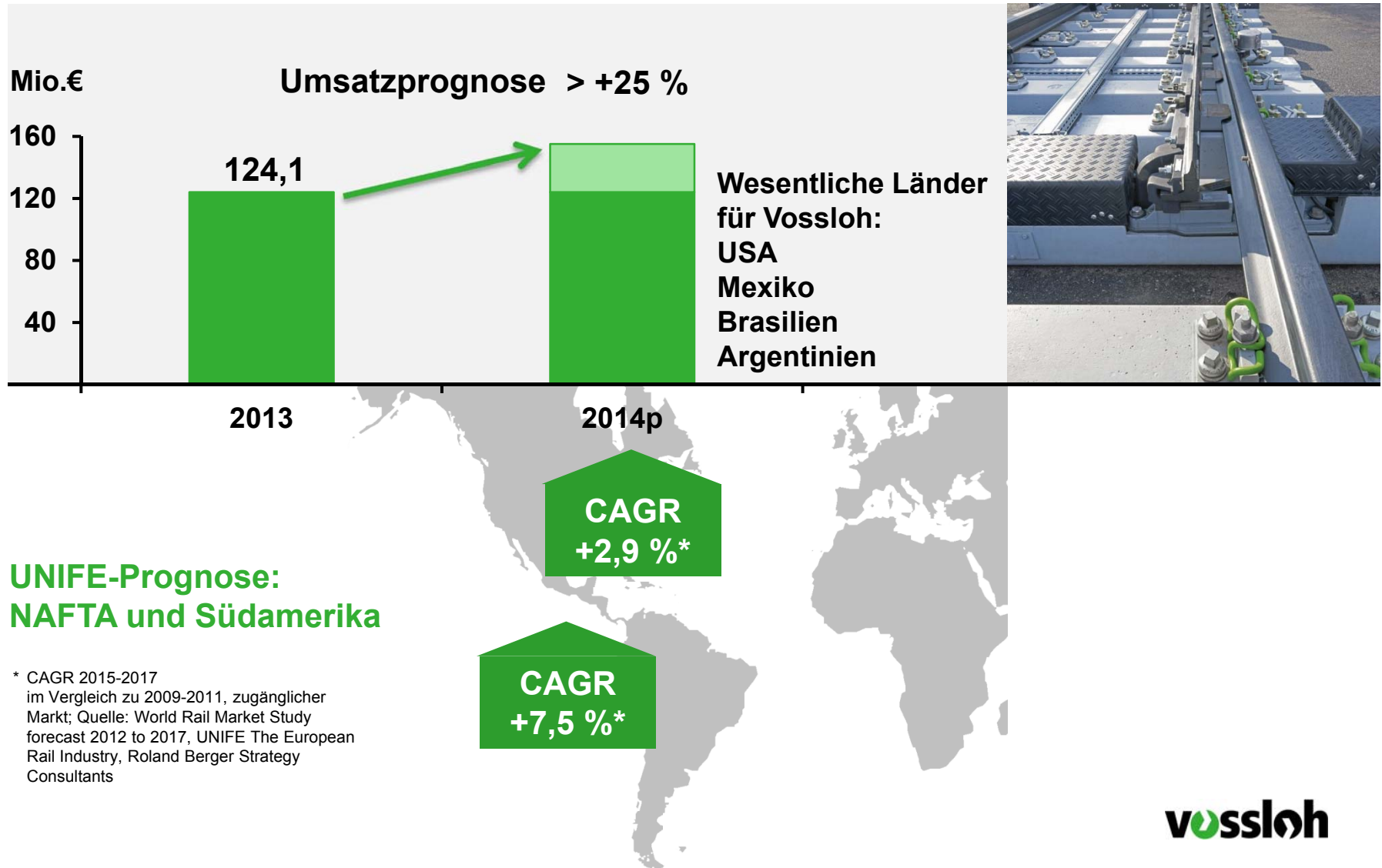
CAGR
+1,9 %*

* CAGR 2015-2017 im Vergleich zu 2009-2011, zugänglicher Markt; Quelle: World Rail Market Study forecast 2012 to 2017, UNIFE The European Rail Industry, Roland Berger Strategy Consultants

**Laut UNIFE-Definition umfasst Westeuropa auch die Länder Nord- und Südeuropas

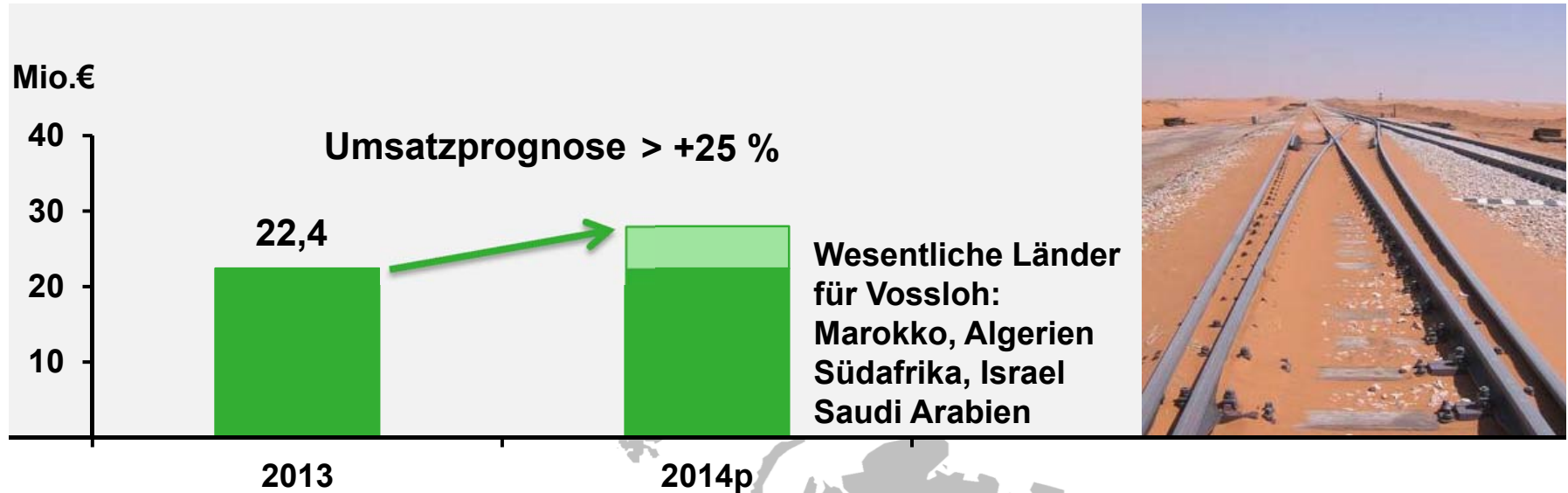
Vossloh-Konzern, Prognose 2014 – Amerika

Sehr starkes Umsatzwachstum in Amerika



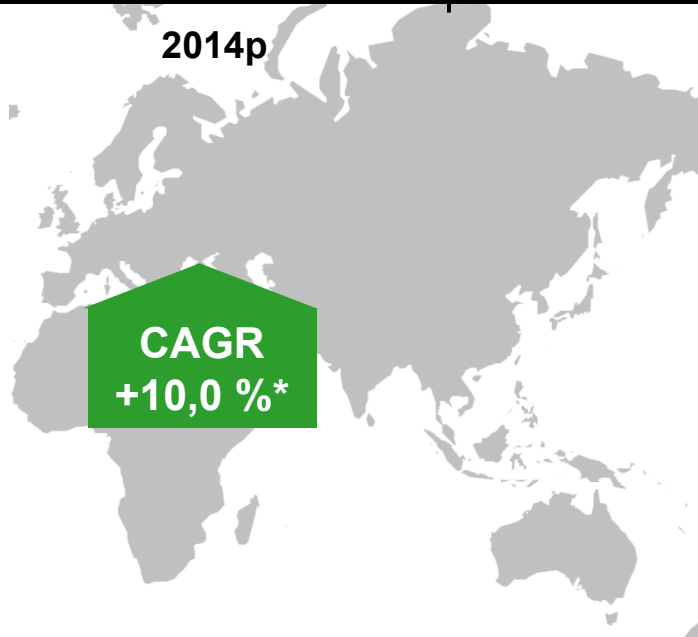
Vossloh-Konzern, Prognose 2014 – Afrika & Naher Osten

Starker Umsatzanstieg von über 25 %



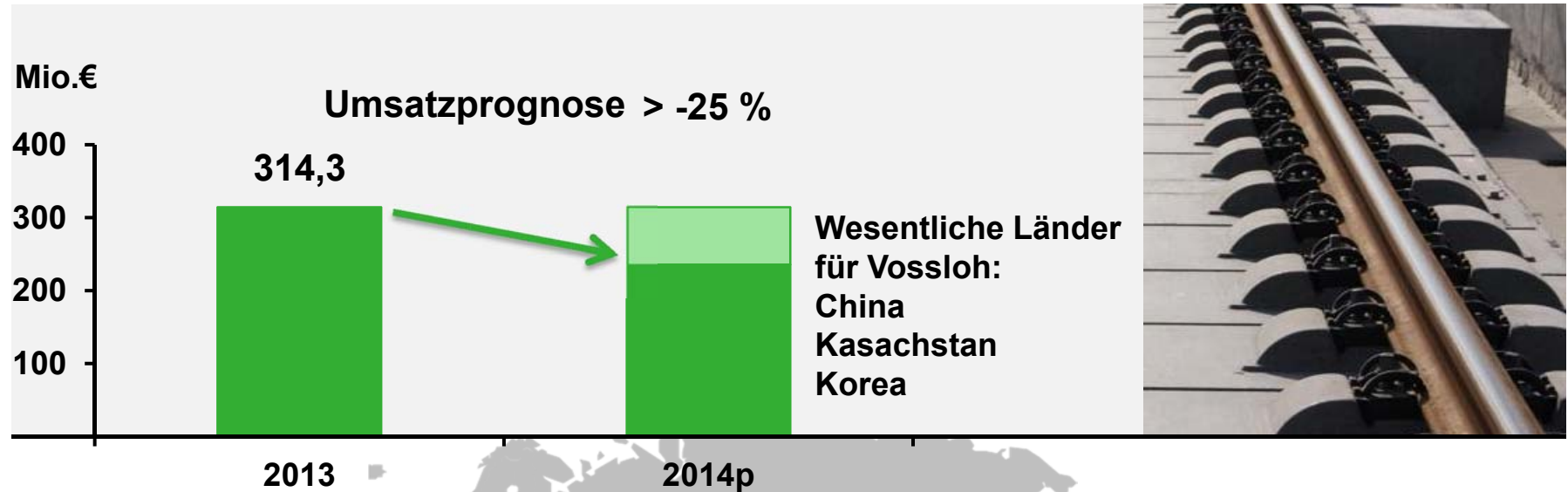
UNIFE-Prognose: Afrika & Naher Osten

* CAGR 2015-2017
im Vergleich zu 2009-2011, zugänglicher
Markt; Quelle: World Rail Market Study
forecast 2012 to 2017, UNIFE The European
Rail Industry, Roland Berger Strategy
Consultants



Vossloh-Konzern, Prognose 2014 – Asien & Pazifik

Umsatzrückgang für 2014 nach außerordentlich hohem Umsatz in 2013 erwartet



UNIFE-Prognose: Asien & Pazifik

* CAGR 2015-2017
im Vergleich zu 2009-2011, zugänglicher
Markt; Quelle: World Rail Market Study
forecast 2012 to 2017, UNIFE The European
Rail Industry, Roland Berger Strategy
Consultants

CAGR
+0,2 %*

Vossloh-Konzern

„One Vossloh“ – einheitlicher Auftritt des ganzen Konzerns



Vossloh

Motivation und Begeisterung



Vossloh

Leistung bei Vossloh lohnt sich



vossloh

Weltweit in Position

