

Veränderung gestalten. Zukunft sichern.

Hauptversammlung der Vossloh AG

25. Mai 2016





Vossloh-Konzern: Veränderung gestalten

2015: Erfolge der Neuausrichtung sind sichtbar

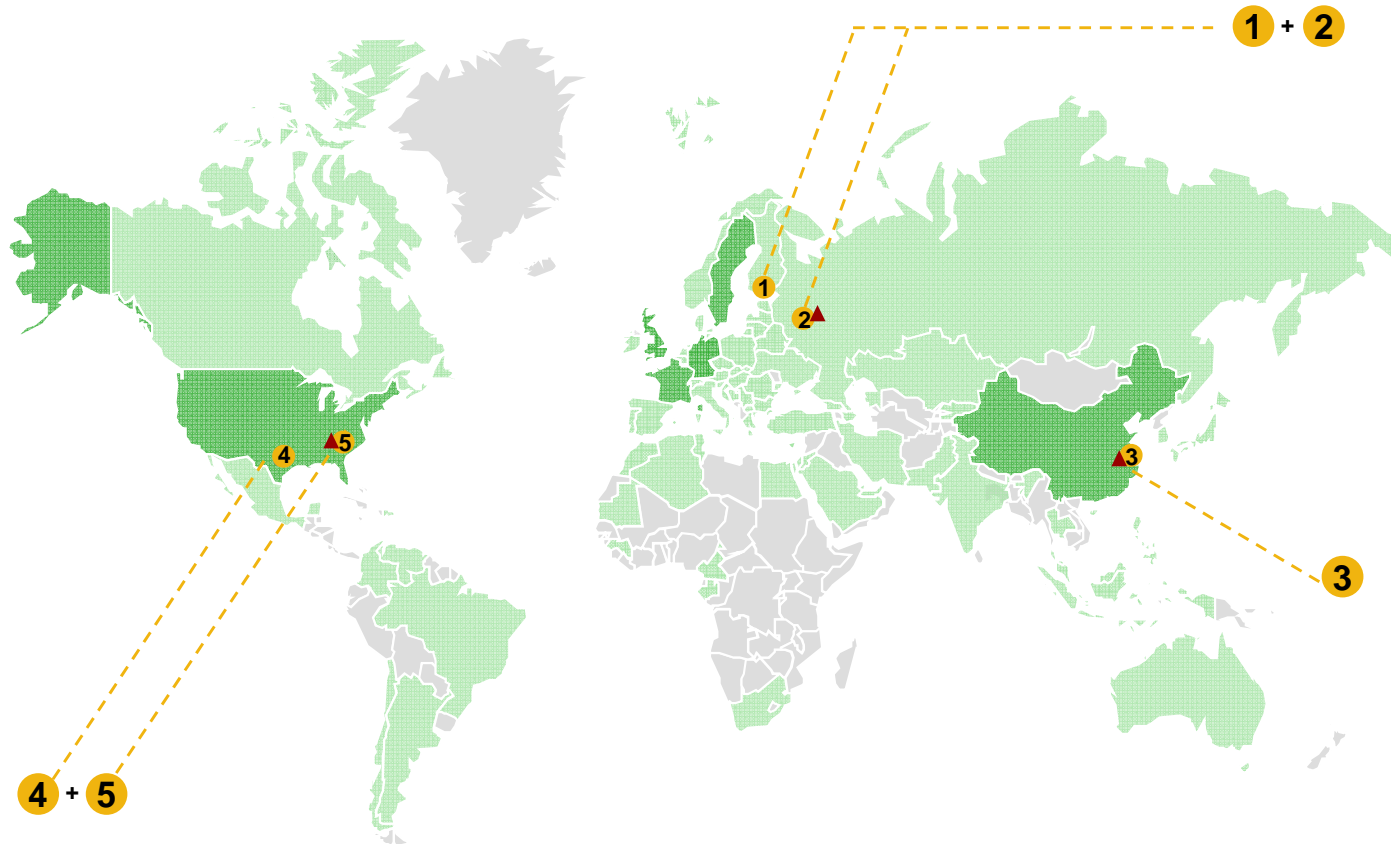
Erholung und Stabilisierung des Geschäftsverlaufs



- Gesteckte Ziele 2015 erreicht, Marktwachstum übertroffen
- Marktposition in den Kerngeschäftsbereichen weiter gestärkt, Geschäftsbereich Transportation stabilisiert sich
- Erfolgreicher Abschluss eines Konsortialkredits über 500 Mio.€, solides finanzielles Fundament, höhere Flexibilität, niedrigere Zinskosten
- Finanzlage durch operative Cashflow-Generierung, und Mittelzufluss aus Veräußerung des Geschäftsfelds Rail Vehicles gestärkt

Vossloh-Gruppe, Globale Präsenz

Umsätze in über 80 Ländern auf sechs Kontinenten



Russland und Finnland:
Gründung von Produktions-Joint-Ventures, Präsenz vor Ort ermöglicht volle Nutzung des Marktpotentials; Positionierung als vollumfänglicher Anbieter von Komplettlösungen in der Bahninfrastruktur

China:
Fertigungsstätte zur Produktion von Kammerfüllelementen als Ergänzung der vorhandenen Standorte, attraktives Produkt für wachstumsstarkes Nahverkehrssegment

USA:

Neue North America-Zentrale in Charlotte, Produktionsstätte für Befestigungssysteme in Waco, bedeutender Markt mit großem technischem Nachholpotential

■ Länder mit Vossloh-Umsätzen > 50 Mio.€ in 2015

■ Länder mit Vossloh-Umsätzen < 50 Mio.€ in 2015

▲ Shared Offices / Technologiezentren

Vossloh Cogifer Finland Oy





Vossloh Suzhou, China: Fertigung für Kammerfüllelemente





Vossloh Waco, Texas: Fertigung für Schienenbefestigungssysteme



Schienennetz in den USA

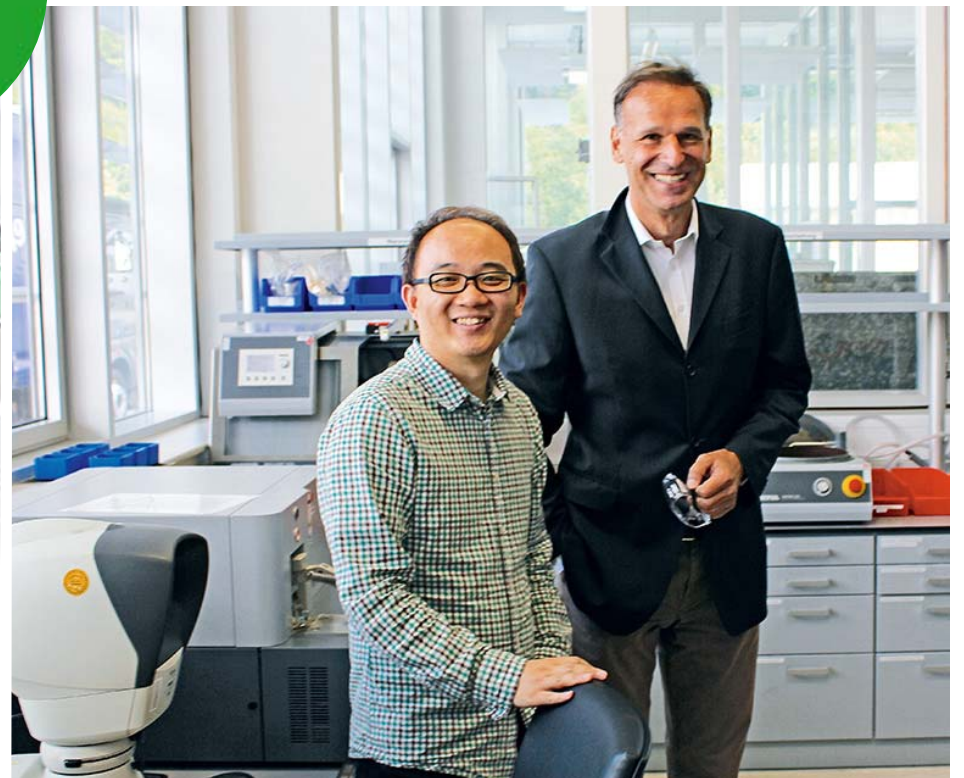


Vossloh-Konzern: Veränderung gestalten

2015: Erfolge der Neuausrichtung sind sichtbar

**Einfache Prozesse,
einheitliche Standards:
präziser, schneller und
kosteneffizienter** ✓

- Reduzierung Anzahl der Konzerngesellschaften hat begonnen, Anpassung Mitarbeiteranzahl an Bedarf
- Abbau von Verwaltungsaufwand und Steigerung der Reaktionsschnelligkeit
- Förderung von Dialog und Entscheidungskultur
- Arbeitssicherheit: Work Safety Committee konzernweit im Einsatz, Vision: „Null Unfälle“



VOSSLOH CARDINAL RULES FOR SAFETY

WARNING

**DO NOT OPERATE
MACHINE WITHOUT
GUARDS IN PLACE**

1. Machine Guarding or Safety Features - Employees shall never override or interfere with any safety guards, safety equipment or safety features that are in place.

DANGER

**Lockout
Before
Servicing**

Signed By _____
Date _____

2. Lock Out - Tag Out (LOTO)

Employees shall follow Lock Out - Tag Out procedures as described by company procedures.

THINK



**SAFETY FIRST
WEAR PERSONAL
PROTECTIVE
EQUIPMENT**

3. Personal Protective Equipment (PPE) - Employees shall wear appropriate PPE as required for each area/machine. Employees will also maintain their PPE so it is in good working condition.

NOTICE

**USE OR POSSESSION OF
ALCOHOL, DRUGS, OR
FIREARMS ON COMPANY
PROPERTY IS GROUNDS
FOR DISMISSAL**

4. Personal Safety - No employee shall come to work under the influence of drugs or alcohol. Alcohol, drugs, and firearms are not allowed on company property. Tobacco products are not to be used on company property.



5. Lifting Devices - Employees shall inspect all lifting devices such as slings, chains, hooks and cables before use. If something doesn't look right, **STOP** and call your supervisor.



WARNING

**Stand Clear of
Suspended Loads**

6. Suspended Loads - Employees shall never work under a suspended load or lift a load over any person.

BE CAREFUL

**DON'T TRY TO
LIFT MORE THAN
YOU ARE ABLE**

7. Lifting Loads - Employees shall never attempt to lift over 40 pounds without additional support/help. **STOP** and call your supervisor.

**PROCEED
WITH
CAUTION!**

8. Tool Safety - Employees shall inspect hand and power tools prior to use. If defects are found, the tools will be placed out of service and reported to their immediate supervisor.

THINK Before You ACT

9. Common Sense - Employees shall stay focused on their job/task at hand and if something doesn't look right or a situation looks dangerous, then **STOP** and call your supervisor.



Höchste Priorität: Arbeitssicherheit und Gesundheitsschutz



Vossloh-Konzern: Veränderung gestalten

2015: Erfolge der Neuausrichtung sind sichtbar

**One Vossloh:
abgestimmtes und
vernetztes Auftreten im
Markt** ✓

- Systemischer Entwicklungsansatz steht im Vordergrund, Vernetzung von Innovation und Expertise
- Steigerung der Effizienz durch Bündelung von fachlichen Kompetenzen in einer schlanken Organisation, übergeordnet gesteuert
- Shared Offices der Kerngeschäftsbereiche in den Fokuspunkten zur Koordination der Kundenbedarfe
- Strukturierter Wissenstransfer in bereichsübergreifenden Mitarbeitertrainings

Gemeinsam an den Start und gemeinsam über die Ziellinie: Mitarbeiter demonstrieren beim Firmenlauf „One Vossloh“



Vossloh-Konzern, Zukunft sichern

Innovative und technologisch führende Bahninfrastrukturlösungen

Bereichsübergreifendes Angebot in Schweden

- Customized Modules produziert vormontierte Weichen, Beförderung auf eigenen Weichentransportwagen
- Lifecycle Solutions übernimmt Transportlogistik sowie Organisation von Abladen und Platzieren der Weichen
- Weitere bereichsübergreifende Services über den Lebenszyklus der Weiche



HSG-City für die Rheinbahn Düsseldorf

- Spezialfahrzeug mit weltweit einzigartiger Schienenschleiftechnik für präventives Schleifen
- Ermöglicht Bearbeitung von Schienen im Fahrplan mit hoher Arbeitsgeschwindigkeit
- Merkliche Lärm- und Staubreduzierung

High Speed Grinding (HSG) weltweit im Einsatz



HSG-City Rheinbahn Düsseldorf in Aktion



Vossloh-Konzern: Zukunft sichern

Desinvestment Transportation läuft, Geschäft erholt sich



- Die ersten **Hochflur-Stadtbahnwagen** des Typs TW3000 vom Herstellerkonsortium Vossloh Kiepe und Alstom Transport Deutschland bei der Üstra Hannoversche Verkehrsbetriebe nehmen im März 2015 den Fahrgasteinsatz auf, aktuell mehr als 30 Züge mit sehr hoher Verfügbarkeit im Einsatz

- Kiel erhält im vierten Quartal 2015 **Aufträge von über 70 Mio.€**
- Konzentration auf Standardlokomotiven findet Anklang



- Erster von insgesamt 31 neuen, von Vossloh gebauten Zügen für **Wuppertaler Schwebebahn** vor Ort, Ausnahmeprojekt mit extrem hohen technischen Anforderungen und starker Öffentlichkeitswirkung

Wuppertaler Schwebebahn

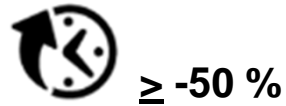


Vossloh-Konzern: Zukunft sichern

Neuer Lokomotivenstandort in Suchsdorf bietet erhebliche Vorteile



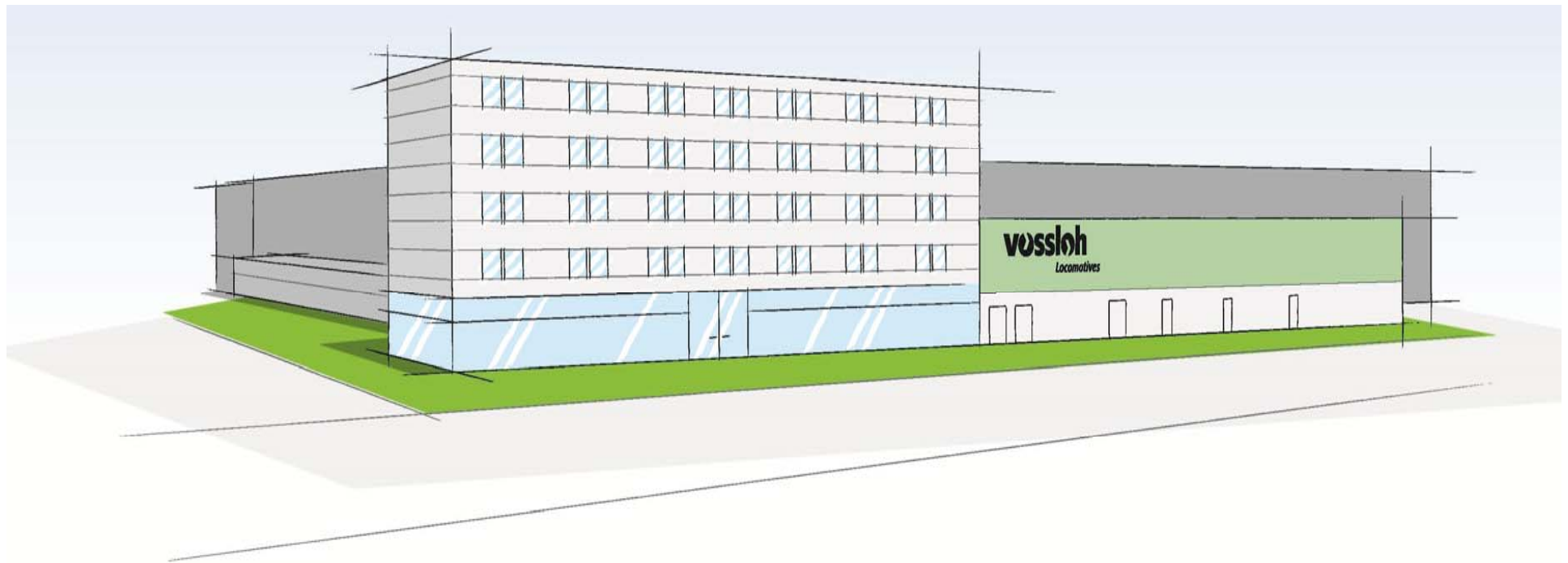
Optimierte Produktionskapazitäten, gut 40 Lokomotiven pro Jahr



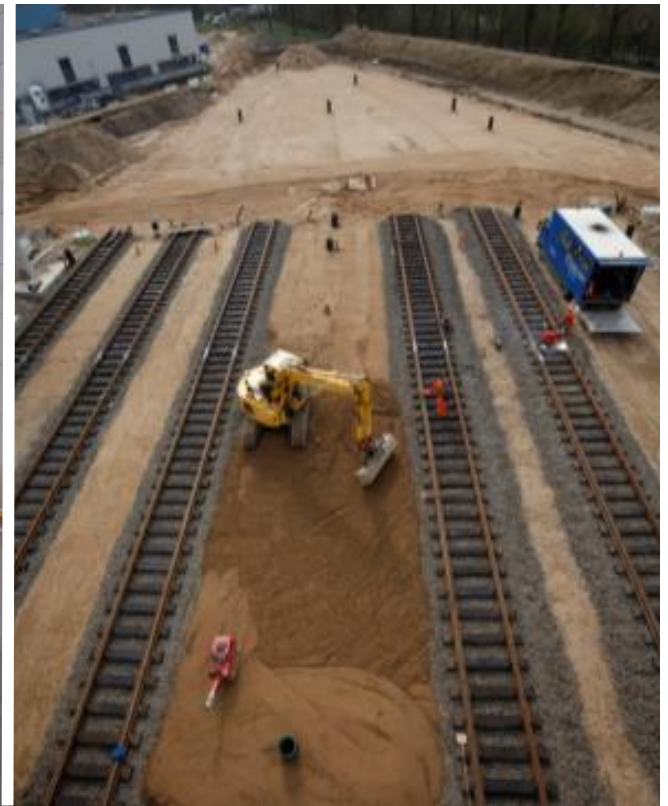
Signifikante Verkürzung der Lieferzeiten durch schlankere Prozesse und hohe Gleichteilquote von 18 Monaten auf sechs bis neun Monate



Bau des Werks in 2015/2016, Mietvertrag über 15 Jahre



Neuer Lokomotiven-Standort in Kiel Suchsdorf



Vossloh-Konzern, Geschäftsjahr 2015

Umsatz- und Ergebnisentwicklung deutlich erholt, Ziele erreicht

		2014*/ 31.12.2014	2015/ 31.12.2015	
Umsatzerlöse	Mio.€	1.100,8	1.200,7	✓
EBIT	Mio.€	-183,4 (18,8**)	45,1	✓
EBIT-Marge	%	-16,7 (1,7**)	3,8	✓
Konzernergebnis	Mio.€	-205,7	77,8	✓
Eigenkapitalquote	%	21,8	31,2	✓
Nettofinanzschuld	Mio.€	283,0	200,1	✓
Free Cashflow	Mio.€	-98,5	66,1	✓

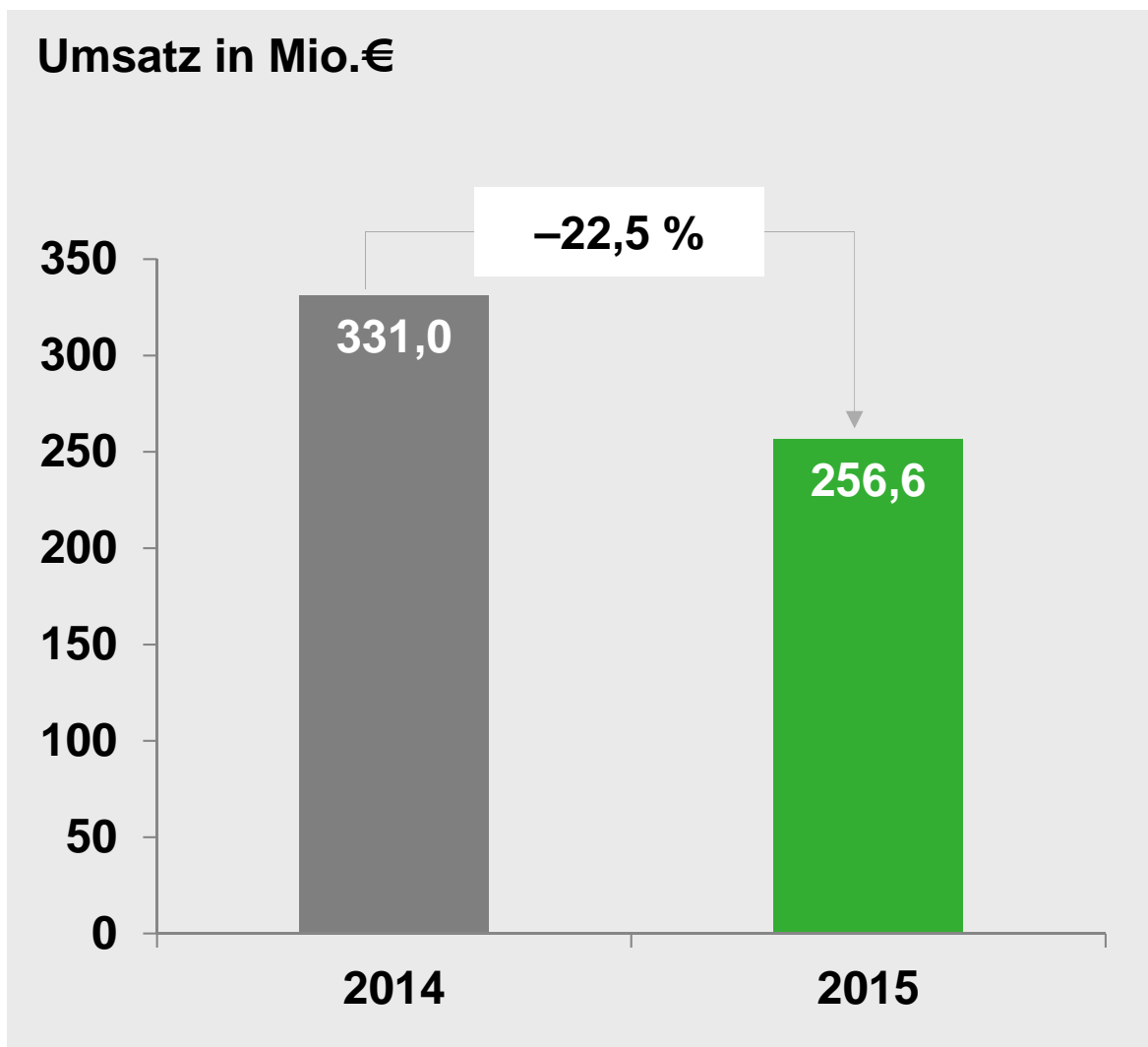


* Vorjahreszahlen aufgrund der Veräußerung des ehemaligen Geschäftsfelds Rail Vehicles angepasst

** Bereinigt um Sachverhalte mit aperiodischem und/oder Einmalcharakter, z.B. Eliminierung von Ergebniseffekten, die aus Restrukturierungsmaßnahmen, der Neuausrichtung einzelner Geschäftseinheiten und Abschreibungen von Firmenwerten ergeben

Geschäftsbereich Core Components, Geschäftsjahr 2015

Umsatz wie erwartet rückläufig, Marge weiterhin stabil zweistellig



EBIT (Mio.€)	2015	2014*
	29,2	47,6

EBIT-Marge (%)	2015	2014*
	11,4	14,4

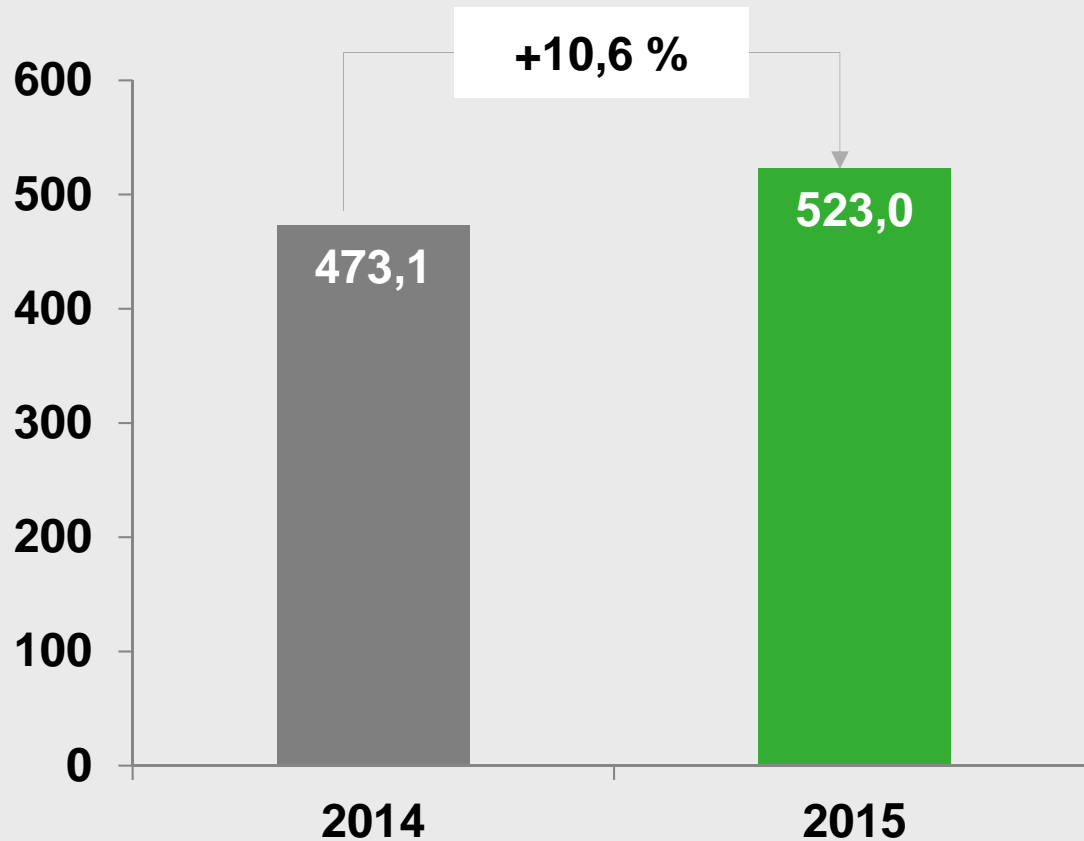


* Um Sondereffekte bereinigt, insbesondere um den Gewinn aus der konzerninternen Veräußerung einer Gesellschaft, der auf Konzernebene wieder eliminiert wurde.

Geschäftsbereich Customized Modules, Geschäftsjahr 2015

Umsatzzuwachs über 10 %, deutlicher Anstieg der Profitabilität

Umsatz in Mio.€



EBIT (Mio.€)	2015	34,4
	2014*	26,3

EBIT-Marge (%)	2015	6,6
	2014*	5,6

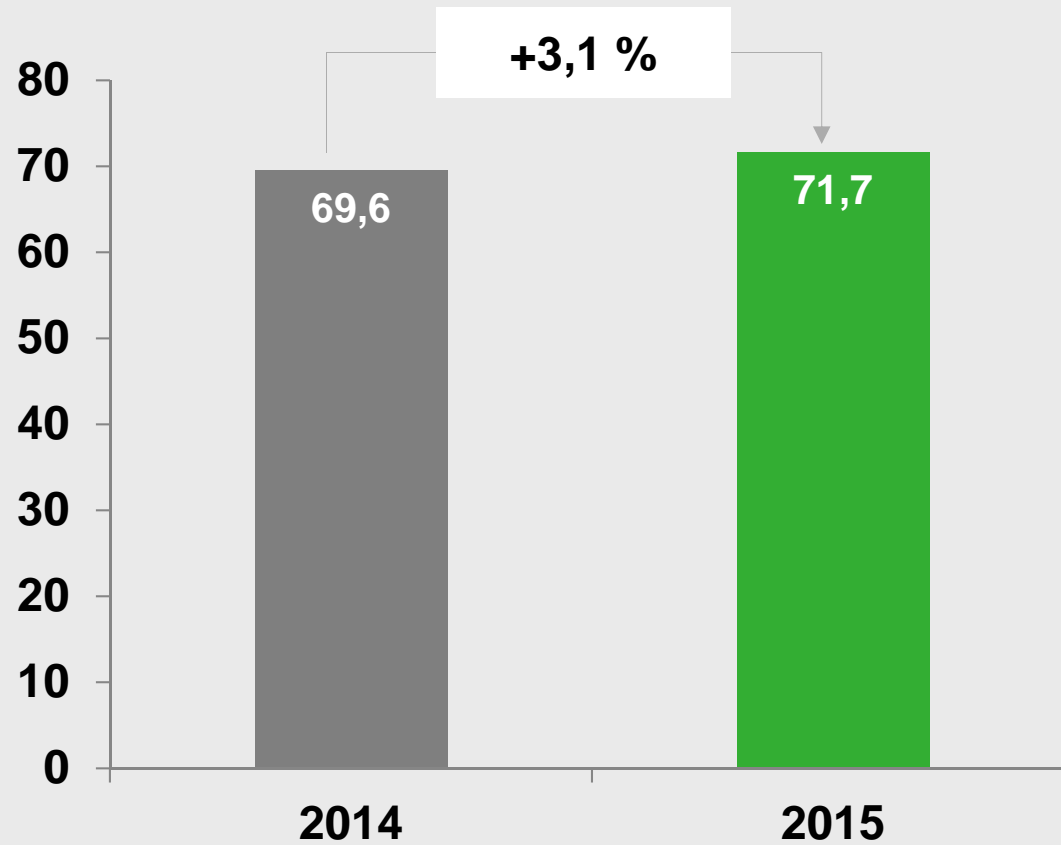


* Um Sondereffekte bereinigt, insbesondere um die Wertminderung des Firmenwerts.

Geschäftsbereich Lifecycle Solutions, Geschäftsjahr 2015

Internationalisierung des Geschäftsbereichs gewinnt an Fahrt

Umsatz in Mio.€



EBIT (Mio.€)	2015	5,5
	2014*	5,5

EBIT-Marge (%)	2015	7,7
	2014*	7,9

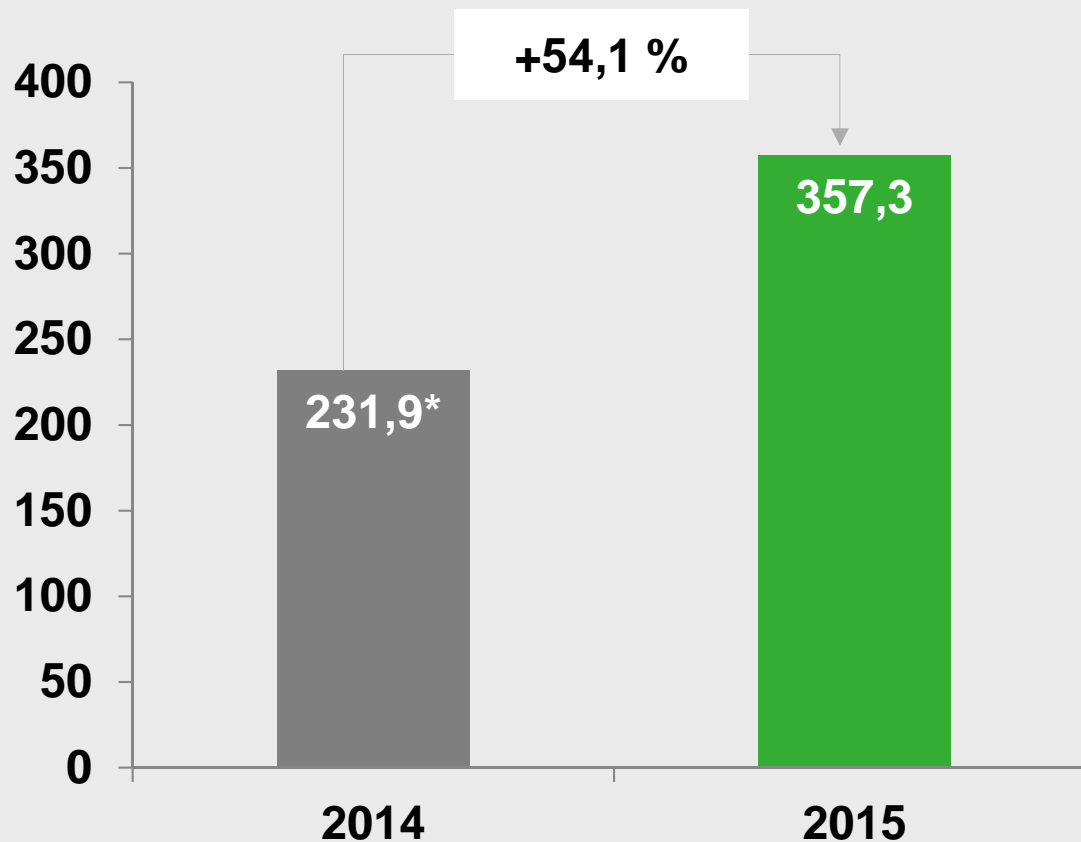


* Um Sondereffekte bereinigt.

Geschäftsbereich Transportation, Geschäftsjahr 2015

Erhebliches Umsatzwachstum und positive Ergebnisentwicklung

Umsatz in Mio.€



EBIT (Mio.€)	2015	2014*/**
	-5,0	-45,3

EBIT-Marge (%)	2015	2014*/**
	-1,4	-19,5

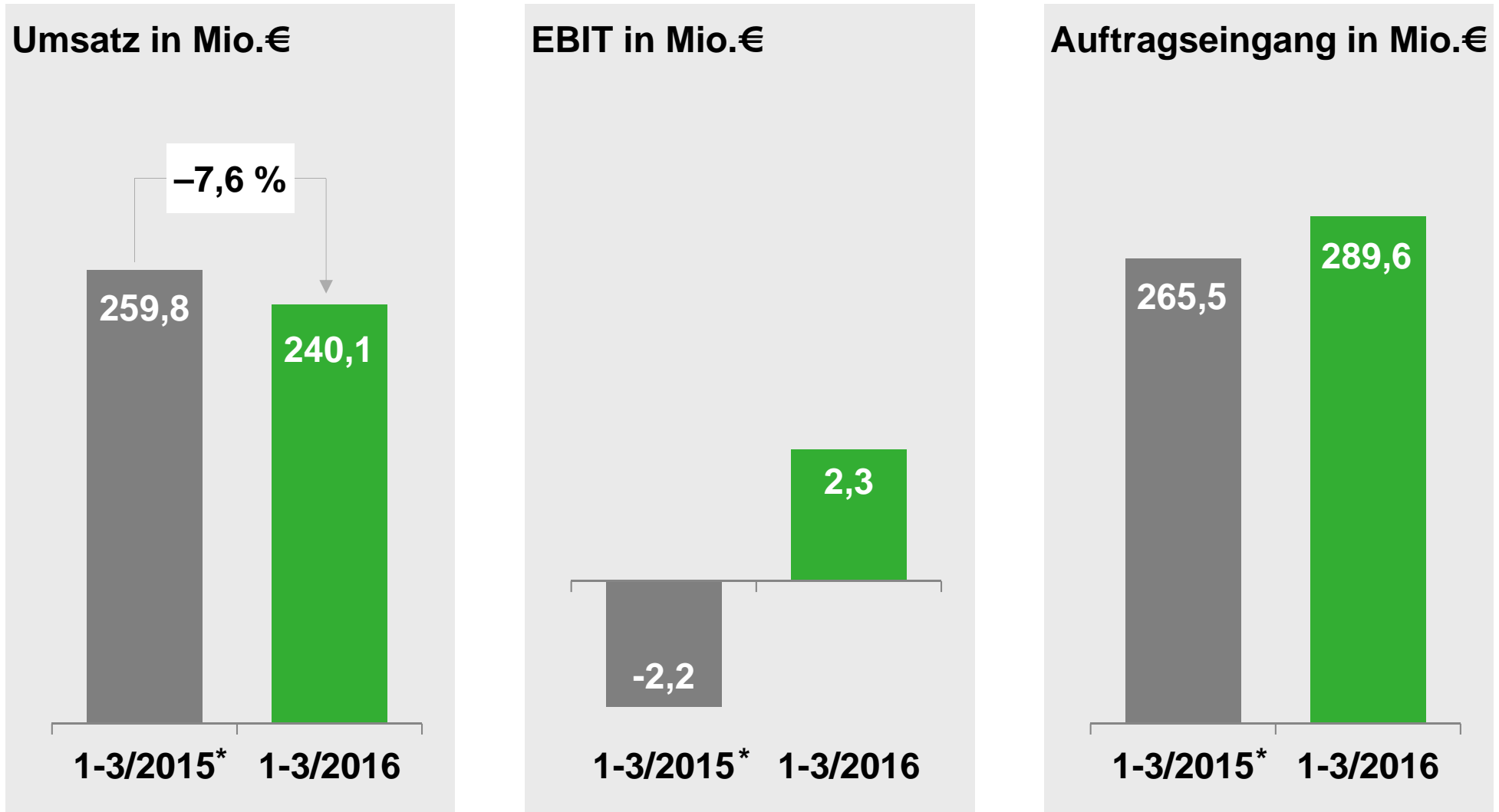


* Vorjahreszahlen aufgrund der Veräußerung des ehemaligen Geschäftsfelds Rail Vehicles angepasst

** Um Sondereffekte bereinigt, die insbesondere aus der Neuausrichtung und Restrukturierung von Vossloh Locomotives und Vossloh Electrical Systems sowie aus der Aktualisierung der Projektkalkulationen bei Vossloh Electrical Systems resultierten

Vossloh-Konzern, 1. Quartal 2016

Umsatz leicht rückläufig, EBIT deutlich verbessert



* Vorjahreszahlen aufgrund der Veräußerung des Geschäftsfelds Rail Vehicles angepasst

Vossloh-Konzern: Veränderung gestalten

2015 – 2016: Transformation kommt in Richtung Wachstum voran

Führend in der Bahninfrastruktur



- Restrukturierung und Neuausrichtung von Vossloh bereits weit vorangeschritten, One Vossloh wird gelebt
- Wesentliche Voraussetzungen für wirtschaftlichen Erfolg geschaffen:
 - Unternehmen erholt und stabilisiert
 - Solides finanzielles Fundament für angestrebtes Wachstum in der Bahninfrastruktur
- Kapitalerhöhung zur Sicherstellung des nötigen Handlungsspielraums für weiteres forciertes Wachstum

Vossloh-Konzern, Ausblick

Ausblick bestätigt – Kontinuierliche Verbesserung erwartet

Vossloh-Konzern

2016e*

- Umsatz zwischen 1,2 Mrd.€ und 1,3 Mrd.€ (2015: 1.200,7 Mio.€); besonders starkes Umsatzwachstum bei Core Components erwartet
- EBIT-Marge bei 4,0 % bis 4,5 % (2015: 3,8 %); Margenverbesserung bei Lifecycle Solutions; Core Components und Customized Modules in etwa auf Vorjahresniveau, Transportation soll wieder schwarze Zahlen schreiben
- Wertbeitrag deutlich verbessert, jedoch insgesamt noch negativ

2017e*

- EBIT-Marge bei 5,5 % bis 6,0 % auf Basis der aktuellen Konzernstruktur, deutlich höhere Profitabilität in angestrebter Portfoliostruktur ohne Geschäftsbereich Transportation

Bahntechnikmarkt

2014 – 2019**

- Kontinuierliches Wachstum im Bahntechnikmarkt mit 2,8 % CAGR erwartet
- Relevanter zugänglicher Markt für Bahninfrastruktur und Infrastruktur Services wächst überdurchschnittlich um 3,8 % jährlich

* Auf Basis rein organischen Wachstums in der aktuellen Konzernstruktur

** CAGR 2017-2019 im Vergleich zu 2011-2013 Quelle: World Rail Market Study forecast 2014 to 2019, UNIFE The European Rail Industry, Roland Berger Strategy Consultants; CAGR Infrastructure inkl. Infrastructure Services bei + 3,8 %

