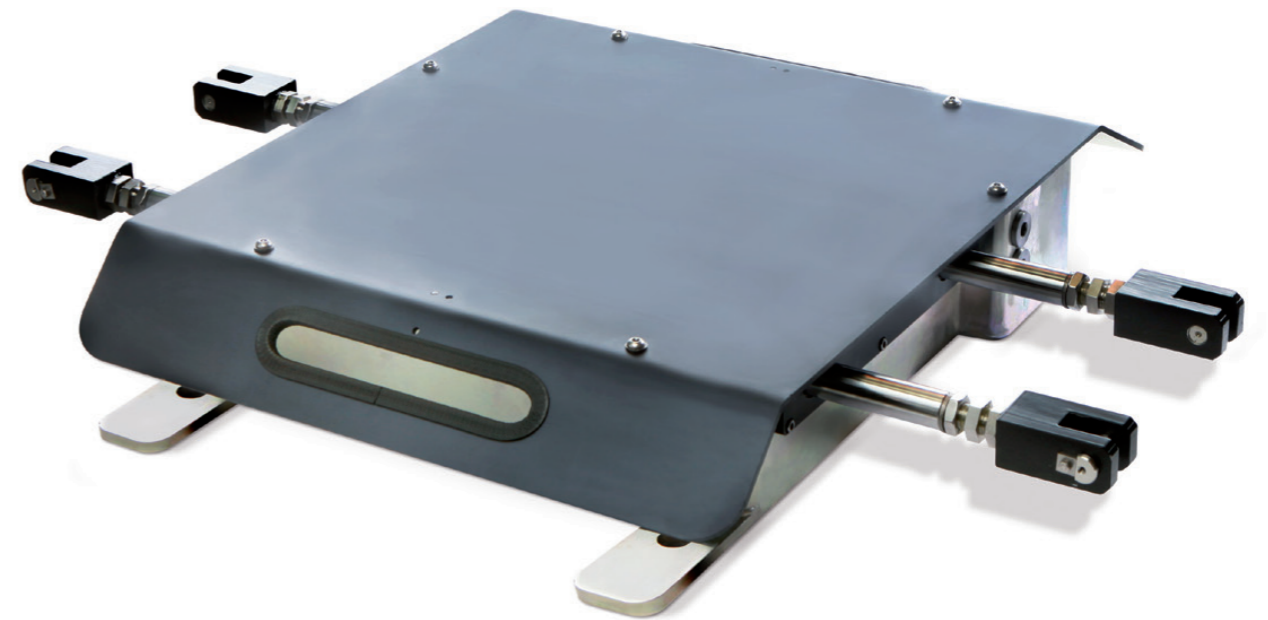


Parmi nos références:

France: Paris - RATP (Métro)



Ligne d'essai, Reichshoffen



Easydrive-i Mécanisme calé électro-hydraulique

"La motorisation d'entre-voie dans sa forme la plus compacte..."

Vossloh Cogifer SA
21, avenue de Colmar
92 500 Rueil-Malmaison - FRANCE
Tél. : +33 (0) 1 55 47 73 00
Fax : +33 (0) 1 41 29 19 18
info@vossloh.com

www.vossloh.com

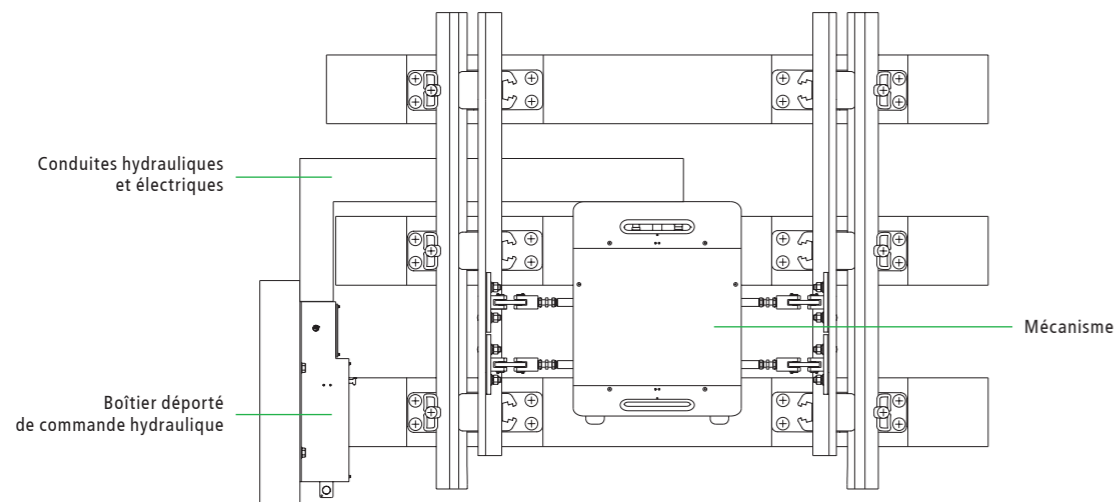


'Compacité et légèreté, le mécanisme Easydrive-i s'adapte aux petits espaces tout en assurant la sécurité de l'aiguillage.'

Ouvrant une nouvelle branche dans la gamme des motorisations Vossloh, le mécanisme Easydrive-i se veut léger et compact pour un montage en entre-voie.

Ce mécanisme électro-hydraulique est destiné à la manœuvre en toute sécurité d'appareils de voie en montage direct sur les lames. Le mécanisme Easydrive-i peut être monté sur traverse béton, bois ou dalle béton.

Le dispositif est calé mais peut être aussi talonné* accidentellement sans casse de composant interne. Pas besoin de niche ou de réservation sur la voie, sa configuration de montage unique lui permet de se poser dans les espaces entre-voie les plus restreints (métro, tunnel). Sa conception particulière en fait par ailleurs un mécanisme à très faible entretien et d'un haut niveau de fiabilité.



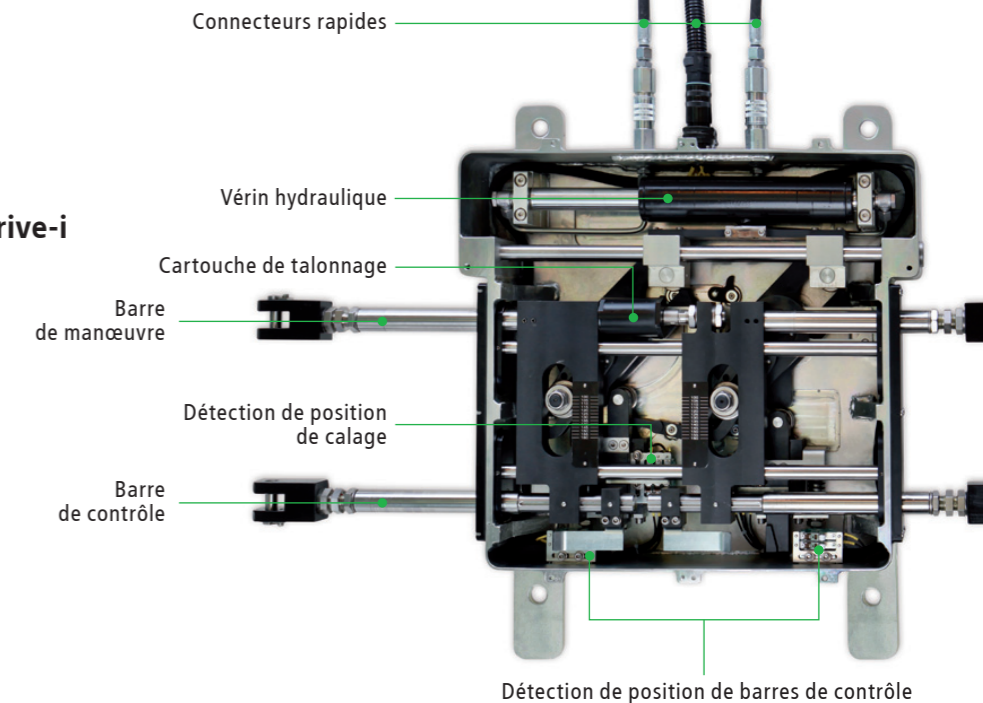
En outre, grâce à son boîtier déporté de commande hydraulique, il place le personnel de maintenance hors de la voie pour plus de sécurité lors de la commande manuelle. Celle-ci peut-être fixée au mur ou placée horizontalement sous quai de service.

* Une version non-talonnable est également proposée.

Description du mécanisme Easydrive-i

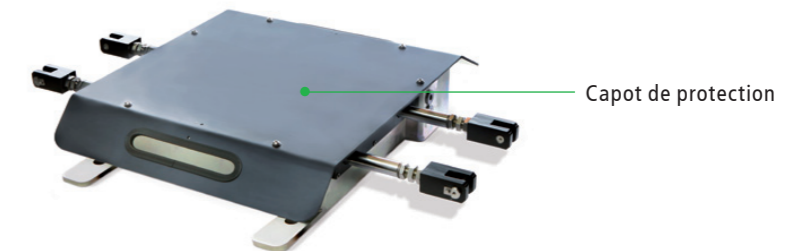
Le mécanisme Easydrive-i se compose de différents modules :

- Un vérin hydraulique
- Deux barres de manœuvre
- Deux barres de contrôle
- Une cartouche de talonnage
- Des détections de position de calage
- Des détections de position de barres de contrôle
- Des connecteurs rapides
- Un capot de protection



Caractéristiques techniques

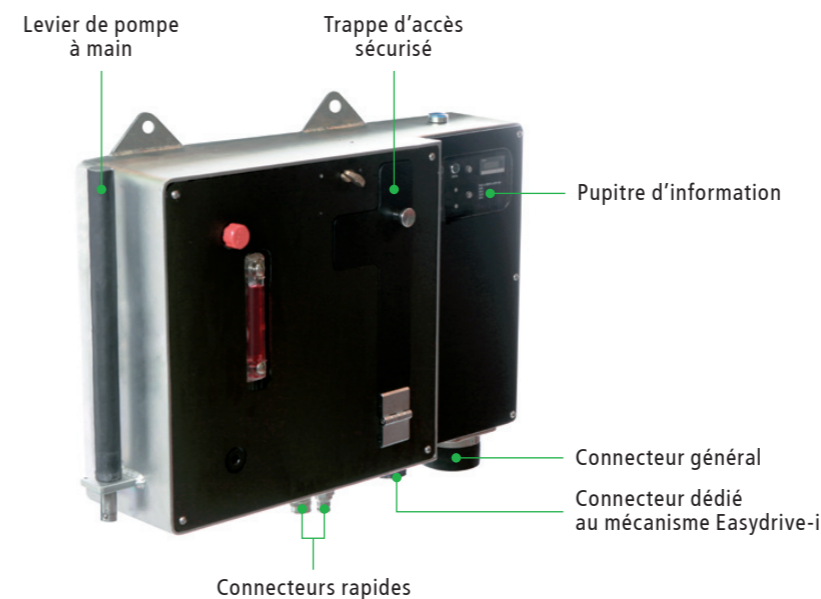
- Longueur : 535 mm
- Largeur (hors barres) : 620 mm
- Hauteur : 145 mm
- Poids : 95 Kg
- Course réglable sur site : 100 à 160 mm
- Force de manœuvre : 4 000 N
- Temps de manœuvre : < 2.5 s
- Indice de protection : IP67
- Niveau de sécurité : SIL4



Fonctionnement

Attelé directement aux aiguilles, le mécanisme Easydrive-i assure les fonctions de manœuvre, de verrouillage des aiguilles et de façon indépendante la fonction de contrôle de position des aiguilles. Le boîtier déporté de commande hydraulique actionne un vérin, qui lui manœuvre les aiguilles. En fin de course le mécanisme Easydrive-i cale l'aiguille appliquée et engage le dispositif de contrôle de position.

En cas de talonnage*, une cartouche débrayable libère l'aiguille ouverte. Ce processus entraîne la sortie du calage et le basculement renversement du moteur en position opposée.



Description du boîtier déporté de commande hydraulique

Le boîtier se compose des éléments suivants :

- Un pupitre d'information
- Une trappe d'accès sécurisé à la manœuvre manuelle
- Une détection de mise à la main
- Une centrale hydraulique
- Une pompe à main hydraulique de secours
- Des connecteurs hydrauliques rapides
- Un connecteur électrique rapide dédié au mécanisme Easydrive-i
- Un connecteur général
- Un levier de pompe à main