



V-Freight

Une gamme complète de solutions pour les appareils de voie destinés au transport de charges lourdes et trafic à forte densité

Vossloh Cogifer, un leader mondial dans le domaine des aiguillages pour tous vos projets ferroviaires de transport de charges lourdes

Vossloh Cogifer possède une expérience mondiale dans le domaine de la conception et de la construction d'aiguillages destinés au transport de charges lourdes et maîtrise les normes AREMA, AS & EN. Nous pouvons fournir des aiguillages adaptés à un maximum de 42 tonnes par essieu, permettant d'atteindre une vitesse maximale de 80 kilomètres par heure.

Vossloh détient des références sur les marchés de transport de charges lourdes en Amérique du Nord, en Europe du Nord, en Australie, en Afrique et en Asie, dans des conditions environnementales difficiles et vastes.

Une technologie de pointe pour répondre aux conditions les plus extrêmes



Australie : charge à l'essieu de 32,5 à 42 t



Amérique du Nord : charge à l'essieu 35,75 t



Mauritanie : charge à l'essieu 32 t



Europe du nord : charge à l'essieu de 30 t



Adapté aux écarts de températures du rail -50 ° C > 70 ° C

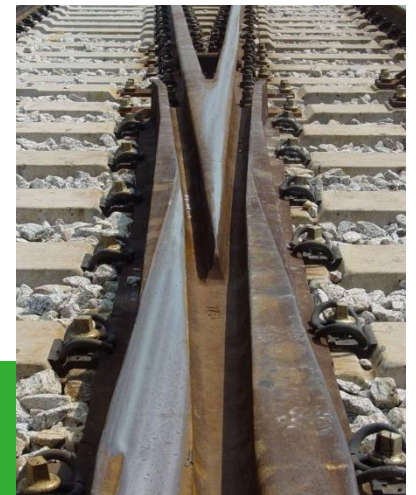


Résistant aux conditions environnementales extrêmes telles que le sable, la neige, les tempêtes

Des solutions techniques éprouvées et appropriées pour les réseaux ferroviaires dédiés au transport de charges lourdes dans des conditions environnementales extrêmes

La solution technique fournie par Vossloh Cogifer pour le transport de charges lourdes

- ▶ Pré-durcissement par explosion d'appareils de voie en acier moulé au manganèse
- ▶ Rails traités à la chaleur R350 HT
- ▶ Dispositifs de verrouillage renforcés VCC (verrou carter coussinet) et VPM (verrou de pointe mobile) (aiguilles et cœurs à pointe mobile)
- ▶ Butée d'aiguillage encastrée et contre-aiguille intégré
- ▶ Dispositif d'attaches de rails destinés au transport lourd



Pour augmenter la durée de vie des équipements, Vossloh Cogifer recommande l'utilisation de cœurs à pointe mobile, adaptés à la circulation des charges lourdes.

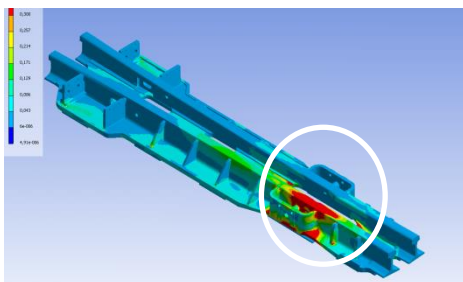
- ▶ Cœurs à pointe mobile conçus pour le transport lourd
 - à dispositif d'entraînement intégré
 - coussinet de glissement sans lubrification

Jusqu'à **50%**

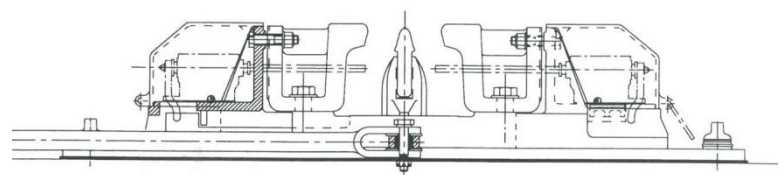
d'économies sur le coût global de possession (Life Cycle Cost)

Cœur avec dispositif d'attache W30 HH, réduction des coûts de maintenance par la tension élastique permanente du rail avec des pinces d'ancrage.

Berceau en acier moulé au manganèse à pointe mobile destiné aux charges lourdes



Renforcement du VPM (verrou de pointe mobile)



VPM : technologie du dispositif renforcé de verrouillage de la pointe mobile du cœur

La technologie employée par Vossloh Cogifer garantit des aiguillages fiables et sécuritaires adaptés au trafic à forte densité.



Références

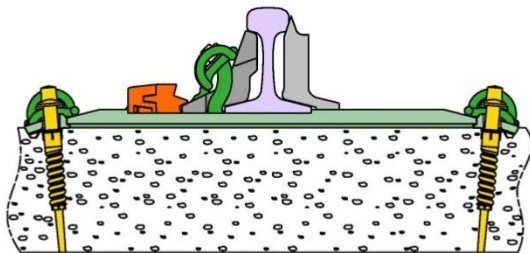
Arabie Saoudite, Australie, Brésil, Emirats Arabes Unis, Eurotunnel, Finlande, Guinée, Guyane, Inde, Malaisie, Mauritanie, Norvège, Suède, États-Unis ...

V-Freight

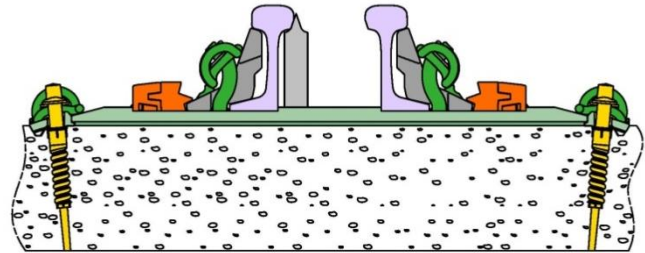
Le marché du transport de charges lourdes est en pleine croissance. Depuis plusieurs dizaines d'années, Vossloh Cogifer fournit des appareils de voie destinés à tous les types de réseaux, indépendamment des conditions environnementales, conçus pour le trafic à forte densité.

L'innovation de Vossloh Cogifer pour améliorer le coût global (LCC) des voies de transport lourd

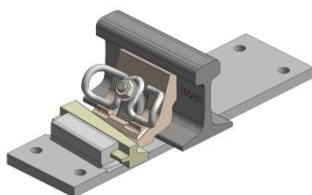
- ▶ Géométrie 1:20 tracé tangent avec cœur à pointe mobile
- ▶ Introduction du cœur à pointe mobile
- ▶ Moteur d'aiguille à entraînement unique pour cœur d'aiguillage
- ▶ Modèle 136 RE TW
- ▶ Attache élastique



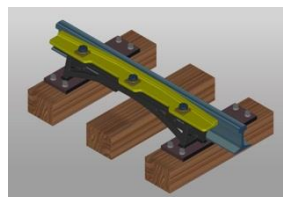
▶ Aiguillage renforcé



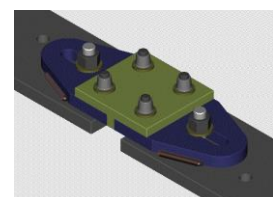
▶ Cœur à pointe mobile avec le dispositif d'attache W30HH



▶ Dispositif de renforcement V-RAM



▶ Assemblage de garde-aiguille ajustable



▶ Éclisse pivotante à glissement universelle (Universal Swivel Slide Gage Plate)