



V-Speed

Une gamme complète d'appareils de voie
très grande vitesse

Vossloh Cogifer pionnier dans le domaine des appareils de voie pour la très grande vitesse

Depuis près de 40 ans, Vossloh Cogifer est un leader international pour la conception des appareils de voie et équipements pour la très grande vitesse ferroviaire. L'entreprise est impliquée depuis l'origine dans tous les projets de très grande vitesse en Europe et dans le monde. La société bénéficie donc d'une très grande d'expérience dans le domaine de l'étude et de la fabrication des appareils de voie et de ses dispositifs de sécurité. Du fait de la spécificité de la très grande vitesse, Vossloh Cogifer a su réinventer l'appareil de voie.

» 560 km/h

Le 3 avril 2007, lors du record du monde de vitesse sur rail, un appareil de voie Vossloh Cogifer a été franchi à 560 km/h.

Nous sommes partenaires de la SNCF (Société Nationale des Chemins de Fer Français) depuis 1980. Nous avons développé avec elle un système d'appareil fiable et sécuritaire qui équipe désormais la majorité des réseaux de très grande vitesse à travers le monde.

Aujourd'hui grâce à cette expérience, Vossloh Cogifer conçoit et fabrique une gamme de produits toujours plus innovante permettant de répondre aux exigences spécifiques des lignes à grande vitesse, tout en limitant au maximum les coûts d'investissements et de maintenance.

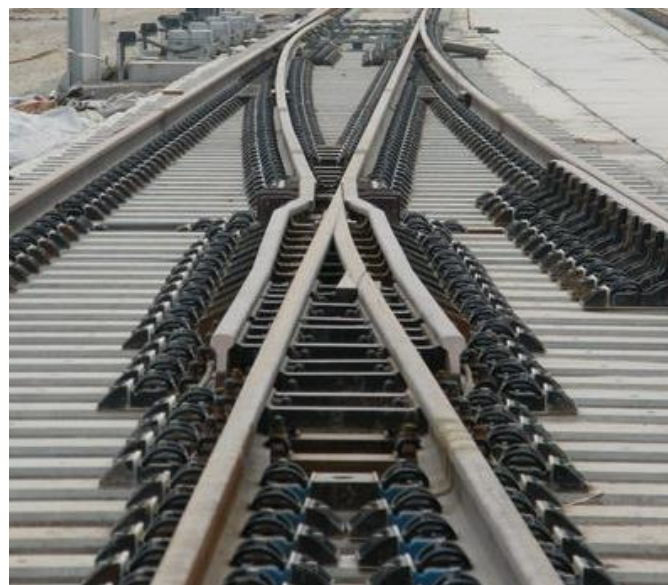
A ce jour, plus de 2 000 appareils de voie pour la très grande vitesse ont été fournis par Vossloh Cogifer dans le monde.

France :

Lignes Grandes Vitesses : Nord Europe, Rhône-Alpes, Méditerranée, Atlantique, Paris Sud Est, Est, Perpignan-Figueras, Rhin-Rhône, Interconnexion des lignes.

EUROPE : Angleterre, Belgique, Espagne, Italie, Suède...

AUTRES PAYS : Arabie Saoudite, Corée, Chine, Maroc, Turquie, ...



Vossloh Cogifer s'est distinguée par son apport précurseur dans le domaine de la très grande vitesse : les premiers appareils de voie pour ligne à très grande vitesse (supérieure à 250 km/h) ont été livrés en France pour la ligne Paris-Lyon dès 1980. Une première en Europe !

V-Speed , une gamme d'appareil de voie grande vitesse performante et fiable

► Une technologie de pointe exclusive

Cœur à pointe mobile avec mono berceau au manganèse

Cette technologie développée par Vossloh Cogifer permet aux rames de rouler en voie directe à 350 km/h en vitesse commerciale et jusqu'à 230 km/h en voie déviée, avec une parfaite continuité de roulement en toute sécurité.

Appareil de voie incliné pour assurer la continuité du roulement

Précurseur dans ce domaine, Vossloh Cogifer a développé depuis plusieurs décennies la table de roulement inclinée au 1/20 ou 1/40 en parfaite continuité de la voie courante en créant un profil d'aiguille innovant breveté. Elle réduit l'entretien ainsi que les perturbations dynamiques du matériel roulant, tout en améliorant le confort des passagers.

Appareils de voie sur ballast ou voie béton

La technologie développée permet d'assurer la pose sur voie ballast ou béton tout en conservant les mêmes composants d'appareils.

Des aiguillages fiables et sécurisés à faible coût de maintenance.



► Des équipements entièrement sécurisés

Le Verrou de Carter Coussinet (VCC), le Verrou Pointe Mobile (VPM) et le détecteur Paulvé sont tous des éléments de signalisation normalisés pour la très grande vitesse.

Verrou de Carter Coussinet

Il s'agit d'un dispositif de verrouillage individuel et de contrôle des aiguilles. Les deux aiguilles sont verrouillées et contrôlées individuellement dans leurs positions finales.



Verrou Pointe Mobile

Il assure le verrouillage de la pointe mobile. Il est fixé au berceau et fonctionne sur le même principe que le VCC.



Détecteur Paulvé,

Il contrôle l'application et l'ouverture des aiguilles.

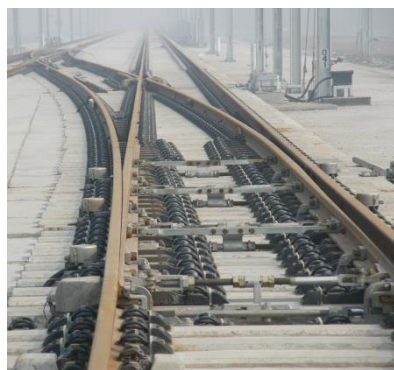


Des systèmes de signalisation éprouvés pour un verrouillage sûr !

Des appareils de voie adaptés à votre réseau



► Pose ballastée



► Pose slab

► Appareils de voie pour pose ballastée ou dalle béton

Vossloh Cogifer est le prestataire privilégié pour la fabrication et la fourniture d'appareils de voie pour la grande vitesse sur ballast ou dalle béton.

Nos appareils de voie peuvent être installés pour chaque type de pose sans en modifier leurs conceptions.

► Systèmes de manœuvre performants pour une meilleure fiabilité, disponibilité, maintenabilité et sécurité de la voie

Pour répondre aux besoins des infrastructures ferroviaires Vossloh Cogifer a développé une gamme de manœuvre adaptée aux contraintes de la grande vitesse. Les appareils de voie peuvent être manœuvrés de manière fiable pour assurer la sécurité du réseau.

► Manœuvre intégrée hydraulique



► Manœuvre multi-moteur



► Manœuvre intégrée mécanique



► Manœuvre mono-moteur

