



Perfekt koordiniert

Laden und Logistik:
Schienen und Weichen transportieren und laden
Baustellenlogistik

Wir haben das im Griff

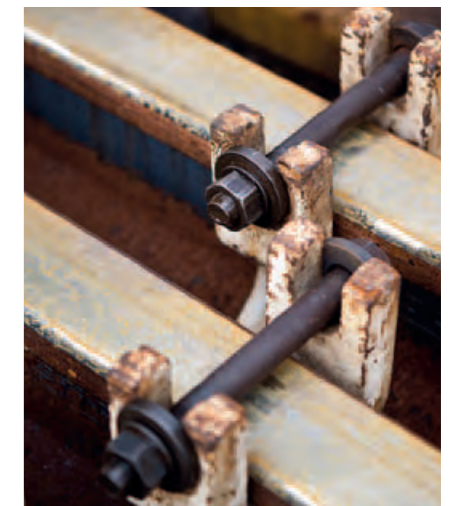
Schienentransport Baustellenlogistik Weichentransport



Schienen transportieren, Schienen laden: Wir wissen wie

Wie kommen **Schienen mit einer Länge von 240 m und mehr** eigentlich ins Gleis? Nach ihrer Verladung im Werk auf Spezialfahrzeuge müssen sie ohne Beschädigung transportiert und just in time zur Baustelle geliefert und schließlich vorschriftsmäßig abgeladen werden. Dafür gibt es einen Experten mit Know-how und Erfahrung: **die Logistiksparte von Vossloh**. Wir verfügen nicht nur über geeignete Transportmittel, sondern auch über den Maschinenpark, um allen technischen Anforderungen einer Schienenbaustelle gerecht zu werden.

Bei Logistikleistungen setzt Vossloh auf intelligente Lösungen, die die Notwendigkeiten des sensiblen Transportgutes Schiene und Weiche, die Kundenanforderungen und die Beschränkungen der Infrastruktur berücksichtigen. Die hochbelastete Infrastruktur macht Just-in-time-Lieferungen, wie Vossloh sie durchführt, alternativlos. Dabei ist zu verhindern, dass das Transportgut vor seinem Einsatz beschädigt wird. Kunde bzw. Empfänger können über ein webbasiertes Ortungsportal zudem jederzeit die Sendungen verfolgen. Neben der Bereitstellung der Transportmittel bzw. des -geräts kann Vossloh auch die komplette schienengebundene Logistik übernehmen.



Wir koordinieren das Perfekte Logistik bringt den Erfolg



Auch auf dem Bahnsektor gilt: Am teuersten ist Stillstand. Wenn sich Baumaßnahmen verzögern und Planungen geändert werden müssen, zeigt sich das beste **Logistikkonzept**. Vossloh verfügt über die Ressourcen – Manpower, Hard- und Software –, aber auch über die Flexibilität, um diese Unwägbarkeiten zu meistern.

In enger Abstimmung mit den Schienenschweiß- und -aufarbeitungswerken, aber auch mit den Walz- oder Weichenwerken übernimmt die Vossloh-Logistiksparte die komplette Koordination für eine termingerechte Baustellenversorgung.

Auch die Umlagerung von Schienen zur direkten Wiederverwendung sowie die Verladung und der Abtransport von Altmaterial zur Wiederaufarbeitung oder zur Verwertung gehören in unser Portfolio. Durch Kooperationen mit bewährten

und flexiblen Partnern sind wir in der Lage, komplexe schienengebundene Gesamtlogistikkonzepte einschließlich Arbeitszuglokomotiven, Rangierbegleiter, Logistiker, Güterwagen, Zweigegefahrzeuge u. v. m. umzusetzen.

Zur richtigen Zeit am richtigen Ort

Neben der Bereitstellung der Infrastruktur bzw. des Geräts zeichnet Vossloh auch für die **schienengebundene Logistik** verantwortlich, die u. a. die Transport- bzw. Umlaufplanung, die Abstimmung der Entladezeiten sowie die Rückführung der Leerwagen beinhaltet. Die dazugehörige Koordination bzw. Einsatzplanung von Arbeitszuglokomotiven, Arbeitszugführern, dem Kran inklusive Kranbediener zählt ebenso zum Leistungsangebot.



SAS-Entladung

WENN ES DARAUF ANKOMMT, SIND WIR DA

Großprojekte

Neben Just-in-time-Anlieferungen von Oberbaumaterial organisieren wir die Ladetätigkeit, den Einsatz von Arbeitszuglokomotiven und Arbeitszugführern, bestellen die notwendigen Fahrpläne und Trassen, wirken bei der internen logistischen Abwicklung der Baumaßnahme mit und kümmern uns auch um die Anmietung von Gleiskapazitäten zur Abstellung oder Pufferung von Transportmitteln.

Die fachliche Begleitung des Planungsprozesses und in der Folge der Abwicklung des Projektes stellen wir jederzeit sicher.

Internationale Projekte

Wir organisieren und überwachen auch grenzüberschreitende Just-in-time-Transporte. Wir sorgen für das Abladen der Schienen oder Weichen im Baufeld ebenso wie für die Aufnahme der Altstoffe.



Transport- und Ladesystem 1

Transport- und Ladesystem 2

Weichentransport

Wir haben sie alle:



Schienentransportsystem STS

Vossloh hat Standardgüterwagen mit Spezialaufbauten versehen. Diese STS-Langschientransport-einheiten verfügen über Ladeschwellen und Schienenthalterungen, die Ladehölzer und Befestigungsmittel verzichtbar machen.

Auf- und Abladewagen AAW

Kombiniert mit dem Schienentransportsystem STS oder Standardflachwagen werden mit dem AAW Langschiene mit bis zu 180 m Länge ab- und/oder aufgeladen. Schienen können sowohl auf Schwellenköpfe als auch in der Gleismitte abgeladen bzw. von dort aufgenommen werden.

Schieneabladesystem SAS

Mit diesem flexiblen und kostengünstigen System werden Langschiene von STS oder Standardflachwagen in der Gleismitte oder auf Schwellenköpfe abgelegt. Das SAS wird per LKW angeliefert, ist schnell einsatzbereit und nicht nur in Deutschland kurzfristig verfügbar.

Robel-Transporteinheiten

Diese Langschientransport-einheiten (LSE) sind Teile des Systems Robel, welches aus LSE und SLW-Schiene-ladewagen besteht.

Schiene-ladewagen SLW

Der SLW, ein selbst angetriebener Kranportalwagen, fährt auf Schienen, die über die gesamte Länge der Robel-Transporteinheit verlegt sind. Auf den nächsten Seiten stellen wir den SLW im Detail vor.

Weichentransportwagen

Vormontierte Weichensegmente können aufgrund ihrer Dimensionen, insbesondere ihrer Breite, nur in Ausnahmefällen auf Standardflachwagen verladen werden. Um innerhalb der international unterschiedlichen Lichtraumprofile diese Produkte befördern zu können, wurden spezielle Transportwagen entwickelt, deren Ladeplattform so geneigt werden kann, dass ein sicherer Weichentransport möglich ist.

Wir setzen auf SLW

Langschienen sicher ans Ziel



Vollautomatisch: Die Langschienen werden sicher gegriffen und direkt auf die Schwellenköpfe oder in der Gleismitte abgelegt

SLW: So einfach lassen sich Langschienen auf- und abziehen!

Der Schienenladewagen SLW, ein selbst angetriebener Kranportalwagen, fährt auf Schienen, die über die gesamte Länge der Robel-Transporteinheit verlegt sind. Mithilfe der am Portalwagen angebrachten hydraulischen Gelenkkräne sowie einem System aus Führungskanälen, Führungsrollen und Rutschen ist SLW die **schnellste und effizienteste Lösung** für das Auf- und Abziehen von Langschienen. Die Schienen können wahlweise auf Schwellenköpfe oder in der Gleismitte abgeladen oder von dort aufgenommen werden.

SCHIENENLADEWAGEN SLW

- Einsatzgebiet: Be- und Entladen von Schienen bis 360 m Länge von/auf Schwellenköpfen bzw. aus/in der Gleismitte möglich
- Einsetzbar in Kombination mit Langschienentransporteinheiten der Bauart Robel
- Schienen auf- bzw. entladen: ca. 2.160 m/Std.





Wir bringen das
So transportiert
man Weichen

Aus einer Hand: Weiche und Logistik

Im Mittelpunkt stehen für Vossloh die kundenspezifischen Bedingungen und Prozesse, die zwingend einzuhalten sind. **Einkäufer** wünschen Just-in-time-Lieferungen weniger Einzelteile, eine schlüsselfertige Lösung mit Kosten- und Verantwortungsklarheit: eindeutige Schnittstellen zwischen den Kosten der Materiallieferung und denen der Oberbauarbeiten. **Technisch Verantwortliche** setzen andere Prioritäten: Werksqualität wird angeliefert; Mängel beim Umgang mit der Weiche in der Baustelle werden minimiert. So sind auch Gewährleistungs- und Garantiefragen eindeutig zu beantworten. Zudem ist die angelieferte Weiche sofort funktionsfähig.

Infrastrukturbetreiber legen Schwerpunkte auf betriebliche Fragen wie die deutlich schnellere Wiederherstellung des Netzzugangs dank kürzerer Sperrpausen. Die Entladung komplett montierter Weichensegmente in der Baustelle ist mit Kran bis zu fünf Mal schneller als die konventionelle Montage einzelner Weichenteile. Im Unterschied zu straßengebundenen Materialtransporten ist bei gleisgebundenen Fahrzeugen jeder Ort des Netzes problemlos erreichbar. So sind auch keine Baustellenhilfsgleise erforderlich. Auch den **späteren Rückbau** inkl. Abtransport zur Entsorgung oder Wiederaufarbeitung übernimmt Vossloh.



VORTEILE

- Just-in-time Lieferung
- Werksanlieferung vormontierter Weichensegmente mit gleichbleibend hoher Fertigungsqualität
- Weiche unmittelbar funktionsfähig
- Kein Weichenlager oder Montageplatz an der Baustelle erforderlich
- Kurze Ladezeiten in knappen Sperrpausen; Nachbargleis befahrbar
- Reduzierte Lärm- und Emissionsbelastigung für Anwohner



WEICHENTRANSPORTWAGEN

Vossloh Rail Services verfügt über eine Flotte von neun Weichentransportwagen, die europaweit eingesetzt werden können. Sie können auch beladen mit einer Höchstgeschwindigkeit von 100 km/h befördert werden, sodass die Fahrzeuge auch in Regelzügen eingestellt werden können.

Eine Erfolgsgeschichte: Weichenlogistik in Skandinavien

Vossloh disponiert den Transport und das Abladen von Weichen in Schweden und Norwegen. Ausgangspunkt aller Aktivitäten und Standort der Weichentransportwagen und des Krans ist das Weichenwerk im schwedischen Örebro. Von hier aus werden die Weichen auf Weichentransportwagen, Flachwagen sowie der Kran direkt zu den Baustellen im gesamten schwedischen und norwegischen Raum gebracht. Im Bedarfsfall erfolgt vor Ort auch das Aufladen von Altweichen auf die Spezialtransportwagen.



Lernen Sie auch unsere weiteren Leistungen bei der Schieneninstandhaltung kennen:

vossloh



Werksleistungen rund um die Schiene

Langschienenherstellung
Schienenübergänge und Isolierstelle
Profilbearbeitung
Logistik

vossloh



Unterwegs perfekt verbunden

Schwellen auf der Strecke
Mobiles Schweißwerk
Schienenwechsel

vossloh



Schienen perfekt instandhalten

High Speed Grinding
High Performance Milling
System Flexis

vossloh



Immer bereit für die Strecke: Asset Management

Schieneninspektion
Data Processing
Availability Management
Training und Consulting

vossloh



Anlagen- und Weichenservice

Inspektion und Vermessung
Diagnostik
Instandhaltung
Anlagenmanagement
Lieferung Standardweichen Vigliani