



Coordination impeccable

Manutention et transport de rails et appareils de voie
Logistique

Nous maîtrisons

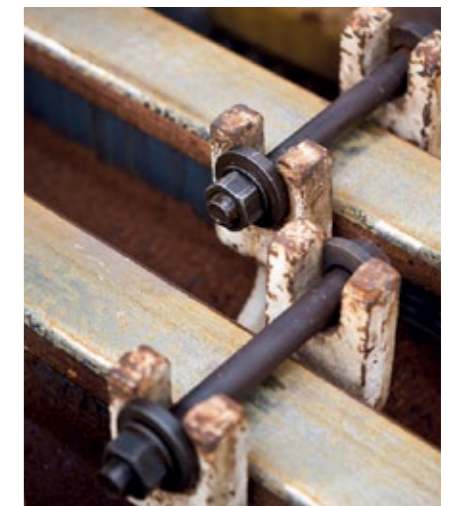
Transport de rails Transport d'appareils de voie (ADV) Logistique de chantiers



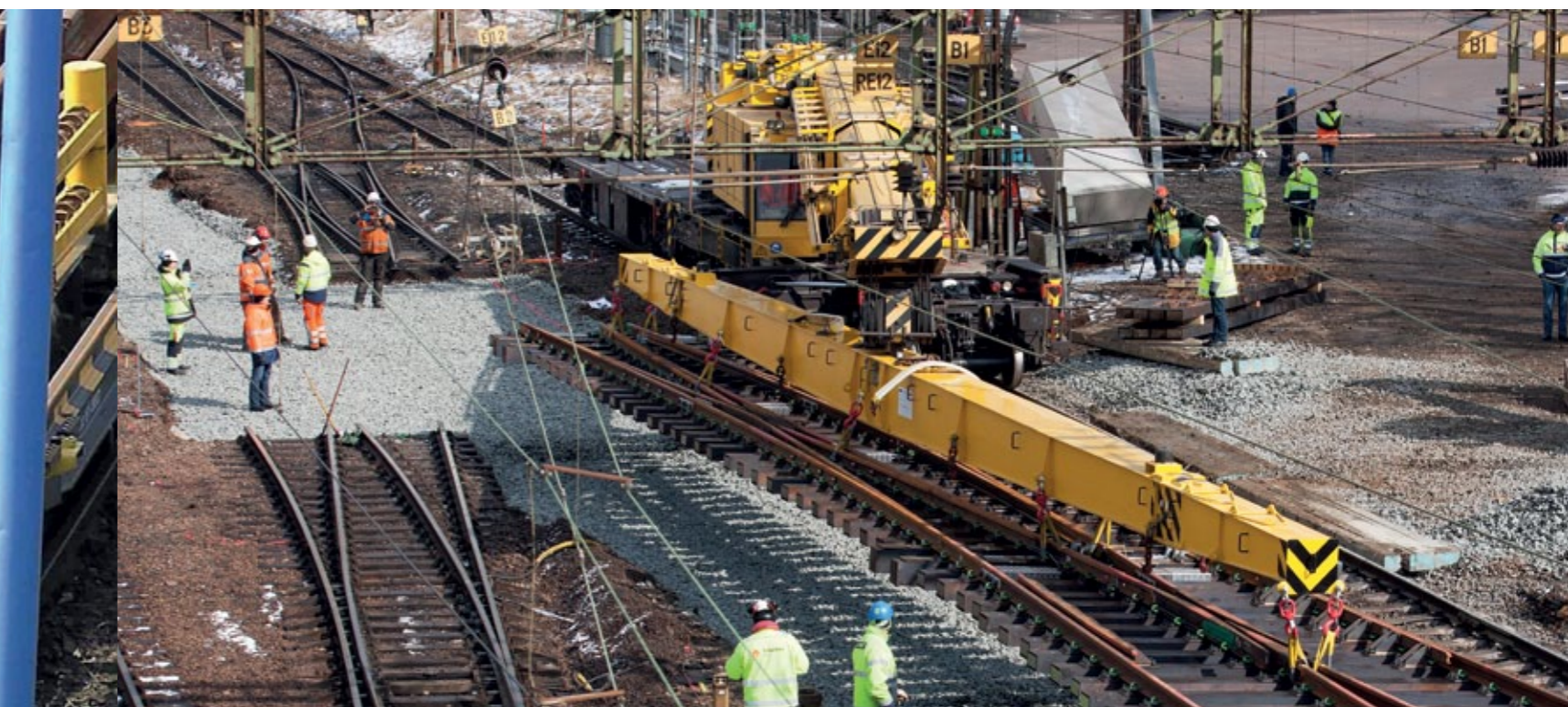
Transport et manutention de rails: Nous savons comment nous y prendre

Comment des rails pouvant atteindre **400 m de longueur** parviennent-ils sur la voie? Après leur chargement en usine sur des véhicules spéciaux, ils doivent être transportés sans dommage, être livrés à temps sur le chantier et déchargés dans le respect des règles. Nous disposons d'un service d'experts ayant le savoir-faire et l'expérience: **le service logistique de Vossloh**. Nous disposons de plus de nos propres moyens de transport, d'un parc d'engins et outillages, pour maîtriser de toutes exigences techniques d'un chantier outillages.

Pour les prestations de logistique, Vossloh mise sur des solutions intelligentes qui prennent en compte du produit transporté „rail“ et „aiguillage“, les exigences du client et les particularités de son l'infrastructure. L'infrastructure fortement chargée rend les livraisons Just-In-Time comme Vossloh les réalise sans équivalent. Il faut éviter que le produit transporté ne soit endommagé avant son utilisation. Les clients et les destinataires peuvent suivre par Internet à tout instant les envois sur le portail de localisation. En plus de la mise à disposition du moyen de transport ou des engins et outillages nécessaires, Vossloh propose également les prestations du transport des rails.



Nous coordonnons Une logistique impeccable



Dans le secteur ferroviaire aussi, l'immobilisme est ce qui coûte le plus cher. Le meilleur **concept logistique** est celui qui fait ses preuves quand des mesures de construction prennent du retard et quand la planification doit être révisée. Vossloh dispose de ressources – main d'oeuvre, matériels et logiciels informatiques – mais aussi de la flexibilité indispensable à la maîtrise de ces impondérables.

En coopération étroite avec les sites de soudage et de traitement des rails, mais aussi avec les usines de laminage et de confection d'aiguillages, la branche logistique de Vossloh prend en charge la coordination complète pour que le chantier soit approvisionné dans les délais.

Notre portefeuille de prestations comprend également le déplacement des rails pour leur réutilisation immédiate ainsi que le chargement et l'évacuation des matériaux usagés en vue de leur retraitement ou de leur valorisation. Grâce à la coopération de partenaires flexibles et fiables, nous

sommes en mesure de mettre en pratique des concepts de logistique globaux complexes dans le domaine ferroviaire, et de fournir les engins de traction, les personnels de manoeuvre, les logisticiens, wagons de marchandises, les véhicules rail-route, etc.

NOUS SOMMES LÀ QUAND IL FAUT

Projets de grande ampleur

Outre les livraisons juste à temps de matériel de voie, nous organisons les chargements, la gestion des engins de traction et la tâche des conducteurs, nous organisons les horaires de circulation et les sillons, nous collaborons à l'organisation de la logistique interne des chantiers et nous nous chargeons de la location des voies pour garer ou entreposer. Nous garantissons à tout moment l'accompagnement

professionnel du processus de planification et également du déroulement du projet.

Projets internationaux

Nous organisons et supervisons également les transports juste à temps au-delà des frontières. Nous assurons le déchargement des rails ou des appareils de voie sur le site de travaux et le chargement des matières usagées.



Là où il faut, quand il faut

Outre la fourniture de rails et de la mise à disposition d'engins et de wagons, Vossloh assume également la responsabilité de la **logistique ferroviaire**, qui comprend entre autres l'organisation du transport et de la circulation, la définition des heures de déchargement, ainsi que le retour des wagons vides. La coordination correspondante et la planification des ressources en terme d'engins de traction, de conducteurs, de grue avec l'opérateur fait partie également de l'offre de prestation.



Système de déchargement de rail SAS



Système de transport et de chargement 1

Nous les
avons tous



Système de transport de rails STS

Vossloh a installé des superstructures spéciales sur des wagons standard. Ces unités de transport de rails longs STS disposent de potences transversales de chargement et de dispositifs de maintien permettant de se passer de cales en bois et d'ustensiles de fixation.



Véhicule de chargement/déchargement AAW

Combiné avec le système de transport de rails STS ou avec un wagon plat standard, le véhicule AAW permet de décharger et/ou de charger des barres longues. Les rails peuvent être aussi bien déchargés sur les têtes de traverses qu'en milieu de voie ou y être rechargés.



Système de déchargement de rails SAS

Ce système flexible et économique permet de déposer des barres longues depuis un STS ou un wagon plat standard en milieu de voie ou sur les têtes de traverses. Le SAS est acheminé par camion. Il est rapidement à pied d'oeuvre et disponible à bref délai.

Système de transport et de chargement 2

Transport des appareils de voie



Unités de transport Robel

Ces unités de transport de rails longs (LSE) font partie du système Robel composé du LSE et du véhicule de chargement de rails SLW.



Véhicule de chargement de rails SLW

Le SLW, un véhicule à grue portique possédant sa propre traction se déplace sur des rails posés sur toute la longueur de l'unité de transport Robel. Les pinces de préhension du véhicule à portique permettent de charger et de décharger rapidement les rails longs, efficacement et sans grands frais. Les rails peuvent être déchargés au choix sur les têtes de traverses ou en milieu de voie ou y être rechargés.



Wagons pupitre

Des parties d'appareils de voie pré-montées ne peuvent normalement pas être transportées sur des wagons plat standard en raison de leurs dimensions importantes. Ces wagons de transport spéciaux ont été développés pour pouvoir transporter ces produits tout en respectant les gabarits différents sur le plan international.

Nous misons sur les SLW
**LRS fournies
 en toute sécurité**



SLW: relever et abaisser les rails longs est aussi simple!

Le wagon de chargement de rails SLW, un véhicule à grue portique possédant sa propre traction se déplace sur des rails fixés sur toute la longueur de l'unité de transport Robel. À l'aide de la grue articulée installée sur le wagon-portique et au système composé de canaux de guidage, des roulements de guidage et de toboggan, le SLW est **la solution la plus rapide et la plus efficace et la plus sécurisée** pour les maintenances de barres longues. Les rails peuvent être aussi bien déchargés sur les têtes de traverses que dans l'axe de voie ou y être rechargés.

SLW

- **Domaine d'application:** chargement et déchargement de LRS sur ou depuis les têtes de traverses mais également au milieu ou à l'extérieur de la voie
- **Utilisation possible avec des unités de transport de rails longs de type Robel**
- **Vitesse de chargement et déchargement des rails:** Env. 2160 m/h



Entièrement automatique: Les barres longues sont attrapées en toute sécurité et déposés directement sur les têtes de traverses ou dans l'axe ou à l'extérieur de la voie





Nous l'apportons
Voici comment nous transportons les appareils de voie

En un seul point: Appareil de voie (ADV) et logistique

Les conditions et processus spécifiques aux clients doivent impérativement être respectés. Cette exigence est au cœur des préoccupations de Vossloh. Les **acheteurs** souhaitent des livraisons garanties à temps de quelques pièces individuelles, une solution clé en main avec des frais et des responsabilités claires: Les coûts clairement définies de livraison du matériel et ceux liés aux travaux de voie. Les **responsables techniques** ont d'autres priorités: la qualité atelier est fournie; les défauts liés aux manutentions sur le chantier sont minimisés. Par ailleurs, l'ADV fourni doit être immédiatement fonctionnel. Les **exploitants d'infrastructure** mettent la priorité sur les

questions d'exploitation, comme la réduction significative de l'impact sur les circulations grâce à des arrêts d'interdiction plus courts. Le déchargement de sections d'ADV complètement montées sur le chantier est cinq fois plus rapide avec une grue que le montage conventionnel de chacun des éléments de l'appareil. Contrairement aux transports de matériaux par route, les véhicules sur rail peuvent atteindre n'importe quelle destination du réseau sans problème. Et ainsi aucune voie auxiliaire de chantier n'est nécessaire. Vossloh assume également le démontage ultérieur, enlèvement inclus vers la mise au rebut ou le réemploi.



AVANTAGES

- Livraison au moment prévu
- Livraison sur chantier de sections d'appareils prémontés avec une qualité de finition élevée constante
- Aiguillage immédiatement fonctionnel
- Aucune aire de stockage ou de montage nécessaire sur le chantier
- Réduction des interdictions de circulation sur la voie chantier; circulation possible sur la voie contiguë
- Nuisances sonores réduites pour les riverains



WAGONS PUPITRE

Vossloh dispose d'une flotte de neuf wagons de transport d'ADV (wagons pupitre), qui peuvent être utilisés dans toute l'Europe. En charge ils peuvent également circuler à une vitesse pouvant aller jusqu'à 100 km/h, de sorte que les véhicules peuvent être également intégrés dans les trains commerciaux.

Histoire d'un succès: transport et manutention d'ADV en Scandinavie

Vossloh organise le transport et le déchargement d'appareils de voie en Suède et en Norvège. Le point d'attaches des wagons spéciaux et de la grue se trouve sur le site de fabrication des AdV dans l'Örebro suédois. À partir de là, les AdV chargés sur les wagons spéciaux, les wagons plats et la grue sont acheminés directement sur les chantiers dans tout le territoire suédois et norvégien. Le cas échéant, les anciens appareils sont également rechargés sur site sur les wagons de transport spéciaux.



Découvrez
nos autres
prestations dans
le domaine de
la maintenance
de rails:

vossloh



**Prestations atelier
tout pour le rail**

Productions de barres longues
Transitions de profils de rails
Reprofilage en atelier
ETC.


vossloh



**Des rails parfaitement
entretenus**

Meulage à grande vitesse
Fraisage haute performance
Système Flexis entretien des ADV

vossloh



**Soudage
de rails**

Soudage en voie
Atelier de soudage semi-stationnaire
Remplacement de rail

vossloh



**Auscultation du rail:
Gestion du patrimoine**

Inspection des rails
Traitement des données
Formation et conseils

vossloh



Services appareils de voie

Inspection et mesure
Diagnostic
Entretien
Maintenance des installations
Livraison d'appareil de voie standard Vignole