



# Auf- und Abzugswagen AAW

Technisches Datenblatt

## Extrem flexibel bei Langschienen: Auf- und Abzugswagen (AAW)

Schienenladesystem bestehend aus Auf- und Abzugswagen (AAW) zum Ent- und Beladen von Schienen von bzw. auf Transportsystem STS oder ÖW (nur Entladen) in bzw. von der Gleismitte oder auf bzw. von Schwellenköpfen. Der AAW 3 ist in Kombination mit dem Schienenwechselwagen (SWW 2) zum Schienenwechsel im Fließbandverfahren einsetzbar.



### Vorteile

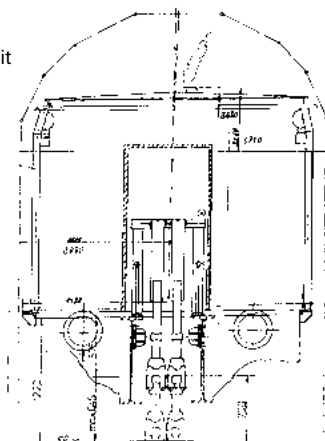
- / Effizientes und flexibles Ladesystem für STS und ÖW
- / Geringe Vorarbeiten nötig, einzeln oder paarweises Ent-/Beladen (nur STS)
- / Schieneneinzellänge 15 m bis 180 m, Schienenprofile 49E1, 54E1, 60E1, R65, weitere Profile auf Anfrage
- / AAW 3 kombinierbar mit SWW 2 als Schienenwechselzug im Fließbandverfahren
- / Altschienenaufnahme im Endlosverfahren (auf STS)
- / Zur Beladung kein Konfektionieren der Altschienen (Schneiden auf Länge) und Entfernen der Schweißwülste notwendig

### Einsatzgebiete

- / Infrastruktur mit Spurweite 1.435 mm
- / GE + SE 1/2 Maßnahmen
- / Alle Strecken insbesondere bei kurzen Sperrpausen



Querschnitt mit Maßangaben



## Auf- und Abladewagen (AAW)

### Technische Daten

Nebenfahrzeug	AAW 1 / AAW 2 / AAW 3
Spurweite	1.435 mm

Hauptabmessungen	
Länge über Puffer	22,24 m
Breite	2,96 m (Arbeitsstellung), 2,71 m (Transport)
Anzahl Drehgestelle	2
Anzahl Radsätze	4
Drehzapfenabstand	16.700 mm
Abstand letzte Radsätze – Pufferfront	1.870 mm
Radsatzabstand im Drehgestell	1.800 mm
Abstand der innere Radsätze	14.900 mm
Höhe Fahrzeugboden über SO	1.280 mm
Fahrzeugumgrenzungslinie/ Lichtraumprofil	G2 gemäß EBO

Geschwindigkeit	
Transportgeschwindigkeit im Zugverband	100 km/h
max. Rangiergeschwindigkeit	Baugleisvorschrift

Masse	
Eigengewicht	34 t
max. Metergewicht	1,53 t/m
max. Radsatzlast	20 t

Bremsen	
Art der Bremse	KE-GP
Bremsklotzsohlen	Grauguss
Bremsgewicht	G: 26 / P: 26
Transportstellung (G/P)	ja
Handbremse/Feststellbremse vorhanden	ja

Befahrbarkeit von Gleisen	
Verbote beim Rangieren	Berg-, Ablv., Nachschiebe- und Trennverbot
Reihungsbeschränkung	keine Beschränkung
kleinster befahrbarer Bogenhalbmesser	130 m (Transport), 250 m (Arbeiten)
max. Steigung/Neigung	max. 40 ‰ je nach Schienenlänge
max. Überhöhung (Transport/Arbeiten)	180 mm Arbeiten
Transport im Zugverband	ja
max. zulässige Anhängelast	keine Beschränkung

Wetterabhängigkeit	
max./min. Temperatur zum Arbeiten	+40/ -20°C, Einschränkungen bei gefrierendem Wasser, Arbeitsschutz beachten

Ausrüstung (Grundausrüstung je Maschine, Besonderheiten)	
Anzahl Wagen	1
Auf-/Abladen der Schiene (Gleismitte, Schwellenkopf etc.)	Gleismitte, Schwellenkopf, auch 1 x mittig, 1 x außen
Leistungsdaten (idealisiert)	Entladen: max. 5 Paar Schienen/ Std. unter idealen Bedingungen. Beladen: max. 600 m Gleis/Std. unter idealen Bedingungen (z. B. Endlos-Schiene)
Personale/Maschinenbediener, Helfer	entladen: 3 Maschinisten/2 Helfer beladen: 4 Maschinisten/2 Helfer
technische Zeichnung Maschinen	siehe TI-Wagenkatalog

Sicherheits- und Kommunikationseinrichtungen	
Kommunikation	Sprechfunkgeräte, rot-weiße Flagge, rot abblendbare Handlampe
Laufwerk und Federung	Y 25-Drehgestelle
Zulassung Transport/ Arbeiten im Gleis	DB Netz NGT 35 Bln bzw. NTB 1(N) Berlin, DK BDK Trafikstyrelsen, BZA als Nebenfahrzeug, Bedienungsanweisung AAW
erforderliche Hilfsmittel	K-Wagen
Ladeordnung	Bedienungsanweisung AAW
kompatibel zu Transportsystemen	STS, ROBEL TE zu AAW 1 + 3 AAW 3 mit Wechselwagen SSW2 DB Cargo/Privat nur abladen: Rs, Rns, Samms

Weltweite Kompetenz  
in über 100 Ländern

