



V-Net

Une gamme complète d'appareils de voie
pour chemin de fer conventionnel

vossloh
enabling green mobility

Le spécialiste de l'appareil de voie pour tous vos projets de chemin de fer conventionnel

Vossloh est un des leaders mondiaux pour la conception des appareils de voie. Nos équipements proposent des solutions globales comprenant les appareils de voie avec tous leurs équipements et produits sécuritaires de manoeuvre, de verrouillage, de contrôle, ainsi que les systèmes de surveillance. Nous proposons les solutions les plus innovantes, tirant parti d'expériences internationales, tout en garantissant un haut niveau de fiabilité et un coût de cycle de vie optimisé.

Une technologie de pointe performante et exclusive

Coeur monobloc au manganèse à antennes soudées pour unir les rails au coeur. Le soudage des rails au coeur en atelier, à l'aide d'un procédé de soudage spécial appelé soudage tri-métallique, offre une parfaite continuité des rails, en alignement et en courbe, et la possibilité d'incorporer des aiguillages dans les voies de type Longs Rails Soudés.



Forgeage pour rails d'aiguilles, réalisé à l'aide d'un outil industriel performant. Pour obtenir les meilleures performances en termes de cycle de vie, Vossloh recommande l'utilisation de rails aiguille à faible profondeur (asymétriques) qui sont différents du rail de raccordement. Le forgeage est effectué au niveau du talon du rail d'aiguille afin de permettre le soudage à ce rail adjacent.

Vossloh est le partenaire idéal pour fournir des solutions sûres, fiables, éprouvées et plus économiques pour une approche écologique du développement durable qui permet une mobilité verte et réduit les coûts de maintenance.

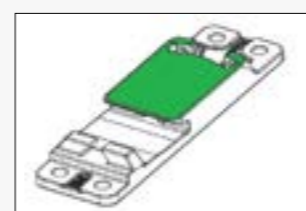
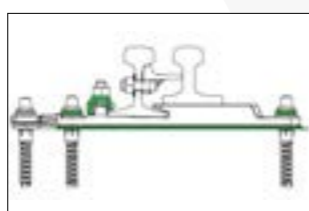
Appareil de voie incliné pour assurer la continuité du roulement

Pionnier dans ce domaine, Vossloh a développé depuis plusieurs années la table de roulement inclinée 1/20 et 1/40 avec une continuité parfaite de la voie normale, en créant un profil de rail innovant et breveté, des traverses monoblocs en fonte de manganèse et des cales inclinées pour le système de fixation W21. La continuité parfaite de la voie est garantie, ce qui réduit la maintenance et les interférences dynamiques avec le matériel roulant, tout en améliorant le confort des passagers. Vossloh fournit également des appareils de voie en pose verticale pour répondre aux exigences spécifiques du client.

Coussinet Ibav avec rouleaux, ressorts, revêtements spéciaux tels que le Cogislide et le Molybdène qui rendent inutile la lubrification:

Les appareils de voie sont fabriqués, et assemblés en atelier. Ils peuvent être acheminés prémontés sur wagons spéciaux : une solution qui permet de limiter le temps d'immobilisation de la voie tout en offrant un meilleur rapport qualité/prix.

De la conception des appareils de voie à leurs livraisons et aux services associés, Vossloh fournit une gamme complète de services clés.



Coussinet avec attache élastique interne et table de glissement sans lubrification

- Réduction des coûts d'entretien
- Diminution de la pollution
- Optimise de la disponibilité des voies

Des appareils de voie personnalisés pour votre réseau avec des équipements sûrs et entièrement sécurisés

Systèmes de manoeuvre performants pour améliorer la fiabilité, la disponibilité, la maintenabilité et la sécurité des voies ferrées.

Pour répondre aux différents besoins des infrastructures ferroviaires, Vossloh a développé une gamme de moteurs adaptés aux différents types de réseaux. Pour permettre une circulation optimale des trains, les appareils de voie doivent être manoeuvrés de manière fiable et sûre afin de garantir la sécurité sur le réseau.

V-Net

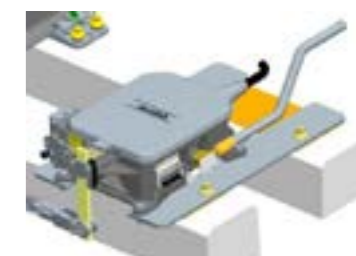
- Manoeuvre intégrée hydraulique
- Manoeuvre intégrée mécanique
- Manoeuvre multimoteur
- Manoeuvre monomoteur

Tous types de pose : supports en béton, bois, traverses métalliques, EPS (Polymère) ou sur voie en dalles. Tous les composants des appareils de voie sont conçus et produits de manière à garantir leur totale interchangeabilité.

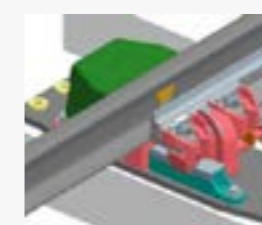
Prêt pour la surveillance numérique

Afin d'aider les clients dans l'optimisation des cycles de maintenance par l'analyse, Vossloh préinstalle des systèmes numériques de surveillance à distance sur les nouveaux moteurs et les existants, ainsi que des accéléromètres qui permettront de prédire la dégradation de la voie.

Mécanisme de manoeuvre MCEM91 La motorisation dans sa forme la plus simple, robuste et éprouvée dans le monde entier.



Systèmes de signalisation éprouvés pour un verrouillage contrôlé et une plus grande sécurité



Verrou de Carter Coussinet (VCC)
Il s'agit d'un dispositif de verrouillage individuel et de contrôle des aiguilles. Les deux aiguilles sont verrouillées et contrôlées individuellement dans leurs positions finales.



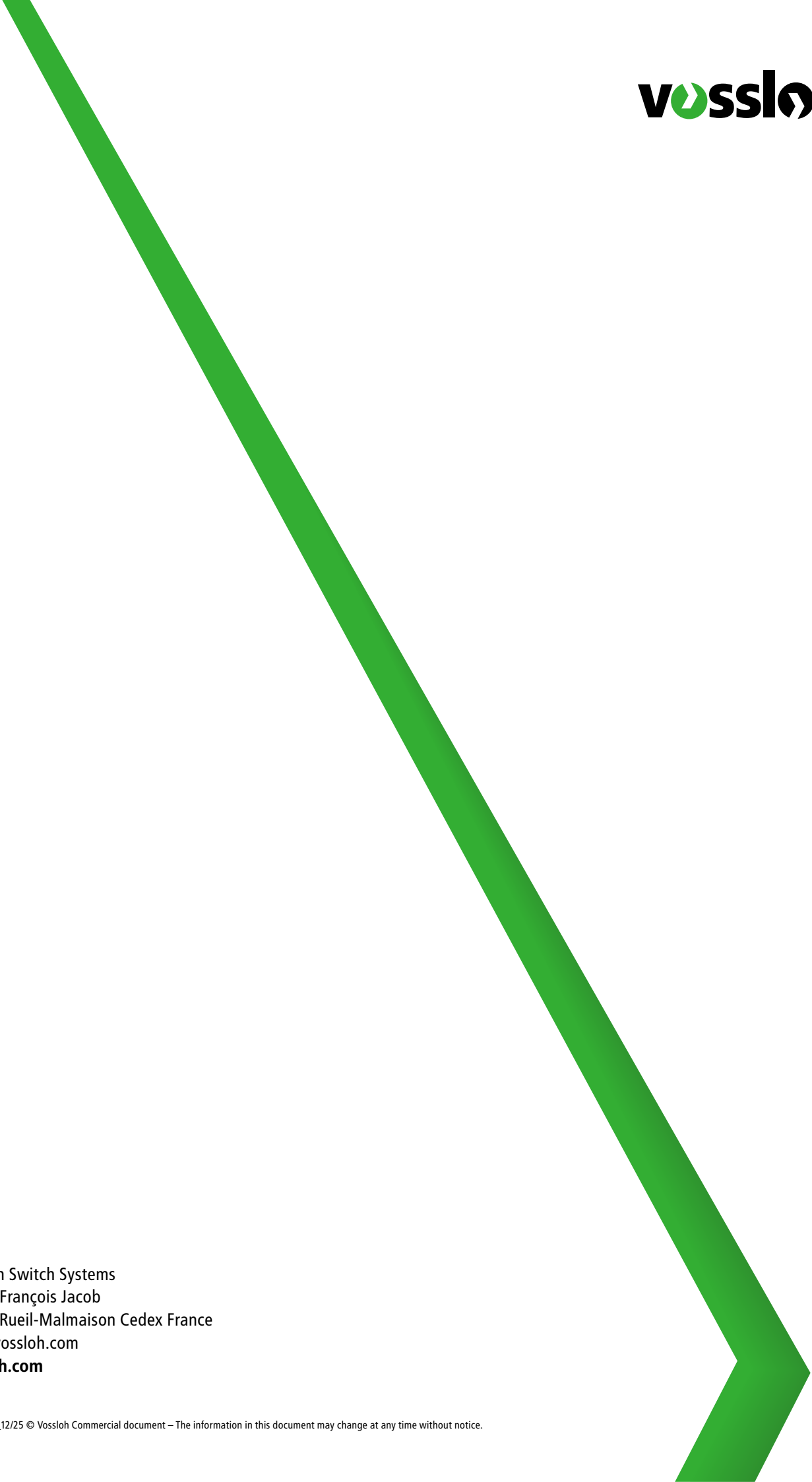
Détecteur Paulvé,
Il contrôle l'application et l'ouverture des aiguilles.



Verrou Pointe Mobile
Il assure le verrouillage de la pointe mobile. Il est fixé au berceau et fonctionne sur le même principe que le VCC.

Références

Allemagne, Algérie, Australie, Autriche, Arabie Saoudite, Belgique, Cameroun, Chine, Congo, Côte d'Ivoire, Croatie, Danemark, Egypte, Espagne, Eurotunnel, Finlande, France, Gabon, Hong-Kong, Inde, Indonésie, Israël, Italie, Luxembourg, Madagascar, Malaisie, Mali, Maroc, Mauritanie, Mexique, Norvège, Pologne, Portugal, République Tchèque, Sénégal, Serbie, Suède, Taiwan, Thaïlande, Tunisie, USA, Venezuela ...

A thick, solid green diagonal bar runs from the top-left corner of the page towards the bottom-right corner, ending in a chevron-like shape.

Vossloh Switch Systems
23 rue François Jacob
92500 Rueil-Malmaison Cedex France
info@vossloh.com
vossloh.com