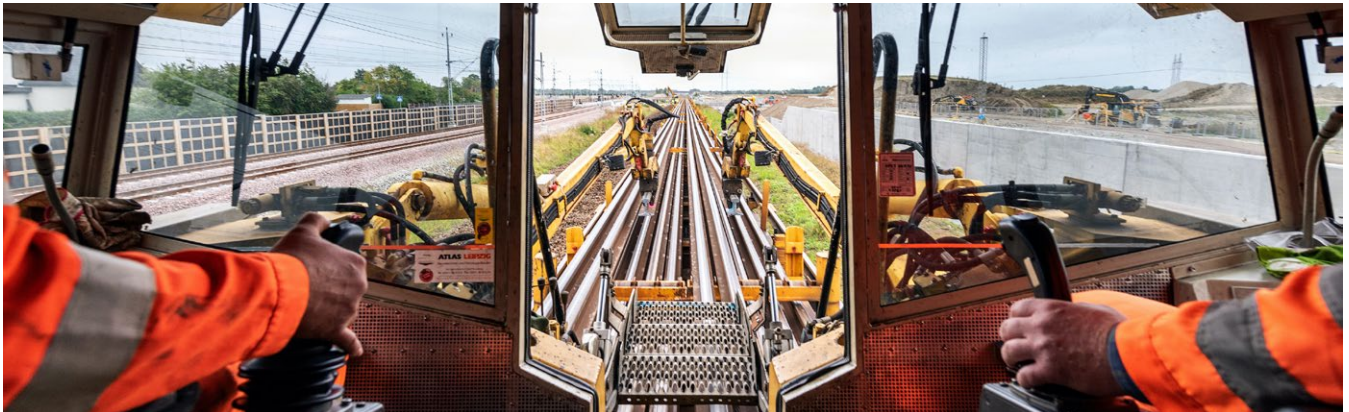




Schienen-Ladewagen SLW

Technisches Datenblatt

vossloh
enabling green mobility



Vorteile

- / Hocheffizientes und flexibles Ladesystem im Zusammenhang mit dem Transportsystem ROBEL
- / Geringe Vorarbeiten nötig
- / Einzeln oder paarweises Ent-/Beladen
- / 2 Schwenkarme, außenliegend, unabhängig voneinander bedienbar
- / Hydraulische Positioniereinrichtung zum Ab- und Aufladen bis zu 2.000 mm von der Gleismitte mit dem SLW 1
- / Portalkran drehbar zur Herstellung der Arbeitsrichtung
- / Schienen-Einzellängen 15–300 m
- / Schienenprofile 49E1/5, 54E3/4, 60E1/2, R65, weitere auf Anfrage
- / Arbeiten bei eingeschalteter Oberleitung in der Regel möglich
- / Durchladbarkeit auf Transportsystemen ROBEL max. 2 x 120 m, 2 x 180 m oder 1 x 120 m + 1 x 180 m
- / Prädestiniert für Sammel- und Staffelladungen
- / Sammel- bzw. Staffellaustellen als Rail Shuttle

Einsatzgebiete

- / Infrastruktur mit Spurweite 1.435 mm
- / GE + SE 1/2 Maßnahmen
- / Schnellfahrstrecken mit kurzen Sperrpausen
- / Sammel- bzw. Staffellaustellen als Rail Shuttle

Schienen-Ladewagen SLW: Schienen punktgenau positioniert

Diese Schienenladeeinheit dient zum Be- und Entladen von Langschienen auf die bzw. von den dafür vorgesehenen Transportwagen. Der Schienen-Ladewagen SLW bringt die Schienen in Position vor oder auf den Schwellenköpfen bzw. zur Gleismitte. Die Schienenladeeinheit ist mit einer Vorrichtung zum Drehen des Portalkrans ausgestattet, um das Fahrzeug richtungsunabhängig einzusetzen.



Schienen-Ladewagen SLW

Technische Daten

Bezeichnung	Schienen-Ladewagen SLW 1	Schienen-Ladewagen SLW 3	Schienen-Ladewagen SLW 4 – SLW 7	Schienen-Ladewagen SLW 8
Spurweite	1.435 mm	1.435 mm	1.435 mm	1.435 mm

Hauptabmessungen

Länge über Puffer	2 x 13,86 m = 27,72 m	2x 12.08 m = 24.16 m	2x 12.04 = 24.08 m	2x 14.500 = 29.00 m
Breite	2,71 m	2,75 m	2,61 m	2,61 m
Anzahl Drehgestelle	keine	keine	keine	keine
Anzahl Radsätze je Wagen	2 x 2	2 x 2	2 x 2	2 x 2
Abstand letzte Radsätze – Pufferfront	2,93 m	2,06 m	2,02 m	2,75 m
Abstand der inneren Radsätze	8,00 m	8,00 m	8,00 m	9,00 m
Höhe Fahrzeugboden über SO	1,25 m	1,26 m	1,23 m	1,23 m
Fahrzeugumgrenzungs- linie/Lichtraumprofil	G2	G2 gemäß EBO	G2 gemäß EBO, Ausnahme SLW 4: G1	G1

Geschwindigkeit

Transportgeschwindigkeit im Zugverband	100 km/h	100 km/h	100 km/h	100 km/h
max. Geschwindigkeit (selbstfahrend)	Portalkran max. 10 km/h	Portalkran max. 10 km/h	Portalkran max. 10 km/h	Portalkran max. 10 km/h

Masse

Eigengewicht	48 t (zul. 54 t)	41 t (zul. 45 t)	47 t (zul. 51 t)	65 t
max. Metergewicht	1,73	1,86	2,12	2,4
max. Radsatzlast	20 t (für alle Strecken- klassen EN 15528 C-D)	20 t (für alle Strecken- klassen EN 15528 C-D)	20 t (für alle Strecken- klassen EN 15528 C-D)	22,5 t (für alle Strecken- klassen EN 15528 C-D)

Bremsen

Art der Bremse	2 x KE-GP	2 x KE-GP	2 x KE-GP	2x KE-GP (K)
Bremsklotzsohlen	GG	GG	GG	K
Bremsgewicht	G: 54 / P: 54	G: 40 / P: 40	G: 40 / P: 40	G: 46 / P: 58
Bremshundertstel	abhängig vom Ladungsgewicht	abhängig vom Ladungsgewicht	abhängig vom Ladungsgewicht	abhängig vom Ladungsgewicht
Transportstellung (G/P)	abhängig von Betrieb und Netz	abhängig von Betrieb und Netz	abhängig von Betrieb und Netz	abhängig von Betrieb und Netz
Handbremse/Feststell- bremse vorhanden	ja (2x)	ja (2x)	ja (2x)	ja (2x)

Fortsetzung

Schienen-Ladewagen SLW

Technische Daten

Bezeichnung	Schienen-Ladewagen SLW 1	Schienen-Ladewagen SLW 3	Schienen-Ladewagen SLW 4 – SLW 7	Schienen-Ladewagen SLW 8
-------------	-----------------------------	-----------------------------	-------------------------------------	-----------------------------

Befahrbarkeit von Gleisen

Verbote beim Rangieren	Berg-, Ablauf-, Nachschiebe-, Trennverbot	Berg-, Ablauf-, Nachschiebe-, Trennverbot	Berg-, Ablauf-, Nachschiebe-, Trennverbot	Berg-, Ablauf-, Nachschiebe-, Trennverbot
Reihungsbeschränkung	keine Beschränkung	keine Beschränkung	keine Beschränkung	keine Beschränkung
kleinster befahrbarer Bogenhalbmesser (Transport/Arbeiten)	150/300 m	150/300 m	150/300 m	150/300 m
max. Steigung/Neigung	max. 40 ‰ je nach Schienenlänge	max. 40 ‰ je nach Schienenlänge	max. 40 ‰ je nach Schienenlänge	max. 35 ‰ je nach Schienenlänge
max. Überhöhung (Transport/Arbeiten)	180 mm	180 mm	180 mm	180 mm
Transport im Zugverband	ja	ja	ja	ja
max. zul. Anhängelast	keine Beschränkung	keine Beschränkung	keine Beschränkung	keine Beschränkung

Wetterabhängigkeit

max./min. Temperatur zum Arbeiten	gefrierendes Wasser, -20 °C bis +40 °C	gefrierendes Wasser, -20 °C bis +40 °C	gefrierendes Wasser, -20 °C bis +40 °C	gefrierendes Wasser, -20 °C bis +40 °C
-----------------------------------	--	--	--	--

Energieversorgung

zentrale Energieversorgung	Dieselaggregat	Dieselaggregat	Dieselaggregat	Dieselaggregat
----------------------------	----------------	----------------	----------------	----------------

Ausrüstung (Grundausrüstung je Maschine, Besonderheiten)

max. Ladekapazität Aufladen / Abladen	5 Paar/Std.	5 Paar/Std.	5 Paar/Std.	5 Paar/Std.
Anzahl der Wagen	2 (als Einheit)	2 (als Einheit)	2 (als Einheit)	2 (als Einheit)
Auf-/Abladen der Schiene (Gleismitte, Schwellenkopf, etc.)	Gleismitte, Schwellenkopf, auch 1x mittig und 1x Kopf, 2 m von Gleismitte	Gleismitte, Schwellenkopf, auch 1x mittig und 1x Kopf, 2 m von Gleismitte	Gleismitte, Schwellenkopf, auch 1x mittig und 1x Kopf, 2 m von Gleismitte	Gleismitte, Schwellenkopf, auch 1x mittig und 1x Kopf, 2 m von Gleismitte
Personale/Maschinenbediener, Helfer (Anzahl, Qualifikation)	3 Maschinenbediener, 2 Gleisbauhelfer	3 Maschinenbediener, 2 Gleisbauhelfer	3 Maschinenbediener, 2 Gleisbauhelfer	3 Maschinenbediener, 2 Gleisbauhelfer
Maschinen-ausrüstung	hydraulische Vorrichtung zum Drehen des Portalkrans zur Richtungsherstellung, hydraulische Positioniereinrichtung als Auflageeinheit zum Ab- und Aufladen der Schienen bis zu 2.000 mm von der Gleismitte; 2 Schwenkarme, außenliegend, unabhängig voneinander bedienbar; Schienenzangen-Klemmhebel für Schienenprofile 49E1/5, 54E3/4, 60E1/2, R65; weitere Schienenprofile auf Anfrage	hydraulische Vorrichtung zum Drehen des Portalkrans zur Richtungsherstellung; 2 Schwenkarme, außenliegend, unabhängig voneinander bedienbar; Schienenzangen-Klemmhebel für Schienenprofile 49E1/5, 54E3/4, 60E1/2, R65; weitere Schienenprofile auf Anfrage	hydraulische Vorrichtung zum Drehen des Portalkrans zur Richtungsherstellung; 2 Schwenkarme, außenliegend, unabhängig voneinander bedienbar; Schienenzangen-Klemmhebel für Schienenprofile 49E1/5, 54E3/4, 60E1/2, R65; weitere Schienenprofile auf Anfrage	hydraulische Vorrichtung zum Drehen des Portalkrans zur Richtungsherstellung; 2 Schwenkarme, außenliegend, unabhängig voneinander bedienbar; Schienenzangen-Klemmhebel für Schienenprofile 49E1/5, 54E3/4, 60E1/2, R65; weitere Schienenprofile auf Anfrage
Rußpartikelfilter	ja	ja	ja	ja

